



**Forum des jeunes  
et de la culture**

**Saison  
16/17  
Spectacles**

**Berre l'Etang**

« Un homme sans culture  
ressemble à un zèbre  
sans rayures »

Proverbe africain

Le projet « Forum » ne pourrait exister sans un soutien sans faille de la ville de Berre l'Etang et de son maire, M. Serge Andreoni. Une aide permanente et renouvelée depuis 26 ans qui fait du Forum, un lieu reconnu dans la région, pour ses compétences et son professionnalisme. Merci au Conseil Départemental pour son aide financière très appréciée. Merci aussi, et surtout à notre public fidèle pour sa présence constante à nos côtés !

Réalisation et conception : Laurent Ferrigno

## **UN ESPACE DE CONVIVIALITE ...**

Venir au Forum, c'est venir dans un lieu convivial qui propose chaque saison au public, une quinzaine de spectacles professionnels (musiques, théâtre, arts du cirque et de la rue, jeune public).

Un lieu où sont aussi dispensés tout au long de l'année, des ateliers de pratiques artistiques, sportives ou de loisirs à vocation collective.

Un lieu qui mêle pratique amateur, diffusion culturelle et crée les conditions favorables d'une rencontre avec le milieu artistique professionnel.

A l'occasion de chaque spectacle, avant et après, l'équipe du Forum vous accueille et vous propose des boissons et une restauration légère. C'est aussi le moment rêvé d'y rencontrer les artistes à l'issue de la représentation ou du concert.

## **... ET DE RENCONTRES AVEC LES ARTISTES**

La venue des artistes dans la programmation du Forum est une opportunité pour créer la rencontre avec les publics. Non seulement celui des salles de spectacles ... mais plus généralement, avec d'autres publics, tous les publics. Cela concerne aussi bien l'amateur qui s'adonne régulièrement à une pratique artistique que l'enfant ou l'adolescent qui va y être sensibilisé par des opérations menées dans le cadre scolaire ou périscolaire.

A l'initiative du Forum, la rencontre peut se faire de différentes manières :

Sous forme de conférence ou d'échanges avec l'artiste, une occasion pour un large public de découvrir un autre horizon artistique ou culturel.

Par l'organisation d'ateliers ou de master classes ponctuels qui mettent les adhérents du Forum, en situation de jeu inhabituelle vis-à-vis de leurs pratiques.

Par la mise en place de projets de création croisant pratique amateur et milieu professionnel et qui se concrétisent par une restitution sur scène, de cette rencontre.




## Avec Lior Shoov

La venue de Lior Shoov pour le lancement de saison du Forum est un évènement ...

Cette jeune Israélienne, multi-instrumentiste, touche à tout, qui entremêle ses influences pour dévoiler un geste singulier, est un véritable OVNI sur scène.

Clown de formation, elle explore les limites entre la scène et l'espace public où elle s'est révélée. Son expérience de la composition instantanée, de l'improvisation et du nomadisme façonne son style et sa personnalité hors du commun qui a fait le bonheur des plus grands festivals de rue.

L'équipe du Forum est heureuse de vous faire découvrir cette perle rare !



*« Intense et vibrante, Lior fut l'une des révélations du dernier Printemps de Bourges. »*  
Télérama 09 mai 2015

Présentation de la saison  
en début de soirée

Vendredi 30 Septembre  
20h00  
Hall du Forum





## Berline

### « Mes révérences »

Quand la virtuosité fait beau mariage avec la sensibilité... par amour de La Chanson.

Louis Winsberg signe les arrangements et accompagne Berline, nouvelle étoile qui chante parmi les très grands auteurs et compositeurs du répertoire français : Brel, Brassens, Piaf, Dalida, Gainsbourg ... Oser remettre ses pas dans ceux de ces géants, pour encore et toujours faire vivre ces grands textes avec ferveur et revisiter ces mélodies librement, avec une pertinente impertinence !

Berline : chant

Louis Winsberg : guitares

Jean-Luc Di Fraya : chant, percussions

Christophe Lampidecchia : accordéon, bandonéon

Lililian Bencini : contrebasse, basse

Fred Pasqua : batterie

## John Delalonde

Depuis ses premiers pas au Forum et son passage à l'IMFP, notre jeune berrois a pris son envol. Avec « D'un pas à l'autre », son premier opus, il réalise de magnifiques reprises d'un répertoire de variété française version jazzy, qui font tellement partie du patrimoine populaire qu'on a fini par ne plus les écouter. Avec John, nous prenons plaisir à les redécouvrir et à le suivre dans son univers où sa voix suave charme son auditoire.

Vendredi 07 Octobre  
20h30  
Hall du Forum





Crédit photo : Lorenzo Ferrigno

### Concertoons

Quand le chat n'est pas là, les souris dansent... et elles ne sont pas les seules ! Les animaux et personnages animés sont tour à tour chefs d'orchestre ou musiciens facétieux et jouent avec les musiciens sur scène, des notes jazzy, classique et électro. Lorsque la musique s'anime, l'image danse !

L'écran nous raconte des histoires drôles, loufoques, poétiques, voire sur-réalistes. C'est un concentré de chefs-d'œuvre du cinéma d'animation, réalisés entre autres par Norman McLaren, Dave Fleischer et Zdenek Miller qui sera mis en musique, sous nos yeux, par Maxime Dupuis et Jean Mach, sous la direction artistique de Roberto Tricarri.

Jeune public  
dès 3 ans

Coproduction : Cinémusiques et Olt Up  
avec le soutien de l'ADAMI

Durée : 50 mn

Atelier de sensibilisation musique/cinéma  
proposés aux enfants, le mardi 25 octobre  
à 16h.

Mercredi 26 Octobre  
15h  
Ciné 89

Un partenariat Ciné 89/Forum de Berre





### Anne Pacey « Circles »

Primée aux Victoires de la musique jazz en 2011 et primée **Artiste de l'année aux Victoires du jazz** cette année, Anne Pacey s'impose parmi les figures majeures de la nouvelle scène du jazz français.

Elle revient avec un quatrième album explosif aux influences électriques qui est le résultat de l'apprentissage d'une nouvelle manière de penser sa musique et de la concevoir.


Entre chansons et embardées instrumentales, rythmiques telluriques et souffles libertaires, « Circles » déploie un groove organique, poétique et inspiré.

Anne Pacey : voix, batterie, compositions

Christophe Panzani : sax

Leïla Martial : voix, effets

Tony Paeleman : claviers



*« Anne Pacey s'impose parmi  
les figures majeures de la nou-  
velle scène du jazz français »*  
Jazzmag

Vendredi 11 Novembre  
20h30  
Hall du Forum



Crédit photo : Sylvain Gripoix

## Alejandra Ribera

Née au Canada d'un père argentin et d'une mère écossaise, Alejandra Ribera appartient à la famille de ces artistes inclassables et cosmopolites. Avec sa voix puissante et funambule, elle invente une pop de chambre qui traverse les continents musicaux où flottent des reflets jazz, folk et latins.

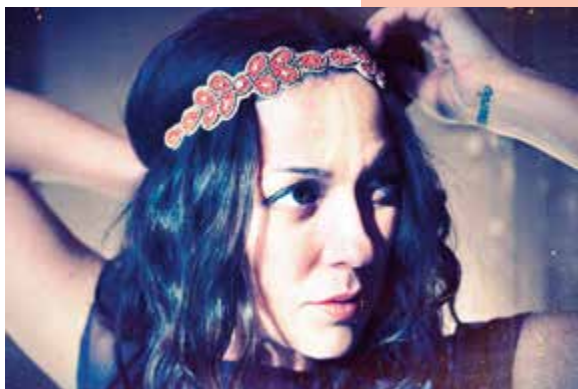
Son premier album « La Boca » est une véritable réussite largement applaudie par la critique, et en l'écoutant, on comprend pourquoi.

*« D'abord il y a la voix.*

*Epoustouflante, suave, énorme, un organe capable sur scène, de grimper en un petit temps du très grave au très aigu. Puis sa présence : grande fille à la beauté singulière »*

Le Parisien

Vendredi 25 Novembre  
20h30  
Hall du Forum





## Soirée Théâtre et Cinéma

### La mémoire ouvrière

#### 19h - Théâtre

##### « Sortie d'usine »

de et avec Nicolas Bonneau  
Cie La Volige - 1h15

Nicolas Bonneau raconte le monde comme il va, aimant à se glisser dans la peau de ses personnages, passant du comédien au conteur, du narrateur au citoyen. « Sortie d'usine » est une immersion dans le monde ouvrier, son Histoire, son présent et son avenir.

Nous irons à la rencontre de Gilbert Simoneau, soudeur à la retraite, de Catherine, sa femme dans la confection, mais aussi d'un tuilier, d'un délégué syndical ; à la rencontre des rêves de révolte et des lendemains qui ne demandent qu'à chanter ...

« Sortie d'usine » est aussi l'enquête d'un fils d'ouvrier (l'auteur) qui cherche à comprendre pourquoi son père a tout arrêté au bout de 35 ans.

#### 21h - Film

##### « De mémoires d'ouvriers »


France - 2012 - 1h19  
Réal : Gilles Perret

Ce film commence par une histoire locale et finit par raconter la grande histoire sociale française : de la naissance de l'électrométallurgie, en passant par les grands travaux des Alpes et la mutation de l'industrie, jusqu'au déploiement de l'industrie touristique ... Dignes et lucides, les ouvriers se souviennent de ce qu'ils furent et témoignent de ce qu'ils sont devenus dans la mondialisation.

**Judi 08 Décembre**

**19h**

**Ciné 89**



**Formule film +  
repas + spectacle**

↖ **SORTIE D'USINE**  
**NICOLAS BONNEAU**



Un partenariat Ciné 89/Forum de Berre



## Carte blanche... aux artistes professeurs du Forum

**Natacha**

« Lignes de vie »

Toute la richesse du combo de Natacha réside en la fusion de parcours musicaux riches d'expériences et de savoir-faire rythmiques différents. Le résultat est un éventail de morceaux aux textes riches de sens sur des sonorités aux essences de musiques du monde. Dans ce nouvel album, « Les lignes de vie » frôlent, effleurent en effet les rythmes argentins, brésiliens ou slaves tout en gardant la mélodie et les harmonies légèrement teintées de jazz au cœur du projet.

Natacha Barduzzi : chant  
Patrick Jouanneau : batterie  
Florent Meynard : guitare  
Serge Champetier : basse.

**Antonio Valdés**

« Sonikete Azul »

Ce projet est né de la volonté et de la rencontre entre cinq musiciens qui se sont croisés (au bazar des rencontres) et qui ont eu l'envie de partager ensemble cet univers si personnel, si singulier des musiques d'Antonio, fusion de cultures : celles de son Extrémadure natale, du flamenco, du jazz et des musiques latines. Les musiciens eux-mêmes, de par leurs personnalités apportent aussi leur touche dans ce «maelström» vivant de sons, d'images sonores et de sensations.

Antonio Valdés : saxophones, compositions  
Laurent Elbaz : piano  
Jérôme Peyrelevade : harmonica diatonique  
Willy Quiko : contrebasse, basse  
Xavier Dessandre-Navarre : percussions

**Samedi 17 Décembre**  
**19h**  
**Hall du Forum**







Crédit photo : Regine C.



Crédit photo : Lorenzo Ferrigno

## Sortie Théâtre hors les murs

Oreste aime Hermione qui  
aime Pyrrhus qui aime  
**Andromaque**  
qui aime  
Hector qui est mort ...

Collectif La Palmera  
D'après Andromaque  
de Jean Racine  
Spectacle écrit et proposé  
par le Collectif La Palmera  
Avec Nelson-Rafaell Madel  
et Paul Nguyen

Durée : 1h30  
Transfert en mini bus  
du Forum

Pour un spectateur, assister à une tragédie classique au théâtre peut rapidement être synonyme d'appréhension et d'ennui. C'est partant de ce constat que le Collectif La Palmera a décidé de monter cette pièce. Le désir de partager et de rendre concret un texte d'une grande richesse, en conservant l'intensité de la langue portée par les alexandrins, lui a donc permis d'explorer la pièce en l'éclairant de multiples façons pour finalement créer un spectacle original destiné au public averti comme moins préparé.

« *Incontournable (...)* Une mise en scène et une scénographie hardies et ingénieuses, une interprétation qui répond parfaitement aux exigences de la mise en scène, Oreste aime Hermione qui aime Pyrrhus qui aime Andromaque qui aime... réduit au silence toutes les excuses que l'on pourrait formuler pour éviter de se frotter à un grand texte classique » Walter Géhin, PlusdeOff

Vendredi 13 Janvier  
20h30  
Théâtre de Fontblanche  
(Vitrolles)



## Les Banquettes Arrières

Elles sont trois filles, trois comédiennes, trois clowns, trois improvisatrices hors pair, devenues chanteuses par accident. Leurs chansons, entièrement a cappella et sans aucun trucage, sont écrites comme autant de portraits qui grincent, qui décapent, qui dérapent parfois ... mais toujours avec le sourire ! On y croise des personnages inattendus qui nous font part de messages à caractère hautement informatif. Elles partagent le même sens de la dérision et du jeu improvisé. Elles sont drôles, voire très drôles...

Avec Marie Rechner,  
Cécile Le Guern,  
Fatima Ammari-B.

« Ces Banquettes Arrières ont vraiment du talent ! Ceux qui auront la chance de les découvrir lors d'une de leurs tournées, seront d'accord pour faire l'éloge de leur originalité, leur présence, dignes du petit théâtre de Bouvard qui a révélé grand nombre de vedettes »

Evelyne Trân, Lemonde.Fr

Vendredi 20 Janvier  
20h30  
Hall du Forum




Crédit photo : Pierre Noirault



### Massilia Sounds Gospel

Puisant dans les racines de l'histoire humaine contemporaine, les traditionnels Gospel délivrent ici leur puissance émotionnelle, amplifiée par la mouvance du Gospel urbain actuel.

Le souffle du Gospel projette les voix du chœur et l'entraîne dans une chorégraphie spontanée rendant indissociables le chant et la danse. Les voix vibrent, les mains claquent, les quatre musiciens rivalisent d'énergie avec le chœur et les solistes, pour emporter le public vers un lâché-prise sensitif et émotionnel total.



*« Fermez les yeux, ouvrez les oreilles. Et vous entendez déjà les voix puissantes qui vibrent et les mains qui claquent en rythme par-dessus les sons des quatre musiciens. Un Happy Day émouvant qui prône toujours des valeurs universelles de paix et de partage. »* La Provence Marseille

Vendredi 03 Février  
20h30  
Salle Polyvalente





Crédit photo : Sabanado



## « Monte Cristo »

Cie du Chien qui tousse

(Belgique)

Sur scène, quatre comédiens répètent une adaptation très libre du Comte de Monte-Cristo. Mais pas seulement. La compagnie revisite l'histoire de Dumas et nous emporte avec subtilité là où on ne s'y attend pas !

Avec une pointe de surréalisme à la belge et une bonne dose d'humour, elle transforme ce classique en déclaration d'amour au théâtre et à sa magie. Le public est alors immergé dans le quotidien d'une troupe de théâtre. Tout y est : amour, jalousie, trahison... On assiste à la rencontre de deux mondes qui s'entrechoquent avec drôlerie et tendresse.

Avec le soutien de la Commission communautaire française de Belgique

Durée : 1h

Vendredi 10 Février  
20h30  
Salle Polyvalente





Crédit photo : Noemi Nguyen



© Noemi

**« Le journal de Lulu »**

Cie Lunasol

Des pots en verre, de l'eau, de la peinture et du papier.  
Nous sommes dans un atelier peu commun. Là, une artiste en recherche d'aspiration s'amuse à danser l'histoire d'un personnage qui semble être immobile. C'est celle de Lulu, en quête de rêves et de voyages, un épouvantail qui n'a pas de pied mais qui sait très bien aimer et regarder...

«Le journal de Lulu» raconte la rencontre de deux âmes d'enfants rêveurs, Simona Acerbi, manipulatrice d'ombres, plasticienne, comédienne, et Eric Rolland Bellagamba, peintre, auteur et illustrateur d'albums jeunesse.

Durée : 30 mn

À partir de 2 ans

*« Le journal de Lulu » est peut-être un auto-portrait, celui d'Eric Rolland Bellagamba, à travers lequel il exprime sa différence.*

*Vingt années après son édition, Le journal de Lulu porte une parole toujours d'actualité. La liberté d'un trait, la transparence d'une couleur et le souffle d'un mot impriment de poésie, les pages de son journal. »*

**Mercredi 1er Mars**

**10h00**

**Hall du Forum**





## « C'est bon, alors, j'irais en enfer »

Cie Peanuts

D'après « les aventures  
de Huckleberry Finn »  
de Mark Twain

L'histoire débute avec le retour du père du héros, qui, violent et alcoolique, souhaite récupérer son fils qu'il avait abandonné. Huckleberry Finn fuit son père et fait croire qu'il a été assassiné. Il se retrouve sur les routes aux côtés de Jim, un esclave noir en fuite, recherché, car on le soupçonne « justement » d'être le meurtrier de Huck. Les deux fugitifs souhaitent gagner ensemble, en radeau, le Nord abolitionniste ...

Conquise par l'oeuvre de Mark Twain, la Compagnie Peanuts a voulu travailler à une adaptation théâtralisée d'un roman qui s'inscrit dans des problématiques très actuelles de notre société. Voyage initiatique intemporel, la fuite de Huckleberry Finn, c'est l'expérience de la liberté, l'éveil d'une conscience...

Durée : 1h10

Vendredi 03 Mars  
20h30  
Salle Polyvalente

*Huckleberry Finn est, dans l'imaginaire occidental, une figure extrêmement populaire. Acolyte de Tom Sawyer, ses aventures ont accompagné l'enfance de la plupart d'entre nous. Alors que les aventures de Tom Sawyer narrent dans un style divertissant, les péripéties d'un enfant, celles de Huckleberry Finn accompagnent les réflexions d'un adolescent entrant dans l'âge adulte, se confrontant au réel, portant sur le monde qui l'entoure et les gens qui l'éduquent, un regard neuf.*



### Blick Bassy

C'est une photographie noir et blanc patinée par le temps, où pose un musicien élégant, tenant sa guitare à la main devant un mur de briques, et fixant l'objectif d'un regard pénétrant, qui a inspiré à Blick Bassy, son nouvel album. Ce musicien, c'est Skip James, l'une des figures emblématiques du Delta blues, qui renvoie Blick Bassy à sa propre histoire, à son enfance dans un village du Cameroun, et aux visites d'un vieux musicien ambulancier qui faisait le tour des villages ...

*Avec ce 3<sup>e</sup> album « Ako », Blick Bassy poursuit sa quête identitaire et philosophique. Il aborde les thèmes de l'enfance et de la transmission, et l'importance de connaître son histoire et la culture dont on est issu. Il chante accompagné de Clément Petit, violoncelliste et de Fidel Fourneyron, tromboniste, dans sa langue maternelle, le Bassa, l'une des 260 langues du Cameroun, qui menace de disparaître.*

*Un véritable coup de cœur !*

Vendredi 31 Mars  
20h30  
Hall du Forum



## Ensemble Café Zimmermann

Direction artistique  
Céline Frisch & Pablo Valetti  
Pablo Valetti, violon et  
konzertmeister  
Mauro Lopes Ferreira, violon  
Patricia Gagnon, alto  
Petr Skalka, violoncelle  
Céline Frisch, clavecin

### Programme Bach

J.S. Bach - Sonate n°3 en ré mineur, transcription d'une sonate en trio pour orgue BWV 527

J.S. Bach / Mozart - Fugue en ré mineur, tirée du livre 2 du Clavier bien tempéré, transcription pour quatuor à cordes KV 405 par W.A. Mozart

J.S. Bach - Sonate en sol majeur, transcription d'une sonate pour viole de gambe et clavecin obligé BWV 1027

J.S. Bach / Mozart : Fugue en mi majeur, transcription pour quatuor à cordes KV 405 par W.A. Mozart

J.S. Bach - Concerto pour clavecin en ré mineur BWV 1052

Café Zimmermann ... L'ensemble de musique baroque tire son nom d'un célèbre établissement géré par Gottfried Zimmermann, lieu de convivialité au coeur de Leipzig, où se rencontraient amateurs de café et mélomanes éclairés venus écouter le Collegium Musicum, dirigé notamment par G.P. Telemann et J.S. Bach.

A l'image de cette atmosphère chaleureuse, les musiciens du Café Zimmermann vous invitent à partager une soirée autour de la musique de chambre.

Sans chef d'orchestre, l'ensemble joue « de concert » ; chaque musicien y est soliste, mène une ligne mélodique et vous livre cette musique à la fois intime et virtuose.

**Vendredi 07 Avril**  
**20h30**  
**Eglise St Césaire**

Tournée organisée par Prodig'Art  
dans le cadre du dispositif  
« Détours en Région »





Crédit photo : Jean-Baptiste Millot

# Festival des cultures urbaines 2017

Le Forum concourt depuis plus de 25 ans au développement d'une dynamique culturelle, au renforcement de la convivialité sur notre territoire et à son ouverture aux autres.

Dans le cadre du festival des cultures urbaines, amateurs et professionnels de la Danse Hip-hop, du Graffiti, du Parkour, du Rap et de bien d'autres disciplines issues des arts urbains se retrouvent pour des moments forts de rencontres, de partage et de transmission.

Au-delà de sa programmation riche et variée, cette manifestation se veut être un terrain de diffusion et de promotion de ces disciplines émergentes ainsi qu'un moment privilégié pour la sensibilisation à l'école du spectateur.

C'est grâce à ces moments précieux que la culture prend sa place dans notre quotidien.

## Calendrier

(sous réserve)

### Tremplin rap

Samedi 25 mars 20H30 - Hall du Forum

**Shows dance** : création des écoles de danse hip hop + spectacle pro

Samedi 08 avril - 20H - Salle Polyvalente

### Battle junior & Street animation

Animations et démonstrations de pratiques urbaines

Mercredi 12 avril de 14H à 18H -Cour du Forum

### Battle Europa

Samedi 15 avril - Salle Polyvalente - A 13H30

### Soirée surprise

Mercredi 19 avril - Médiathèque – 18H

### Concert Rap

Samedi 22 avril - Salle Polyvalente – 20h30



### « Icibalao »

Avec Presque Oui

Dès 6 ans

Durée : 50 mn

Nina n'a peur de rien et Thibaud a peur de tout. Ensemble, ils partent sur le chemin de l'Icibalao, un endroit où l'on peut vivre ses rêves, comme on les a rêvés. Trombone, guitare et batterie insufflent une énergie rock à cette rencontre émouvante entre deux enfants aux destins différents, où se croisent en chanson, les songes persistants et les vies rêvées, sous l'œil de fantômes bienveillants cachés dans les plis du rideau...

*Leader du groupe Presque Oui, Thibaud Defever étonne depuis quinze ans par ses textes ciselés, la finesse de ses arrangements et ses performances entre chanson, stand-up et musique de chambre, saluées par un palmarès éloquent. Il signe avec cette première création pour le jeune public, un vrai bijou d'humour et d'émotion.*

Final de la saison

« **Chant'appart** »

avec Presque Oui

20h30 Hall du Forum

(réservé aux abonnés et partenaires)

**Vendredi 12 Mai**  
**14h**

**Hall du Forum**

séance scolaire  
exclusivement



Crédit photo : PIDZ

## **Le Forum et les dispositifs d'aide à la diffusion du spectacle vivant**

Le Forum appartient au **dispositif Saison 13**, destiné à aider la diffusion du spectacle vivant dans les petites communes du département. Le dispositif mis en place par le Conseil Départemental 13 crée une synergie entre les communes et les artistes dans un double objectif : inciter et aider les communes de moins de 20 000 habitants à proposer une saison de spectacles ; et favoriser la création et la diffusion des spectacles produits par les artistes du département.

## **Le Forum et son implication dans les réseaux de diffusion du spectacle vivant**

Le FORUM est adhérent depuis de nombreuses années au Cercle de Midi, fédération régionale du **Réseau Chaïnon** FNTAV, réseau de lieux de diffusion du spectacle vivant en France et dans l'espace francophone.

Le repérage, la mutualisation, l'aide à la professionnalisation de nouveaux talents, la participation à l'émergence de projets, leur diffusion donnent un sens artistique mais aussi citoyen à ce réseau unique et original.

En Région Paca/Corse, le **Cercle de midi** rassemble vingt à vingt-cinq lieux qui œuvrent ensemble, à la production d'un mini festival « Région en scène » qui chaque année propose au printemps, aux publics et aux professionnels de la diffusion, une sélection de spectacles pluridisciplinaires issus de notre région.

Le Forum est aussi adhérent au **Réseau TREMA**, réseau d'acteurs de Musiques Actuelles en Région Paca.



## Le programme des rencontres de la saison 16/17

Rencontre dans les ateliers et participation de **John Delalonde** au projet de l'Atelier blues du Forum au printemps 2017 ;

Dans le cadre de la venue d'**Anne Paceo** en novembre, organisation de master classes (me 09/11) avec le département musiques actuelles du Forum : rencontres avec Leila Martial pour les classes de chant ; Christophe Panzani pour le saxophone/clarinette et Anne Paceo pour la batterie ;

Interventions au Collège F. Léger et dans les ateliers théâtre du Forum, du **Collectif La Palmera** (Oreste aime Hermione qui aime...) à la mi-Janvier (je 12/01).

Interventions au Collège F. Léger et dans les ateliers théâtre du Forum, de la **Cie Peanuts** (« C'est bon, alors j'irai en enfer ») en deux temps et dans les deux lieux, avec une lecture théâtralisée des aventures de Huckleberry Finn, suivie d'un débat (Ma 31/01) ; puis avec un Atelier théâtre avec des improvisations sur les rapports de domination et des exercices sur l'a priori (ma 7/02) ;

Projet de création avec les classes de chant du Forum avec Greg Richard du **Massilia Sounds Gospels** : ateliers de création tout au long de l'année sur la thématique des gospels avec restitution sur scène lors des Fêtes du Forum (juin 2017) ;

« De l'album au spectacle, à la découverte du théâtre d'ombres » : action culturelle essentiellement en temps périscolaire en direction de l'ensemble des classes de grande section de maternelle autour du spectacle « **Le journal de Lulu** » (Cie Lunasol) – partenariat avec le service Education loisirs de la ville et la Médiathèque Edmonde Charles-Roux-Defferre ;

Rencontres autour de la venue du **Café Zimmermann** :

Conférence participative de Jean Christophe Marti à la Médiathèque autour de la transmission qui eut lieu, à distance de plusieurs décennies, entre Bach et Mozart, autour des transcriptions de fugues (me 05/04) ;

Interventions au sein des ateliers musique du Forum, d'élèves du CFMI au printemps 2017 sur la thématique ....

## Mentions légales

Le spectacle vivant ne peut vivre sans l'aide à la création des lieux culturels, des collectivités territoriales et de l'Etat. La circulation des œuvres et des artistes, sans la dynamique des réseaux, de dispositifs d'aide à la diffusion.

Concertoons - ciné concert

Coproduction : Cinémusiques – OLT UP - Avec le soutien de l'ADAMI – Département de l'Hérault - Région Languedoc-Roussillon – Mairie de Montpellier

« Sortie d'Usine » - Cie La Volige

Avec le Soutien du Conseil Général des Deux-Sèvres (79) et de la Région Poitou-Charentes

« Oreste qui aime Hermione qui aime Pyrrhus qui aime Andromaque...»

Collaboration à la mise en scène : Néry - Musique originale : Nicolas Cloche

En collaboration artistique avec Claudie Kermarrec, Loïc Constantin, Julien Bony, Damien Richard, Edith Christophe et Claire Dereeper.

Production collectif La Palmera en collaboration avec Comme-Néry et la compagnie Théâtre des Deux saisons

Les Banquettes Arrières

Les Banquettes Arrières ont bénéficié du soutien du Conseil Régional des Pays de la Loire et de l'ADAMI.

« Monte Cristo »

Une production de la Compagnie du Chien qui Tousse

Réalisé en coproduction avec Le Théâtre de La Roseaie, le soutien du Centre Culturel de Braine l'Alleud et du Théâtre La Montagne Magique et avec l'aide du Ministère de la Communauté française - Service du théâtre (Belgique – Wallonie)

« Le Journal de Lulu » - Cie Lunasol

Avec le soutien du Conseil général – dispositif saison 13

« C'est bon alors j'irai en enfer » - Cie Peanuts

Coproduit par la Compagnie Peanuts, le Pôle Arts de la Scène - Friche la Belle de Mai, Opening Nights - Par les Villages, l'Embobineuse - Théâtre de Fortune et bénéficiant du soutien du Conseil Général des Bouches-du-Rhône – Centre Départemental de Créations en résidence.

Café Zimmermann

L'Ensemble Café Zimmermann, en résidence au Grand Théâtre de Provence, bénéficie du soutien du Ministère de la Culture - Direction Régionale des Affaires Culturelles de Provence-Alpes-Côte d'Azur, de la Communauté du Pays d'Aix, et de la Région Provence-Alpes-Côte-d'Azur. L'ensemble Café Zimmermann est membre de la Fevis et de Profedim.

Mécénat Musical Société Générale est depuis 2012 le mécène principal de Café Zimmermann.

« Icibalao »

Coproductions : le Théâtre d'Ivry – Antoine Vitez, Sostenuto, l'Association Presque Oui, Le Festi'Val de Mame, les J.M France et le Train Théâtre de Porte- lès-Valence.

Avec le soutien du Phénix de Valenciennes, de la ville de Grenay, de l'Estival de Saint Germain-en-Laye, de la Région Nord/Pas-de-Calais et du CNV.



**L'adhésion** au Forum des Jeunes et de la Culture vous permet d'accéder à des tarifs plus avantageux.

L'adhésion est annuelle (septembre à juin) ; elle peut se faire à titre individuel (3€) ou familial (7€ - famille nucléaire).

**Des tarifs préférentiels** sont applicables après adhésion au Forum et sur présentation de justificatif :

Pour les personnes inscrites aux ateliers de pratiques artistiques et de loisirs du Forum et plus généralement pour toute personne exerçant une pratique artistique amateur ou professionnelle au sein d'une structure similaire au Forum.

Pour les chômeurs, les personnes bénéficiant d'un dispositif de retour à l'emploi, les étudiants et jeunes, enfants de moins de 18 ans, les personnes âgées de plus de 65 ans.

Les spectacles du Forum sont en vente toute l'année, directement sur le site du Forum : [www.forumdeberre.com](http://www.forumdeberre.com) ou sur les réseaux de billetterie habituels : Réseau Billeletel (Fnac), Digtick.

Le Forum des Jeunes et de la Culture s'inscrit dans un partenariat permanent avec des organismes mettant en place des **dispositifs d'accès à la culture** : notamment avec le paiement de places de spec-

tacles par Chèques Vacances, Chèques L'Attitude émis par le Conseil Général 13 (collège), Pass culture décernés par la Région (lycée) ou les passeports Bac offerts par la ville de Berre l'Etang.

### **Des recommandations concernant la billetterie**

- La location est ouverte dès le début de la saison. Attention, certains spectacles ont une capacité d'accueil limitée, réservez donc vos places à l'avance !

- Il est possible de réserver vos places à l'accueil du Forum, dans les points de vente ou d'envoyer un chèque du montant des places avec une enveloppe timbrée. Pour les chèques reçus 5 jours avant la date du spectacle, les billets ne seront pas envoyés mais attendront sous enveloppe à la caisse du spectacle.

- N'achetez vos billets que dans un point de vente officiel et méfiez-vous des contrefaçons !

- Tout billet ne sera ni repris, ni échangé, sauf en cas de report ou d'annulation

- La revente d'un billet à un prix supérieur à celui figurant au recto est formellement interdite sous peine de sanctions pénales (loi du 27 Juin 1919)



## Tarifs

Ven 30/09	Ouverture saison avec Lior Shoov	Gratuit (+ adhésion)
Ven 07/10	Berline + John Delalonde	15€/12€/10€
Mer 26/10	Concertoons – ciné concert	5€
Jeu 11/11	Anne Paceo	15€/12€/10€
Ven 25/11	Alejandra Ribera	15€/12€/10€
Jeu 08/12	«Sortie d'usine» - cinéma et théâtre	26€ la soirée/15€/12€
Sam 17/12	Carte blanche ... aux profs du Forum	15€/12€/10€
Ven 13/01	«Oreste qui aime Hermione...»	15€/12€/5€
Ven 20/01	Les Banquettes Arrières	15€/12€/10€
Ven 03/02	Massilia Sounds Gospel	15€/12€/10€
Ven 10/02	«Monte Cristo»	15€/12€/10€/5€
Mer 01/03	«Le Journal de Lulu»	5€
Ven 03/03	«C'est bon, alors j'irai en enfer»	15€/12€/10€/5€
Ven 31/03	Blick Bassy	15€/12€/10€
Ven 07/04	Café Zimmermann	15€/12€/10€
Ven 12/05	Soirée Chant' appart - Presque Oui	Réservé aux abonnés Et partenaires



## Abonnez- vous !

S'abonner, c'est simple et avantageux !

Vous réservez vos places et vous faites une économie sur le prix des spectacles. A tout moment de l'année en fonction de vos envies et de vos disponibilités, vous pouvez choisir d'autres spectacles et vous bénéficierez des mêmes tarifs abonnés. Et puis, vous soutenez le Forum et son projet...

C'est ainsi que chaque année, nous concoctons des formules pour les passionnés de spectacles vivants, de musique .... Rappelons toutefois que le tarif abonnement est accessible, une fois le droit d'inscription acquis auprès de l'association.

### Abonnement « Je ne loupe rien »

96€ (12 spectacles à 8€ la place + soirée d'ouverture + invitation privilégiée à la soirée Chant' Appart avec Presque Oui)

Berline + John Delalonde / Anne Pacey / Alejandra Ribera / « Sortie d'usine » de Nicolas Bonneau / Carte blanche ... aux professeurs du Forum / « Oreste aime Hermione qui aime ... » - Collectif la Palmera / Les Banquettes Arrières / Massilia Sounds Gospel / « Monte Cristo » - Cie du Chien qui tousse / « C'est bon, alors j'irai en enfer » - Cie Peanuts / Blick Bassy / Café Zimmerman.

### Abonnement « J'aime la Zik »

72€ (8 spectacles à 9€ la place + soirée d'ouverture + invitation privilégiée à la soirée Chant' Appart avec Presque Oui)

Berline + John Delalonde / Anne Pacey / Alejandra Ribera / Carte blanche ... aux professeurs du Forum / Les Banquettes arrières / Massilia Sounds Gospel / Blick Bassy / Café Zimmerman.

### Abonnement « Je fais ce que je veux... mais »

45€ (5 spectacles à 9€ la place + soirée d'ouverture + invitation privilégiée à la soirée Chant' Appart avec Presque Oui)

4 spectacles au choix + 1 spectacle imposé : Alejandra Ribera ou « Monte Cristo »

### Formule « Je fais ce que je veux... mais »

27€ (3 spectacles à 9€ la place + soirée d'ouverture)

2 spectacles au choix + 1 spectacle imposé : Alejandra Ribera ou « Monte Cristo »

*Les spectacles jeune public et les spectacles du Festival Cultures Urbaines ne font pas partie des formules d'abonnement*

Forum des Jeunes et de la Culture  
Rue Fernand Léger  
13130 Berre l'Etang

Du Lundi au Vendredi :  
10h00/12h30 - 13h30/19h00

Accueil téléphonique  
04.42.10.23.60

Email : [accueil@forumdeberre.com](mailto:accueil@forumdeberre.com)



Ecoute musicale, vidéos, réservations spectacles sur  
**[www.forumdeberre.com](http://www.forumdeberre.com)**



DÉPARTEMENT  
**BOUCHES  
DU RHÔNE**