



1:8 000



PLU approuvé le 23 mars 2017 Modification simplifiée n°3 Dossier de Mise à Disposition	Dossier approuvé par le Conseil de Métropole en date du
Modification simplifiée n°1 du PLU Approuvée par le Conseil de Métropole du 18 mai 2018 Régulation de la procédure d'approbation de PLU de la commune de Berre-l'Étang par délibération du Conseil de la Métropole du 11 décembre 2018 Modification de date d'entrée en vigueur du PLU Adoptée par délibération du Conseil de la Métropole du 28 mai 2019 Modification de date d'entrée en vigueur du PLU Adoptée par délibération du Conseil de la Métropole du 28 mai 2019	Visa :

Légende :

- UB** Zonage : limite et nom
- Linéaires d'activités où le changement de destination des  
Rez-de-chaussée est limité au titre de l'article L.123-1-5-II-5°  
du code de l'urbanisme
- Espaces proches du rivage au titre de l'article L.146-4 du  
code de l'urbanisme
- Bande des 100 mètres inconstructibles (L.146-4 du code de l'urbanisme)
- Espaces Boisés Classés (EBC) significatifs au titre de l'article L.146-6 du  
code de l'urbanisme
- Espaces Boisés Classés (EBC) au titre de l'article L.130-1 du code de l'urbanisme
- Secteur soumis à Orientations d'Aménagement et de Programmation

Eléments protégés au titre de l'article L.123-1-5-III-2° du code de l'urbanisme :

- Alignements d'arbres à protéger
- Haies bocagères à conserver

Servitudes particulières :

- Secteur de Projet au titre de l'article L.123-2-a du code de l'urbanisme
- Emplacement réservé pour équipement public
- Emplacement réservé pour voirie





1:3 000

PLAN LOCAL D'URBANISME

Légende :

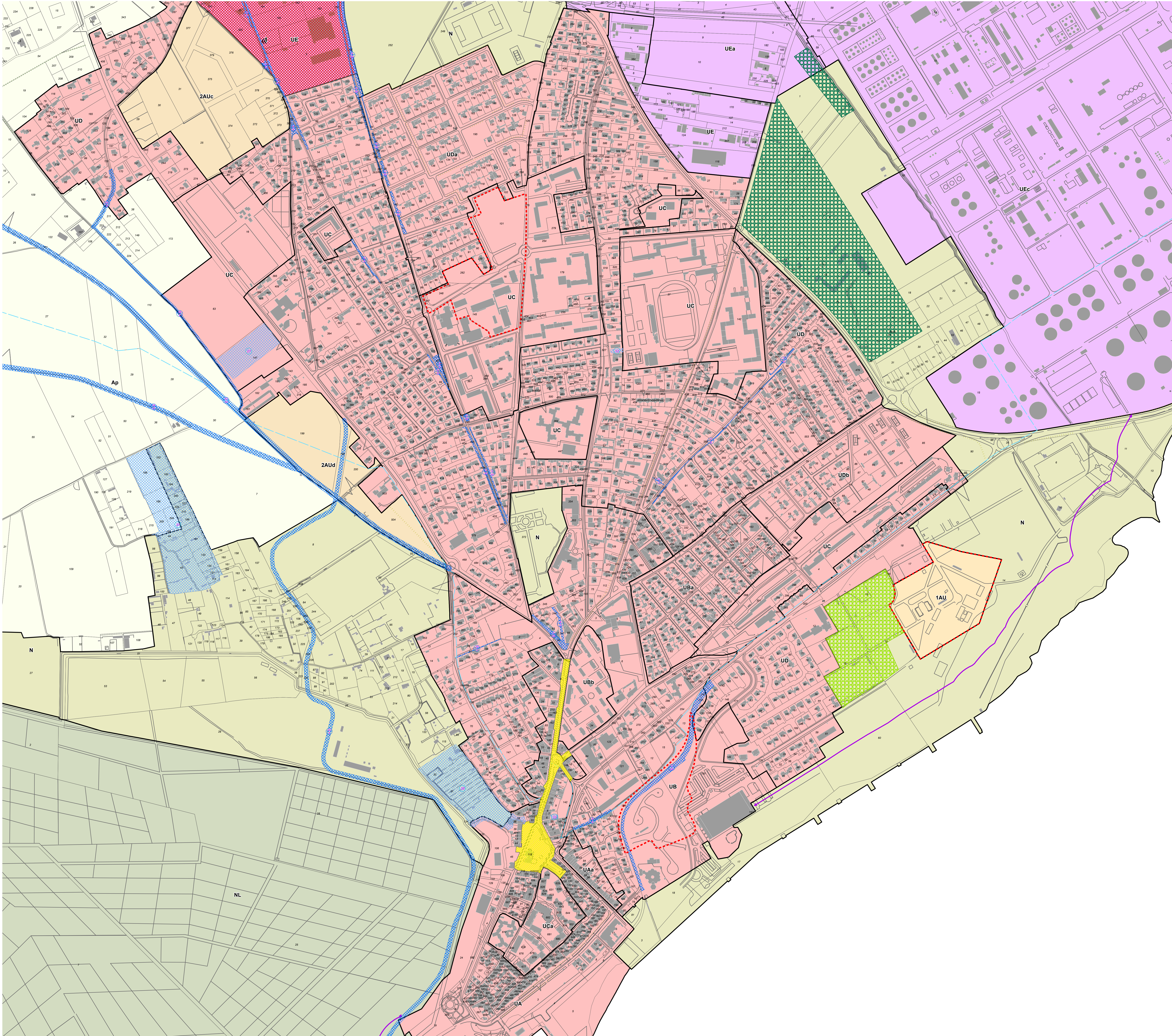
- UB** Zonage : limite et nom
- Linéaires d'activités où le changement de destination des  
Rez-de-chaussée est limité au titre de l'article L.123-1-5-II-5°  
du code de l'urbanisme
- Espaces proches du rivage au titre de l'article L.146-4 du  
code de l'urbanisme
- Bande des 100 mètres inconstructibles (L.146-4 du code de l'urbanisme)
- Espaces Boisés Classés (EBC) significatifs au titre de l'article L.146-6 du  
code de l'urbanisme
- Espaces Boisés Classés (EBC) au titre de l'article L.130-1 du code de l'urbanisme
- Secteur soumis à Orientations d'Aménagement et de Programmation

Éléments protégés au titre de l'article L.123-1-5-III-2° du code  
de l'urbanisme :

- Alignements d'arbres à protéger
- Haies bocagères à conserver

Servitudes particulières :

- Secteur de Projet au titre de l'article L.123-2-a du code de  
l'urbanisme
- Emplacement réservé pour équipement public
- Emplacement réservé pour voirie





1:8 000

PLU approuvé le 23 mars 2017

Modification simplifiée n°3  
Dossier de Mise à Disposition

Modification simplifiée n° 1 du PLU :  
Approuvée par le Conseil de la Métropole du 18 mai 2018

Régularisation de la procédure d'approbation du PLU de la commune de Terre d'Etang, par délibération du Conseil de la

Modification de droit commun n° 3 du PCU :

Modification de droit commun n° 2 du PLU :

aggiungere più contenuti anche qui. Con i miei due collaboratori, due anni fa.

---

Dossier approuvé  
par le Conseil de  
Métropole en  
date du


22

# PLAN LOCAL D'URBANISME

**Légende :**

UB


Zonage : limite et nom

 Linéaires d'activités où le changement de destination des Rez-de-chaussée est limité au titre de l'article L.123-1-5-II-5° du code de l'urbanisme

— — Espaces proches du rivage au titre de l'article L.146-4 du code de l'urbanisme

code de l'urbanisme

Bandes des 100 mètres inconstructibles (L. 146-4 du code

 Espaces Boisés Classés (EBC) significatifs au titre de l'article L. 146-6 du

 Espaces boisés Classes (EBC) significatifs au titre de l'article L.140-6 du code de l'urbanisme

 Espaces Boisés Classés (EBC) au titre de l'article L.130-1 du code de l'urbanisme

Secteur soumis à Orientations d'Aménagement et de Programmation

**Eléments protégés au titre de l'article L.123-1-5-III-2° du code de l'urbanisme :**

..... Alignements d'arbres à protéger

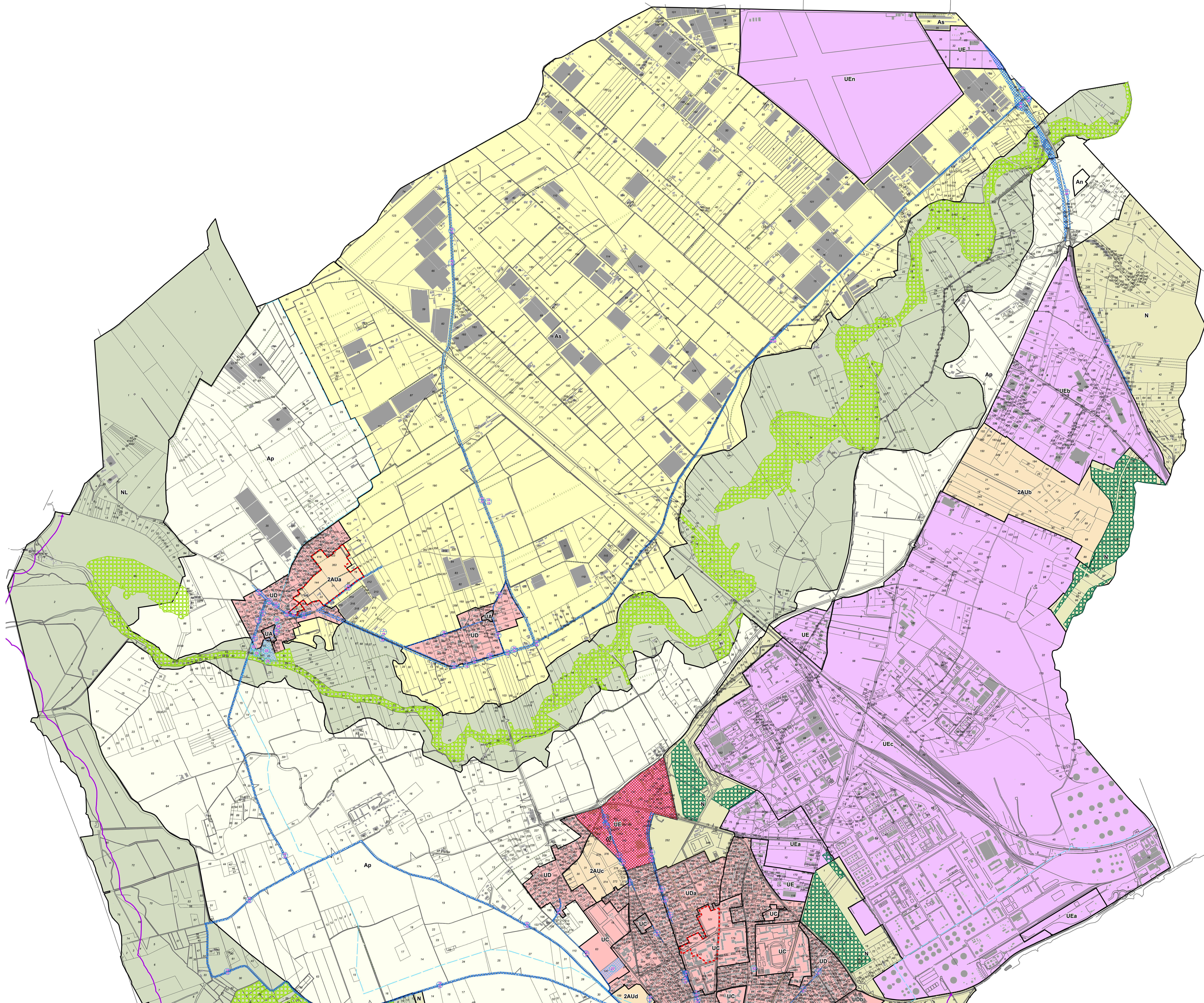
..... Haies bocagères à conserver

**Servitudes particulières :**

 Secteur de Projet au titre de l'article L.123-2-a du code de

 l'urbanisme

20 Emplacement réservé pour équip



0 80 160 240 320 Mètres

