

# Livret des actions d'Éducation Artistique & Culturelle 2023/2024

à destination des écoles primaires et  
du collège de la ville de Berre l'Étang



Retrouvez le livret sur [berreletang.fr](http://berreletang.fr)

# Chers enseignantes et enseignants,

L'équipe municipale est heureuse de vous présenter le nouveau livret des actions d'Éducation Artistique et Culturelle en milieu scolaire.

L'accès à la culture, au savoir et à l'imaginaire est une chance que nous devons offrir à tous les enfants et il est primordial que les élèves berrois en bénéficient.

C'est pourquoi, nous nous efforçons de tenir compte de vos retours afin d'améliorer l'offre proposée. Avec les services municipaux et les associations partenaires de ce livret, nous repensons chaque année les actions afin d'ajuster au mieux les propositions selon les différents niveaux d'âge.

Toujours à votre écoute afin d'améliorer et de faciliter de manière générale ces actions au service des jeunes Berrois, n'hésitez pas à échanger avec les personnes à l'origine de ces offres.

Vous souhaitant un bel été, nous aurons plaisir à vous retrouver à la rentrée.

Bien cordialement,

Vos dévoués



Mario MARTINET  
Maire de Berre l'Etang



Joëlle BURESI  
Adjointe au Maire  
Déléguée à l'éducation



Edmond SOLARI  
Adjoint au Maire  
Délégué à la Culture

# Repères

## Cinéma

Venir au cinéma — Un film sur mesure	1
Ciné philo — Animé par Juliette Grégoire	2
Atelier de programmation — Fête du Court-Métrage	3
Découverte du cinéma — La vie d'une salle de cinéma	4
Dispositifs scolaires	5

## Écoliers au spectacle

La princesse qui n'aimait pas — Baraque Compagnie	6
---	---

## Musique

Illustration sonore & jeu instrumental — Pratique musicale à l'école	7
Chanter, créer et interpréter — Pratique musicale à l'école	8
Chansons — Action petite enfance	9
Chanson d'amour pour ton bébé — Spectacle de Julie Bonnie	10
À la découverte du jazz	11
À la découverte des drôles histoires de Manu Galure — Action pédagogique	12
Manu Galure — Spectacle jeune public	13

## Sciences, numérique & écologie

L'air en mouvement — Fête de la science	
Le vent, quelle énergie — Ateliers par T. Pénichon — Fête de la science	15
Nautisme à la voile — L'art de naviguer — Fête de la Science	16
Le sang indispensable pour sauver des vies — Fête de la Science	17
Prudents contre les accidents domestiques — Expo — Fête de la Science	18
Les secrets du cerveau — Animé par les Savants fous — Fête de la Science	19
Je construis mon robot — Animé par les Savants fous — Fête de la Science	20
Les jardins partagés	21
Agriculture — Journées du Patrimoine	22
Agriculteurs en herbe — Visites d'exploitations agricoles	23

Ramassons & trions nos déchets	24
Éducation aux médias— Les écrans et moi	25
La programmation avec Scratch	26

## **Expositions & arts visuels**

Exposition les Arts premiers	27
Parcours photographiques — Expositions Tous égaux et Dans la lumière	28
Exposition Dans la lumière	29

## **Littérature : lire, écrire, parler, dessiner**

Au pays des livres — 1 <sup>ère</sup> découverte de la médiathèque	30
Découvrons la médiathèque et son site Internet	31
Ma médiathèque pour le plaisir — Empruntons la médiathèque	32
Vincent Bourgeau — Rencontre avec un illustrateur	33
Émilie Harel — Rencontre avec une illustratrice	34
Poésie & éloquence — Rencontre avec Raphaële Frier	35
Tu jouais à quoi ? — Rencontres intergénérationnelles	36
Ateliers jeux d'échecs — Niveau CM1 ; CM2	37
Ateliers jeux d'échecs — Niveau 6 <sup>ème</sup> ; cycle 4	38

## **Ma ville et mon patrimoine**

Citoyenneté et démocratie — À la rencontre des services municipaux	39
Rencontre avec un archéologue — Alain Genot	40
Sceaux d'histoire	41
Enluminure et écriture d'autrefois	42
Balade à fleur d'étang	43
Randonnée des amis	44
Les métiers d'art et d'artisanat — Fleuriste	45
Les métiers d'art et d'artisanat — Coiffure	46
Les métiers d'art et d'artisanat — Cordonnerie & couture	47

**Cinéma**

# VENIR AU CINÉMA

N° 1

## Un film sur mesure

NIVEAUX CONCERNÉS	Cycle 1 / Cycle 2 / Cycle 3 / Cycle 4
NOMBRE DE SÉANCES	1 séance
CAPACITÉ D'ACCUEIL	2 classes
CALENDRIER	À définir
LIEU	Cinéma
RÉFÉRENTE - CONTACT	Chloe Yvinou — <a href="mailto:eac@berreletang.fr">eac@berreletang.fr</a> <a href="mailto:c.yvinou@berreletang.fr">c.yvinou@berreletang.fr</a> - 04 42 74 00 27
TARIF	3.50 €

La venue ponctuelle au cinéma est une proposition que nous construisons ensemble, l'établissement et le cinéma. Lors d'une demande nous prenons le soin de vous proposer des films de qualité qui diffèrent de ce que les élèves peuvent déjà avoir vus. Il s'agit de répondre au mieux à vos attentes pédagogiques et artistiques dans le cadre de propositions de films classés Art et Essai.

### Objectifs

- initier au cinéma Art et Essai ;
- favoriser une lecture critique des images ;
- découvrir et partager collectivement un film en salle ;
- s'ouvrir à un lieu culturel de proximité, la salle de cinéma, et les pratiques qui y sont associées ;
- cultiver le patrimoine cinématographique et la création contemporaine ;
- construire de nouvelles références cinématographiques.

### Déroulement de la séance

#### Temps 1 :

Prise de contact de l'école avec le cinéma.  
L'école évoque ses thématiques et ses souhaits en termes de venues  
Programmation établie par le cinéma et proposition de dates par rapport à son calendrier.



Ma vie de courgette de Claude

#### Temps 2 :

Projection du film, suivie d'un échange avec les élèves.

## Sur le film *L'Odyssée de Choum* de Julien Bisaro

NIVEAUX CONCERNÉS	Cycle I (obligatoirement inscrits au dispositif Maternelle au Cinéma)
NOMBRE DE SÉANCES	1 séance
CAPACITÉ D'ACCUEIL	10 classes – 1 classe par séance
CALENDRIER	vendredi 5 avril, vendredi 12 avril ou vendredi 19 avril
LIEU	Etablissement scolaire
RÉFÉRENTE - CONTACT	Chloe Yvinou – <a href="mailto:eac@berreletang.fr">eac@berreletang.fr</a> <a href="mailto:c.yvinou@berreletang.fr">c.yvinou@berreletang.fr</a> - 04 42 74 00 27
TARIF	Gratuit

Pour cet atelier nous accueillons Juliette Grégoire.

Titulaire d'une maîtrise de Philosophie, elle fonde en 2008 les éditions *L'initiale*. Elle est aussi l'auteure de l'album : *C'est quoi la philosophie ?* (paru en 2018) pour initier les enfants, aux principes de la philosophie et à ses questions.

Le film est source d'émotions et de réflexions. Ponctué de définitions, d'explications, de partages d'expériences, l'atelier s'appuie sur la narration du film. Il est aussi bien utile pour recentrer le débat qui a parfois tendance, avec les tout petits, à s'éparpiller. Juliette Grégoire travaille la question de la philosophie depuis son plus jeune âge et vous permettra, à travers cette séance, d'explorer le chemin qui relie les images aux mots.

### Objectifs

- créer la discussion autour d'une œuvre qui sera visionnée et préparer les questionnements, tant sur le fond que sur la forme ;
- avec la prise de parole, permettre à l'enfant d'accéder au cœur de son apprentissage et d'en devenir acteur ;
- poser des questions et structurer sa pensée.

### Déroulement de la séance

#### Temps 1 : Au cinéma

Durée 1 heure environ

Projection du film programmé à Maternelle au cinéma, en salle.

#### Temps 2 : En classe

Durée 30 min environ

Aborder une thématique du film *L'Odyssée de Choum*. Echange animé par Juliette Grégoire avec les enfants.



# ATELIER DE PROGRAMMATION

# N°3

## Un programme pour la Fête du Court Métrage

NIVEAUX CONCERNÉS	6 <sup>ème</sup> & 5 <sup>ème</sup> (1h30 par séance)
NOMBRE DE SÉANCES	10 séances environ
CAPACITÉ D'ACCUEIL	1 groupe ou 1 classe
CALENDRIER	De décembre à mars
LIEU	Cinéma & établissement scolaire
RÉFÉRENTE - CONTACT	Chloe Yvinou - <a href="mailto:eac@berreletang.fr">eac@berreletang.fr</a> <a href="mailto:c.yvinou@berreletang.fr">c.yvinou@berreletang.fr</a> - 04 42 74 00 27
TARIF	Gratuit

Visionner, discuter et sélectionner. Cet atelier propose aux jeunes cinéphiles de créer une programmation à l'occasion de la Fête du Court Métrage.

### Objectifs

- découvrir le format des courts métrages en tant que tel ;
- partager collectivement le visionnage de films en salle, pour ensuite échanger sur ses opinions ;
- nourrir un panel cinématographique varié, de cinéastes, d'origines, d'esthétiques, ... ;
- affirmer ses goûts, les partager et développer une argumentation pour établir ensemble une programmation ;
- préparer et animer une séance tout-public.

### Déroulement des séances

#### Temps 1 : Séance 1

Temps de rencontre et de présentation du projet. Première prise de contact avec le vocabulaire filmique et une méthodologie d'analyse pour les séances de projection.

#### Temps 2 : Séance 2 à 7 (modulable)

Visionnages de films et échanges.

#### Temps 3 : Séance 8

Séance de programmation.

#### Temps 4 : Séance 9

Atelier de communication.

#### Temps 5 : Séance 10

Préparation d'une présentation pour une restitution publique.





# DÉCOUVERTE DU CINÉMA

# N°4

## La vie d'une salle de cinéma

NIVEAUX CONCERNÉS	4 <sup>ème</sup> & 3 <sup>ème</sup>
NOMBRE DE SÉANCES	1 séance (2 ½ journée ou la journée)
CAPACITÉ D'ACCUEIL	1 ou 2 classes par séance
CALENDRIER	À définir
LIEU	Cinéma
RÉFÉRENTE - CONTACT	Chloe Yvinou - <a href="mailto:eac@berreletang.fr">eac@berreletang.fr</a> - <a href="mailto:c.yvinou@berreletang.fr">c.yvinou@berreletang.fr</a> - 04 42 74 00 27
TARIF	3.50 €

Il s'agit à la fois de proposer une sensibilisation à l'univers du cinéma à travers ses métiers, sa fonction, ses films, ses salles... et de faire découvrir le Ciné 89, cinéma municipal de Berre l'Étang.

### Objectifs

- découvrir le fonctionnement du monde du cinéma ;
- comprendre ce qu'est une salle de cinéma et comment elle fonctionne ;
- former au vocabulaire lié à la salle de cinéma : Art et Essai, programmation, animation ... ;
- Qu'est-ce qu'être un spectateur ?

### Déroulement de la séance

Temps 1 : Durée 1h environ

- C'est quoi le cinéma ? ;
- les métiers du cinéma ;
- le cinéma dans la ville : pourquoi un cinéma dans ma ville ? A quoi ça sert ? ;
- blockbuster, Art et Essai : Mais qu'est-ce que ça veut dire ? ;
- popcorn, boissons et friandises ?

Temps 2 : Durée 2h30 environ.

Projection du film *Cinéma Paradiso* de G. Tornatore en VOST suivi d'un échange

*Les temps 1 & 2 peuvent se dérouler sur une journée complète avec pique-nique à apporter ou deux demi-journées.*



# DISPOSITIFS SCOLAIRES

# N°5

## Maternelle au cinéma / École et cinéma / Collège au cinéma

NIVEAUX CONCERNÉS	Cycle 1 / Cycle 2 / Cycle 3 / Cycle 4
NOMBRE DE SÉANCES	3 séances obligatoires (une par trimestre)
CAPACITÉ D'ACCUEIL	2 classes par séance
CALENDRIER	À définir
LIEU	Cinéma
RÉFÉRENTE - CONTACT	Chloe Yvinou - <a href="mailto:c.yvinou@berreletang.fr">c.yvinou@berreletang.fr</a> - 04 42 74 00 27
TARIF	Maternelle au cinéma : 2.50 € Ecole et cinéma : 2.50 € Collège au cinéma : 2.80 €

Les dispositifs d'éducation à l'image Maternelle au cinéma, Ecole et cinéma et Collège au cinéma sont une action nationale. Ils permettent aux élèves, sur le temps scolaire, de faire partie intégrante du volet d'éducation artistique et culturelle du projet d'établissement.

Ces actions visent à sensibiliser les élèves à la culture cinématographique en leur proposant des projections en salle de cinéma.

Les films présentés sont majoritairement classés Art et Essai et offrent une grande diversité de genres et de nationalités.

L'enseignant bénéficie de ressources pour l'aider dans la préparation et/ou le prolongement du travail des œuvres sur la plateforme pédagogique Nanouk : [www.nanouk.fr](http://www.nanouk.fr).

La réussite des dispositifs repose sur le volontariat des établissements scolaires et de leurs équipes pédagogiques.

### Objectifs

- aborder le cinéma en tant qu'art pour contribuer à l'éducation artistique et culturelle des élèves ;
- découvrir et partager collectivement un film en salle ;
- éveiller la sensibilité et la créativité à travers le cinéma ;
- s'ouvrir à un lieu culturel de proximité, la salle de cinéma, et les pratiques qui y sont associées ;
- cultiver le patrimoine cinématographique et la création contemporaine ;
- affirmer ses goûts, le partager et développer son esprit critique.

**LES INSCRIPTIONS AUX DISPOSITIFS NE PASSENT PAS PAR LE LIVRET EAC.**

**Pour maternelle et école : sur la plateforme ADAGE**

**Pour collège : <https://moncompte.departement13.fr/education/actions-educatives/action/682/>**

# Écoliers au spectacle

# LA PRINCESSE QUI N'AIMAIT PAS N°6

## Baraque Compagnie

Spectacle Théâtre d'Objets



NIVEAUX CONCERNÉS	Cycles 2 & 3 (CM1/CM2)
NOMBRE DE SÉANCES	3 représentations
CAPACITÉ D'ACCUEIL	3 à 4 classes par représentation (80 personnes en tout, adultes compris)
CALENDRIER	Judi 15 février 2024 à 14h – vendredi 16 février à 10h et 14h
LIEU & DURÉE	Hall du Forum, 45mn
RÉFÉRENTE - CONTACT	Martine Gillet <a href="mailto:eac@berre-l-etang.fr">eac@berre-l-etang.fr</a> - <a href="mailto:rp.accueil@forumdeberre.com">rp.accueil@forumdeberre.com</a> – 04 42 10 23 61
TARIF	4 € par élève

C'est l'histoire d'une princesse qui réussit un jour une superbe mayonnaise, conseillers et ministres, cuisiniers et garagistes, tout le monde l'affirmait : il fallait la marier ! On fit venir les princes d'à côté, ceux des environs, ceux du bout du monde... aucun ne fit battre son cœur. Et puis, bon, elle n'allait pas passer sa vie à attendre le prince charmant, non ?

Entourée de sculptures marionnettiques, dans un dispositif léger, poétique et ludique, Caroline Guyot, seule en scène, nous offre un regard neuf sur nos contes de fées. Et nous donne à voir joyeusement une princesse qui, comme n'importe quelle jeune femme, interroge le mariage, l'amitié, l'amour et ce qu'elle va faire de sa vie... avec ou sans mari.



### Objectifs de sensibilisation au spectacle



- sensibiliser au théâtre et découvrir le texte de théâtre, en y amenant l'objet, la matière comme support de jeu, de scénographie et de narration ;
- réflexions autour, des stéréotypes, la projection ou l'héritage inconscient de l'entourage.

**Musique**

# ILLUSTRATION SONORE ET JEU INSTRUMENTAL

# N°7



## Pratique musicale à l'école

NIVEAUX CONCERNÉS	Cycle 1 (MS & GS)
NOMBRE DE SÉANCES	1h hebdomadaire/classe durant 5 ou 6 semaines les lundis
CAPACITÉ D'ACCUEIL	6 classes (3 classes par période)
CALENDRIER	Du lundi 6/11 au 11/12/2023 ou Du lundi 11/03 au 15/04/2024
LIEU	Établissement scolaire
INTERVENANT	Anne Claire Boysson
RÉFÉRENTE - CONTACT	Martine Gillet <a href="mailto:eac@berre-l-etang.fr">eac@berre-l-etang.fr</a> - <a href="mailto:rp.accueil@forumdeberre.com">rp.accueil@forumdeberre.com</a> 04 42 10 23 61

### Objectifs

Avec le soutien d'une musicienne intervenante, le Forum propose aux classes de maternelle d'aborder le jeu instrumental dans le domaine de l'éducation musicale en s'appuyant sur des chansons comptines ou poésie apprises en classe. Il s'agit de jouer avec les instruments de musique à percussion afin de découvrir les rythmes, les sonorités... C'est un projet fédérateur qui donne du sens aux apprentissages, tant dans le domaine du langage que dans le domaine de l'activité musicale.

Horaires à définir en concertation avec les enseignants et la musicienne intervenante.



# CHANTER, CRÉER ET INTERPRÉTER

# N°8

FORUM  
DE BERRE

## Pratique musicale à l'école

NIVEAUX CONCERNÉS	CE2, CMI & CM2
NOMBRE DE SÉANCES	24 séances d'1h par semaine
CAPACITÉ D'ACCUEIL	4 classes
CALENDRIER	De novembre 2023 à juin 2024 (principalement le vendredi)
INTERVENANTS	Anne Claire Boysson, Jessy Deheuer et des professeurs de musique du Forum
LIEU	Salle polyvalente, établissement scolaire et en plein air le jour du concert pour la Fête de la Musique
RÉFÉRENTE - CONTACT	Martine Gillet <a href="mailto:eac@berre-l-etang.fr">eac@berre-l-etang.fr</a> — <a href="mailto:rp.accueil@forumdeberre.com">rp.accueil@forumdeberre.com</a> 04 42 10 23 61
RÉPERTOIRE	Chanson française et création musicale — répertoire en cours d'élaboration

Les deux musiciennes intervenantes, du Forum proposeront aux classes de découvrir et d'interpréter un répertoire de chansons, et de créer cette année un environnement musical original autour d'un thème commun.

### LES QUATRE ELEMENTS

- Découverte d'un répertoire de chansons
- Interprétation vocale et scénique
- initiation à la musique électroacoustique pour la partie création (née dans les années 50, elle désigne une musique composée de sons enregistrés ou réalisés par synthèse).

Dès le début du projet, les élèves vont découvrir ce qu'est la musique électroacoustique, le répertoire des chansons, et l'interprétation scénique.

Un collectif de professeurs musiciens du Forum les accompagneront lors du concert final. Une présentation publique est prévue à l'occasion de la Fête de la Musique 2024.

### Objectifs artistiques :

- découvrir une nouvelle esthétique autour de la musique électroacoustique.
- développer les capacités et attitudes expressives des élèves ainsi que leurs compétences corporelles, vocales, verbales et sensibles.

Ce projet est construit autour d'une véritable rencontre artistique collective avec des artistes enseignants également professionnels.



# CHANSONS

# N°9

## Action petite enfance



« Parce que les mots glissent dans le chant, racontent facilement, peuvent dire sans alourdir, parce que l'art des comptines et des berceuses est ancestral et nécessaire »

NIVEAUX CONCERNÉS

Cycle I

NOMBRE DE SÉANCES

1 séance d'1h par classe

CAPACITÉ D'ACCUEIL

8 classes

CALENDRIER

Les vendredis 12 et 19 janvier 2024

LIEU

Forum

INTERVENANT

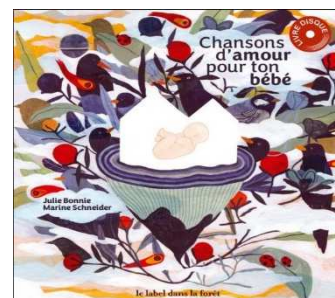
Anne Claire Boysson

RÉFÉRENTE - CONTACT

Martine Gillet [eac@berre-l-etang.fr](mailto:eac@berre-l-etang.fr) - [rp.accueil@forumdeberre.com](mailto:rp.accueil@forumdeberre.com) 04 42 10 23 61

SPECTACLE ASSOCIÉ

Chansons d'amour pour ton bébé



Par le texte, la musique, la chanson, le visuel, Julie Bonnie souhaite raconter, avec légèreté, les joies et les tracas qui entourent l'arrivée d'un bébé dans une famille.

Les difficultés à l'endormissement, les pleurs, l'alimentation, mais aussi l'émerveillement et la joie

### Objectifs :

- découverte et sensibilisation aux instruments utilisés pendant le spectacle : guitare, violon, percussions
- à partir des chansons du spectacle *Chansons d'amour pour ton bébé*, s'entraîner à chanter des passages pouvant être chantés avec Julie Bonnie.
- ressentir par le corps, la mélodie, la rythmique, la pulsation de la voix. Encourager les percussions corporelles et l'expression vocale.

### Parcours Fiche n°10 - Spectacle *Chansons d'amour pour ton bébé*

Horaires à définir en concertation avec les enseignants et la musicienne intervenante.



# CHANSON D'AMOUR POUR TON BÉBÉ



Spectacle de Julie Bonnie - L'Armada Productions

NIVEAUX CONCERNÉS	Cycle I
NOMBRE DE SÉANCES	5 séances de 30mn (50 personnes par séance, adultes compris)
CAPACITÉ D'ACCUEIL	10 classes
CALENDRIER	Judi 25 janvier 2024 9h30, 10h30, 15h30 ; vendredi 26 janvier 9h30, 10h30
LIEU	Forum
INTERVENANT	Anne Claire Boysson
RÉFÉRENTE - CONTACT	Martine Gillet <a href="mailto:eac@berre-l-etang.fr">eac@berre-l-etang.fr</a> <a href="mailto:rp.accueil@forumdeberre.com">rp.accueil@forumdeberre.com</a> 04 42 10 23 61
TARIF	4 € par élève

Le spectacle musical *Chansons d'amour pour ton bébé* développe l'imaginaire et la curiosité des tout-petits. Accompagnée de son musicien Stan Grimbert, à la batterie et aux claviers, Julie livre des mots simples sur les émotions et la sensibilité.

Une orchestration de dentelle faisant appel au jazz, à la chanson française et à la musique pop-folk, des compositions épurées, subtiles, pour aller à l'essentiel.

Dans une ambiance feutrée, un décor de soir d'été, la poésie, dans un murmure de voix, pour raconter à son bébé comme on l'aime...



Voici l'histoire de cette maman-là  
Et de ce bébé-ci  
Ou l'histoire de ce papa-là  
Et de ce bébé-ci  
C'est aussi l'histoire de toutes les  
mamans, de tous les papas  
Et de tous les petits.  
« Je voudrais trouver une approche  
globale, une régalade pour les yeux, les  
oreilles, le cœur et le cerveau. »

**Julie Bonnie**

**Parcours fiche n°9 - Chansons Petite Enfance**

# À LA DÉCOUVERTE DU JAZZ N° 11

NIVEAUX CONCERNÉS	Cycles 3 & 4
NOMBRE DE SÉANCES	2 séances par classe
CAPACITÉ D'ACCUEIL	4 classes
CALENDRIER	Avril à Mai 2023
LIEU	Médiathèque municipale – 2, rue Lafayette, Berre l'Étang
RÉFÉRENTES - CONTACT	Michèle Carporzen & Valérie Reverger - <a href="mailto:eac@berreletang.fr">eac@berreletang.fr</a> - 04 42 74 93 85



## Première séance - Initiation au jazz

### Objectifs

- Découvrir et explorer un genre musical : le jazz.
- Aborder deux notions fondamentales au jazz : l'improvisation et le rythme.
- Initier et sensibiliser les élèves aux différents courants du jazz : Le ragtime, le jazz New-Orleans, le swing, le bebop, le cool jazz, le free jazz, le jazz fusion, le jazz manouche, le latin jazz et le world jazz par exemple.
- Faire connaître les instruments les plus utilisés dans le jazz : le piano, la batterie, la contrebasse, le saxophone, la trompette, la guitare et le violon.
- Pour chaque instrument, faire entendre les musiciens de jazz incontournables.
- Exercer sa concentration dans le cadre de l'écoute musicale et favoriser sa mémoire auditive.
- Exprimer sa sensibilité et développer sa curiosité dans le domaine du jazz.

## Deuxième séance - Concert participatif

### LE LIVE AVEC LE JAZZ TRIO

#### Objectifs

- Retrouver avec le Jazz Trio les différents styles de jazz évoqués dans la première séance.
- Aborder la notion d'improvisation à travers des thèmes de jazz.
- Explorer les différentes manières d'interpréter une mélodie.
- Découvrir l'improvisation totale.

#### Déroulement de la séance

- Présentation des instruments de musique du Jazz Trio : la guitare, la contrebasse et la batterie.
- Interprétation d'un standard de jazz sous une forme courte.
- Explication de ce qui a été improvisé et identification avec l'aide des musiciens de la mélodie de base.
- Interprétation du même standard de jazz dans un style différent.
- Interprétation d'une pièce de jazz avec des explications en lien avec les questions des élèves.
- Pour le final du concert participatif, une improvisation totale est jouée par le Jazz Trio.

#### Le Jazz Trio :

**Olivier Roussel** : guitare – **Pierre François Maurin** : contrebasse – **Fred Pasqua** : batterie



# À LA DÉCOUVERTE DES DRÔLES HISTOIRES DE MANU GALURE

N°12



## Action pédagogique enfance

NIVEAUX CONCERNÉS	Cycles 2 & 3 (CMI & CM2)
NOMBRE DE SÉANCES	1 séance d'1h par classe
CAPACITÉ D'ACCUEIL	8 classes
CALENDRIER	Lundis 6 et 13 mai 2024
LIEU	Forum — grande salle de musique
INTERVENANT	Anne Claire Boysson
RÉFÉRENTE - CONTACT	Martine Gillet <a href="mailto:eac@berre-l-etang.fr">eac@berre-l-etang.fr</a> - <a href="mailto:rp.accueil@forumdeberre.com">rp.accueil@forumdeberre.com</a> 04 42 10 23 61
SPECTACLE ASSOCIÉ	MANU GALURE

### Objectifs :

- Découvrir l'univers d'un musicien artiste chanteur compositeur interprète : MANU GALURE
- Découvrir ce qu'est un musicien itinérant en référence aux troubadours du moyen âge
- Sensibiliser les élèves aux instruments préparés, comme le piano préparé
- Exprimer sa sensibilité et développer sa curiosité dans le domaine de la musique.



Parcours Fiche n°13 - Spectacle Manu Galure J'ai dormi près d'un arbre

# MANU GALURE

# N° 13

*J'ai dormi près d'un arbre*

*Chansons au pied levé*

**Spectacle jeune public à partir de 6 ans**



NIVEAUX CONCERNÉS	Cycles 2 & 3 (CM1 & CM2)
NOMBRE DE SÉANCES	2 représentations
CAPACITÉ D'ACCUEIL	16 classes, soit 8 par séance (200 personnes par représentation)
CALENDRIER	Vendredi 24 mai 2024 à 10h & 14h
LIEU & DURÉE	Salle polyvalente, 1h
RÉFÉRENTE - CONTACT	Martine Gillet <a href="mailto:eac@berre-l-etang.fr">eac@berre-l-etang.fr</a> <a href="mailto:rp.accueil@forumdeberre.com">rp.accueil@forumdeberre.com</a> 04 42 10 23 61
TARIF	4 € par élève

**Manu Galure a marché 10 000 kilomètres et donné 360 concerts en deux ans de septembre 2017 à décembre 2019 pour un tour de France à pied et en chansons : le bilan carbone le plus faible et le taux d'emploi le plus fort de tous les artistes !**

Sur la scène, un piano à queue et un piano droit, bricolés et bancals, qu'on visse, qu'on cloue, qu'on scotche, qu'on remplit de ressorts et de ferraille, des pianos qu'on joue avec les pieds, avec des marteaux, avec une meuleuse.

Les histoires ressemblent aux musiques et aux sonorités qui les accompagnent, étranges et amusantes, grinçantes et pleines de malice.

Dans ce nouveau spectacle écrit sur mesure pour le jeune public, Manu Galure continuera de faire ce qu'il aime : martyriser des fables, inventer des univers extravagants, faire rire et surprendre. Il jurera qu'il n'aime pas les enfants, mais voilà qu'il se met, pour la première fois, à leur écrire des chansons...



*Manu Galure : chant et piano - Lorenzo Naccarato : piano - Simon Chouf : jeu, son et lumière*

**Parcours fiche n°12 - À la découverte des drôles histoires de MANU GALURE**

**Sciences,  
Numérique &  
écologie**

# Fête de la science



# L'AIR EN MOUVEMENT

# N°14

## Cinéma et Médiathèque



NIVEAUX CONCERNÉS	Cycle I (PS & MS)
NOMBRE DE SÉANCE	1 séance par classe
CAPACITÉ D'ACCUEIL	4 classes
CALENDRIER	Judi 5 octobre 2023 à 9h, 10h15, 13h45 et 15h
LIEU	Ciné 89
RÉFÉRENTE — CONTACT	Chloé Yvinou & médiathèque (Anne Caillault-Diaz) <a href="mailto:eac@berre-l-etang.fr">eac@berre-l-etang.fr</a> - 04 42 74 00 27

Se positionner sur cette action, au plus tard le 14 septembre 2023

### Objectifs

- sensibiliser les enfants à des notions scientifiques tout en s'amusant ;
- Qu'est-ce-que l'air ? ;
- permettre aux enfants de mettre en relation des situations où se manifeste le déplacement de l'air ;
- les effets du souffle (expiration, aspiration) avec, au final, utilisation d'appareils souffleurs ;
- observation et la reproduction des effets de l'action mécanique du vent. (cerfs-volants – envole petits fusées, moulins à vent...) - Mettre en relation la cause (le vent) et l'effet (mouvements observés).



### Descriptif

Organisation par moitié de classe  
(Atelier 20 mn en alternance avec la projection de films 20mn)

- une séance ludique et scientifique mêlant expériences sous la forme d'ateliers et cinéma à travers la projection de courts métrages et de petits ateliers scientifiques.
- séance de cinéma composée de 3 films  
Titres communiqués ultérieurement



# LE VENT, QUELLE ÉNERGIE

# N° 15

Ateliers animés par Thierry Pénichon,  
agent du Service des sports de la Ville



NIVEAUX CONCERNÉS	Cycle 2
NOMBRE DE SÉANCE	1 séance de 1h
CAPACITÉ D'ACCUEIL	6 classes
CALENDRIER	Entre le 3 octobre et le 13 octobre 2023
LIEU	Médiathèque municipale – 2, rue Lafayette, Berre l'Étang
RÉFÉRENTS - CONTACT	Jérémy Cavalier & Anne Caillault-Diaz - <a href="mailto:eac@berreletang.fr">eac@berreletang.fr</a> - 04 42 74 93 85

**Se positionner sur cette action, au plus tard le 14 septembre 2023**

## Objectifs

- découvrir de nombreux concepts scientifiques en s'amusant ;
- développer différentes compétences (sens de l'observation, réflexion, logique, mobilisation des connaissances) ;
- découvrir le vent, les différents vents... ;
- utiliser la force du vent pour se diriger dans toutes les directions ;
- utiliser le vent comme source d'énergie : l'énergie éolienne.

## Descriptif

- observation, expérimentation, se poser des questions, émettre des hypothèses.





# NAUTISME À LA VOILE

# N°16

## L'art de naviguer à la force du vent

## Ateliers animés par Les Petits Débrouillards PACA



NIVEAUX CONCERNÉS	Cycle 3
NOMBRE DE SÉANCE	1 séance de 1h30 par classe
CAPACITÉ D'ACCUEIL	4 classes
CALENDRIER	mardi 10 ou jeudi 12 octobre 2023
LIEU	Médiathèque municipale – 2, rue Lafayette, Berre l'Etang
RÉFÉRENTS - CONTACT	Jérémy Cavalier & Anne Caillault-Diaz - <a href="mailto:eac@berreletang.fr">eac@berreletang.fr</a> - 04 42 74 93 85

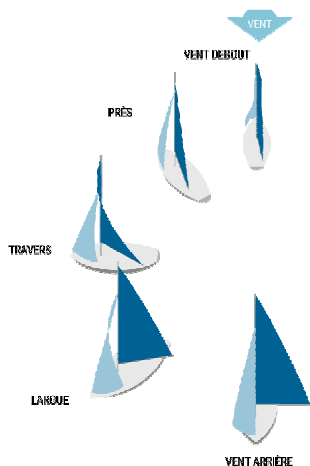
**Se positionner sur cette action, au plus tard le 14 septembre 2023**

### Objectifs

- Découvrir de nombreux concepts scientifiques en s'amusant ;
- Développer différentes compétences (sens de l'observation, réflexion, logique, mobilisation des connaissances) ;
- Connaissance des vents, actions du vent sur les voiles ;
- Pourquoi un bateau flotte-il ? Conditions de flottabilité d'un objet....

### Descriptif

- observation, expérimentation, se poser des questions, émettre des hypothèses.



# LE SANG INDISPENSABLE POUR SAUVER DES VIES

# N° 17



## Sensibilisation au don du sang

par L'association des donneurs de sang de Berre l'Etang  
et des professionnels de santé



NIVEAUX CONCERNÉS	Cycle 3
NOMBRE DE SÉANCE	1 séance de 1h par classe
CAPACITÉ D'ACCUEIL	4 classes
CALENDRIER	Entre le 3 et le 13 octobre 2023 selon les disponibilités des professionnels de santé
LIEU	Médiathèque municipale – 2, rue Lafayette, Berre l'Etang
RÉFÉRENTS - CONTACT	Chantal Kruplewicz & Jérémy Cavalier - <a href="mailto:eac@berreletang.fr">eac@berreletang.fr</a> - 04 42 74 93 85

Intervenants par L'association des donneurs de sang de Berre l'Etang  
et des professionnels de santé

Se positionner sur cette action, au plus tard le 14 septembre 2023

### Objectifs

- sensibiliser les enfants à la question du don du sang
- réfléchir à la notion de « don » de manière générale et du « don de sang » spécifiquement ;
- répondre aux questions : De quoi est composé le sang ? ; Qui a besoin de don de sang ? ; Qui sont les donneurs de sang ? Et comment faire ? Et après le don ?



### Descriptif

- présentation sous la forme d'un diaporama du livre sur le sujet, écrit par Yvette Coste et illustré par Emma Martinez ;
- espace de discussion avec les professionnels de santé et les bénévoles ;
- jeux ;
- **prolongement demandé aux enseignants, en classe** : création d'un dessin par élève mettant en scène la goutte de sang. Les dessins seront exposés à la médiathèque du 5 au 9 décembre et proposés à la vente, au profit du Téléthon 2023.



Dessin Emma Martinez

<https://www.efs.sante.fr/sensibiliser-les-plus-jeunes-au-don-de-sang>

# PRUDENTS CONTRE LES ACCIDENTS DOMESTIQUES

N° 18



## Exposition interactive

NIVEAUX CONCERNÉS	MS au CP
NOMBRE DE SÉANCE	1 séance de 1h par classe
CAPACITÉ D'ACCUEIL	12 classes
CALENDRIER	Du 3 au 14 Octobre 2023 sauf les lundi et mercredis
LIEU	Médiathèque municipale – 2, rue Lafayette, Berre l'Etang
RÉFÉRENTS - CONTACT	Anne Caillault-Diaz & Jérémy Cavalier - <a href="mailto:eac@berreletang.fr">eac@berreletang.fr</a> - 04 42 74 93 85

Se positionner sur cette action, au plus tard le 14 septembre 2023

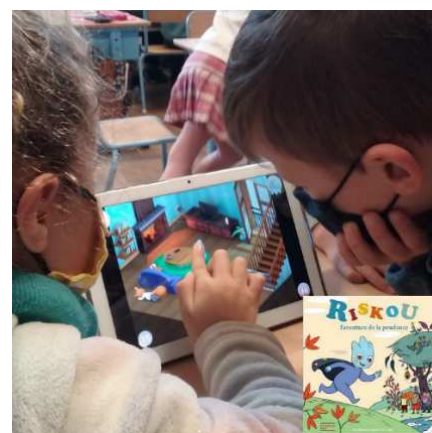
### Objectifs

- faire découvrir la science en s'amusant ;
- développer différentes compétences (sens de l'observation, réflexion, logique, mobilisation des connaissances) ;
- sensibiliser les jeunes enfants aux risques d'accidents de la vie courante, en leur apprenant à repérer les situations à risque et à mettre en place des mesures de prévention reposant sur le bon comportement :
  - ✓ prendre conscience des risques de son environnement ;
  - ✓ prendre conscience des risques issus de son propre comportement ;
  - ✓ reconnaître les situations à risques ;
  - ✓ transférer ses acquis dans la vie quotidienne.



Cette exposition, composée de 6 triptyques à taille d'enfant, consacrés aux différents lieux de vie et du risque de la maison, permet à l'enfant d'identifier les risques présents dans chaque espace : le salon, la cuisine, la chambre, la salle de bain, le garage, le jardin.

Un jeu numérique sera également proposé aux enfants qui pourront s'identifier au petit personnage Riskou en aidant ce dernier à réussir des missions qui lui seront confiées : aider Riskou à cuisiner, se laver, jouer, s'équiper pour faire du vélo, se déplacer.



Exposition proposée par

association  
**prévention**  
MAIF

# LES SECRETS DU CERVEAU

# N°19

Animés par les Savants fous



NIVEAUX CONCERNÉS	Cycle 2
NOMBRE DE SÉANCES	1 séance de 1h30
CAPACITÉ D'ACCUEIL	4 classes
CALENDRIER	Vendredi 6 ou vendredi 13 octobre 2023
LIEU	Médiathèque municipale – 2, rue Lafayette, Berre l'Étang
RÉFÉRENTE - CONTACT	Jérémy Cavalier & Anne Caillault-Diaz - <a href="mailto:eac@berre-l-etang.fr">eac@berre-l-etang.fr</a> - 04 42 74 93 85

Se positionner sur cette action, au plus tard le 14 septembre 2023

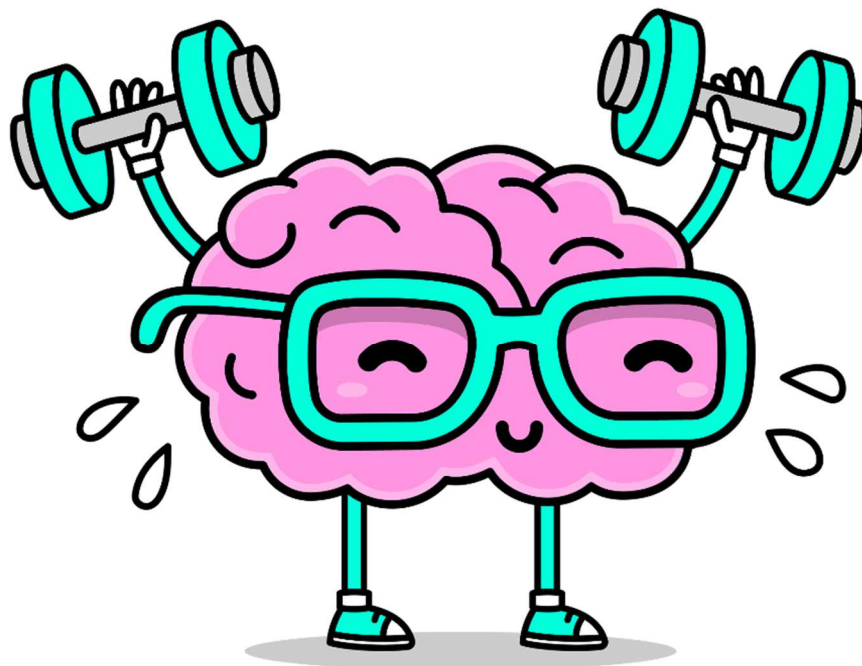


## Objectifs

- faire découvrir la science en s'amusant, en expérimentant ;
- développer différentes compétences (sens de l'observation, réflexion, logique, mobilisation des connaissances) ;
- amener les élèves à s'interroger sur le fonctionnement de leur corps ;
- comprendre le fonctionnement de son corps en découvrant cet organe étrange qu'est le cerveau ;
- répondre aux questions : Le cerveau : quel est son rôle ? ; Avec qui travaille-il ? ; Quel rôle joue-t-il dans les déplacements et nos gestes ?

## Descriptif

Les enfants découvrent tous **les secrets du cerveau** grâce aux expériences et observations qu'ils réalisent.



# JE CONSTRUIS MON ROBOT

# N°20

Animés par les Savants fous



NIVEAUX CONCERNÉS	Cycle 3
NOMBRE DE SÉANCES	1 séance de 1h30 par classe
CAPACITÉ D'ACCUEIL	4 classes
CALENDRIER	mardi 3 octobre ou jeudi 5 octobre 2023
LIEU	Médiathèque municipale – 2, rue Lafayette, Berre l'Étang
RÉFÉRENTE - CONTACT	Jérémy Cavalier & Anne Caillault-Diaz - <a href="mailto:eac@berre-l-etang.fr">eac@berre-l-etang.fr</a> - 04 42 74 93 85

Se positionner sur cette action, au plus tard le 14 septembre 2023



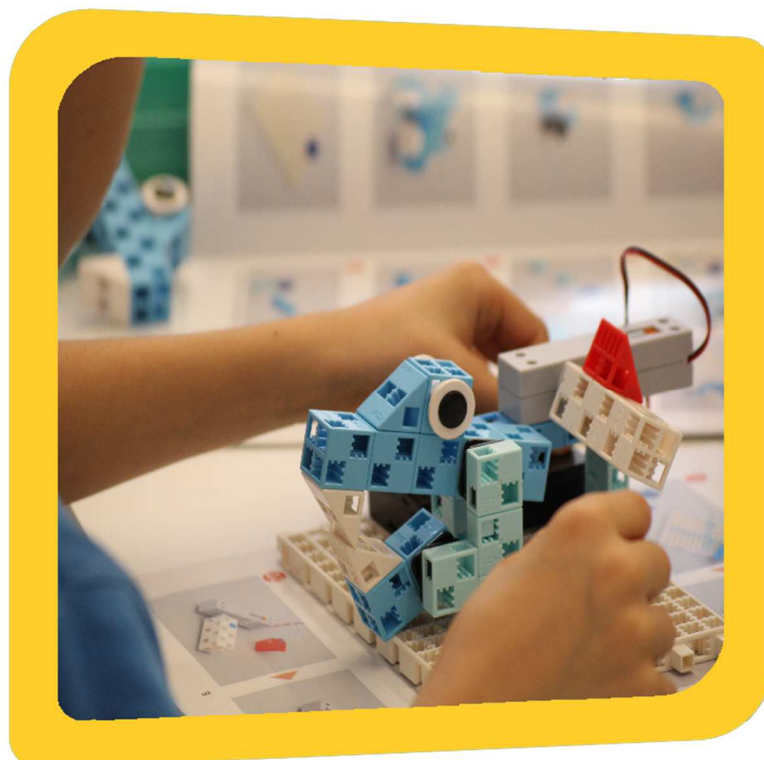
## Objectifs

- faire découvrir la science en s'amusant, en expérimentant ;
- découvrir le fonctionnement de vrais robots utilisés aujourd'hui dans l'industrie ou la vie quotidienne ;
- en fabriquant et en faisant fonctionner des robots, en comprendre tous les secrets ;
- faire parler l'imagination des élèves en créant des petits robots dignes de la science-fiction.

## Déroulement de la séance

En petite équipe de deux, les enfants construisent puis programment un robot simple afin de découvrir les premières fonctionnalités d'un programme informatique scratch\*.

\* **Le langage utilisé : basé sur le moteur [scratch](https://scratch.mit.edu/)**, logiciel open source gratuit, figurant au programme scolaire et à l'épreuve du brevet





# LES JARDINS PARTAGÉS

# N°21

NIVEAUX CONCERNÉS	GS, cycles 2 & 3 (CMI & CM2)
NOMBRE DE SÉANCES	1 séance avec la médiathèque ; 2 séances avec les Espaces verts
CAPACITÉ D'ACCUEIL	10 classes
CALENDRIER	Octobre 2023 à Juin 2024
LIEU	Médiathèque ; établissement scolaire
RÉFÉRENTS - CONTACT	Corinne Cassé, Eric Pigeyron, Valérie Reverger - <a href="mailto:eac@berreletang.fr">eac@berreletang.fr</a> — 04 42 74 93 85

## Objectifs

Grâce à trois services municipaux (service des Espaces verts, service Education loisirs avec Scolarest et la Médiathèque) les enfants apprendront à semer et à planter aromates, fruits et légumes dans un esprit respectueux de la nature, découvriront les goûts, les saveurs et la vie des plantes de leur germination à leur récolte.

Cette action s'inscrit dans un projet d'école pérenne permettant l'entretien des jardins partagés mis en place. L'école entière avec le centre de loisirs qui lui est rattaché, doit porter le projet sur plusieurs années avec possibilité de mutualisation dans le groupe scolaire, l'objectif étant l'optimisation des jardins partagés.

## Déroulement des séances

- Semis et plantations avec Éric Pigeyron des Espaces verts à partir d'octobre.
- Découverte et utilisation des plantes aromatiques avec Scolarest (prestataire de la restauration scolaire).
- Interventions sur la germination des plantes et sur leur utilisation avec Corinne Cassé à la Médiathèque.

Plusieurs séances seront nécessaires entre les différents partenaires sur toute l'année scolaire. Une réunion sera proposée dans chaque école avec tous les partenaires à la rentrée scolaire.

## Parcours Fiche N°22 – Agriculture : Journées du patrimoine



# AGRICULTURE : JOURNÉES DU PATRIMOINE

# N°22

## Exposition

NIVEAUX CONCERNÉS	Cycles 2 & 3
NOMBRE DE SÉANCES	1 séance (1h)
CAPACITÉ D'ACCUEIL	12 classes
CALENDRIER	Du 12 au 15 septembre 2023
LIEU	Salle Léo Ferré
RÉFÉRENTE - CONTACT	Valérie Reverger & Marc Ray - <a href="mailto:eac@berre-l-etang.fr">eac@berre-l-etang.fr</a> - 04 42 74 93 72

Inscription pour cette fiche avant le 7 septembre 2023

### Objectifs

La thématique retenue pour les Journées du patrimoine 2023 est l'agriculture berroise en tant que patrimoine vivant. Au travers de cette exposition, les élèves découvriront la diversité de l'agriculture à Berre l'Etang au fil des siècles.



### Déroulement de la séance

Visite de l'exposition où les élèves pourront voir des objets agricoles, des photographies et des cartes postales. Des plans anciens de la ville montreront l'évolution de l'impact de l'agriculture selon la période.

**Parcours Fiche N°21 – Les jardins partagés & Parcours Fiche N°23 – Agriculteurs en herbe**



## Visites d'exploitations agricoles

NIVEAUX CONCERNÉS	Cycles 2 à 4
NOMBRE DE SÉANCES	2 séances
CAPACITÉ D'ACCUEIL	3 classes
CALENDRIER	D'octobre 2023 à mai 2024
LIEU	Exploitations agricoles
RÉFÉRENTE - CONTACT	Louis Ledo - <a href="mailto:l.ledo@berre-l-etang.fr">l.ledo@berre-l-etang.fr</a> - <a href="mailto:eac@berre-l-etang.fr">eac@berre-l-etang.fr</a> - 04 42 74 93 22

### Objectif

Sensibiliser les enfants au monde agricole :

- leur faire découvrir le cycle de la plante sur les exploitations agricoles ;
- leur faire connaître différents modes de productions ;
- leur faire découvrir le métier d'agriculteur.

### Déroulement des séances

Les enfants seront invités à venir sur les exploitations agricoles pour voir certaines productions et échanger avec des agriculteurs(ices). Pour chaque classe, 2 séances sur une même exploitation afin de découvrir l'évolution au gré des saisons.

### Parcours Fiche N°22 – Agriculture : Journées du patrimoine





# RAMASSONS & TRIONS NOS DÉCHETS

# N°24



NIVEAUX CONCERNÉS	GS, cycles 2 & 3
NOMBRE DE SÉANCES	1 séance
CAPACITÉ D'ACCUEIL	4 classes
CALENDRIER	Toute l'année
LIEU	Etablissement scolaire
RÉFÉRENTS - CONTACT	Joëlle Jourdan - 06 40 45 12 12 <a href="mailto:eac@berreletang.fr">eac@berreletang.fr</a> - <a href="mailto:planeteberrenet13@gmail.com">planeteberrenet13@gmail.com</a>



## Objectifs

- sensibiliser les enfants au tri ;
- écocitoyenneté ;
- sensibiliser aux conséquences environnementales des déchets.

## Déroulement de la séance

- en amont de la séance les enfants ramènent des déchets du quotidien afin de pouvoir les trier en classe ;
- présentation de l'association Planète Berre Net (exposition de photos représentant les actions menées par l'association, vidéos contées adaptées aux scolaires) différents cycles ;
- 20 min en extérieur pour ramasser les déchets ;
- explication des conséquences directes sur l'environnement ;
- tri des différents déchets ramassés ;
- jeu ludo-éducatif adapté en fonction du cycle scolaire afin d'aborder la compréhension et la nécessité du tri sélectif pour notre planète.



## Les écrans et moi

NIVEAUX CONCERNÉS	CE2 & CM1
NOMBRE DE SÉANCES	1 séance de 1 heure
CAPACITÉ D'ACCUEIL	6 classes
CALENDRIER	Novembre 2023 pour les CM1, avril-mai 2024 pour les classes mixtes CE2/CM1 et CE2
LIEU	Médiathèque municipale — 2, rue Lafayette, Berre l'Etang
RÉFÉRENTES - CONTACT	Corinne Cassé, Axelle Davier, Meggie Campana <a href="mailto:eac@berreletang.fr">eac@berreletang.fr</a> - 04 42 74 93 85

### Débat et jeu sur les utilisations des écrans et d'Internet

Les écrans nous procurent du plaisir. Mais leurs usages présentent-ils des risques ? Lesquels ? Comment les utiliser en toute sécurité ?

#### Objectifs

- apprendre à reconnaître les contenus inadaptés ;
- se protéger des dangers du web ;
- discuter sur la régulation du temps d'écran ;
- faire des écrans un outil de loisir et de partage.

#### Déroulement de la séance

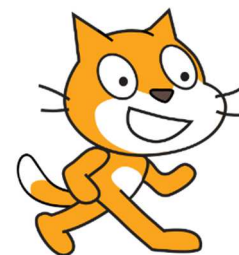
Projection de vidéos informatives, jeux sur les risques de certaines pratiques et le comportement à adopter face aux dangers d'internet. De nombreux débats animeront aussi la séance.



# LA PROGRAMMATION AVEC SCRATCH

N°26

NIVEAUX CONCERNÉS	Cycle 3 (CM1 & CM2)
NOMBRE DE SÉANCES	3 séances par classe (2h par séance)
CAPACITÉ D'ACCUEIL	2 classes.
CALENDRIER :	à partir de janvier 2024
LIEU	Médiathèque municipale – 2, rue Lafayette, Berre l'Étang
RÉFÉRENTS – CONTACT	Clément Sakri & Axelle Davier - <a href="mailto:eac@berreletang.fr">eac@berreletang.fr</a> - 04 42 74 93 85



## Objectifs

Ordinateurs, smartphones, réseaux, objets du quotidien, etc. La programmation est partout...

Mais pas de panique ! Cette activité informatique reste avant toute chose un langage entre un être humain et une machine.

Ainsi, l'interface Scratch (<https://scratch.mit.edu/>) se révèle une porte d'entrée idéale pour comprendre et s'emparer du monde du codage.

Ces séances permettront aussi bien de s'approprier certaines notions (algorithmes, programmes) que de commencer à créer grâce à la compréhension de la pensée informatique.

## Déroulement des séances

- Les deux premières séances alterneront entre activités dites « branchées » (devant la machine) et « débranchées » (sans machine).
- Ces activités sans ordinateurs permettront de se rendre compte que la programmation résulte avant tout d'une action humaine sur la machine, formant à la fois un langage et une logique.
- Les activités avec ordinateurs permettront notamment de se familiariser avec l'interface Scratch et ses potentialités.
- Les bases ainsi posées permettront aux élèves de créer un petit programme lors de la 3<sup>e</sup> séance.





# Expositions & arts visuels

# EXPOSITION

## LES ARTS PREMIERS

N°27



Proposée par La Médiathèque, l'Université Berroise du Temps Libre et l'association Arts premiers de peuples minoritaires

NIVEAUX CONCERNÉS	Cycles 2 & 3
NOMBRE DE SÉANCE	1 séance par classe de 1h
CAPACITÉ D'ACCUEIL	10 classes
CALENDRIER	Du 14 mars au 22 mars 2024
LIEU	Médiathèque municipale – 2, rue Lafayette, Berre l'Étang
RÉFÉRENTS - CONTACT	Michèle Carporzen & Anne Caillault-Diaz - <a href="mailto:eac@berreletang.fr">eac@berreletang.fr</a> - 04 42 74 93 85

### Contenu

L'art des Mumuyawa, collection de l'ethnographe Alain Becker.

Une exposition de sculptures, masques et figurines caractéristiques de l'art des Mumuyawa. Le peuple Mumuyé est constitué de sept tribus qui vivent à la frontière entre le Nigéria et le Cameroun ; ce sont de paisibles agriculteurs sédentaires animistes, pacifistes, de tradition patriarcale et polygame. Les statues et masques mumuye sont rares et réputés.



### Objectifs

- découvrir à travers son art et quelques objets emblématiques la civilisation méconnue Mumuyawa ;
- permettre aux enfants une expérience unique, la rencontre avec des œuvres d'arts ;
- mettre les élèves en situation de réflexion sur le monde, de partage.

### Déroulement de la séance

- visite de l'exposition, commentée par les médiathécaires ;
- échange sur les œuvres ;
- création d'un masque sur feuille épaisse, en s'inspirant des œuvres de l'exposition.

# PARCOURS PHOTOGRAPHIQUES N°28

## 2 expositions pour porter un nouveau regard sur les personnes en situation de handicap

NIVEAUX CONCERNÉS	Cycle 3 & 5ème
NOMBRE DE SÉANCE	Expo TEDO (2 séances par classe de 2h) & EXPO <i>Dans la lumière</i> 1 séance par classe de 1h
CAPACITÉ D'ACCUEIL	4 classes
CALENDRIER	Du 14 novembre au 1 <sup>er</sup> décembre 2023 (TEDO) et du 3 au 15 décembre 2023 ( <i>Dans la lumière</i> )
LIEU	Médiathèque municipale – 2, rue Lafayette, Berre l'Étang
RÉFÉRENTS - CONTACT	Meggie Campana & Anne Caillault-Diaz - <a href="mailto:eac@berreletang.fr">eac@berreletang.fr</a> - 04 42 74 93 85

### I/ EXPO TOUS ÉGAUX DERRIÈRE L'OBJECTIF (TEDO)

Proposée par Le projet TEDO, partenaire de L'école nationale supérieure de la Photographie d'Arles

#### Contenu

Depuis 2018, Tous égaux derrière l'objectif (TEDO) est une action d'inclusion culturelle par la photographie pour personnes en situation de handicap à Arles.

Ce sont près de 30 personnes par an qui suivent les ateliers pratiques à l'École nationale supérieure de la photographie d'Arles (ENSP).



#### Objectifs

- découvrir des œuvres photographiques à travers les regards singuliers de personnes en situation de handicap ;
- permettre aux enfants une expérience unique, la rencontre avec des œuvres artistiques
- mettre les élèves en situation de réflexion sur les autres, afin de porter un nouveau regard sur les personnes en situation de handicap, ici artistes-photographes qui font partager à travers leurs photographies, leur sensibilité et leur regard sur leur environnement.



#### Descriptif

##### 1<sup>ère</sup> séance

- visite de l'exposition ;
- initiation ludique à la lecture d'image avec le jeu *Pause Photo Prose* ;
- aborder la notion de prise photographique d'images, création d'un projet de photographies avec les élèves.

##### 2<sup>ème</sup> séance

- prise de vues en fonction du projet (création d'un livret numérique mis en ligne sur le site de la médiathèque).



## II/ EXPO DANS LA LUMIÈRE

Proposée par L'association ADIJH

### Contenu

Cette exposition met en lumière les jeunes adolescents en situation de polyhandicap, devenus un instant, modèles de photos de mode.

Photographies noir et blanc d'un photographe professionnel.

### Objectifs

- changer le regard habituellement porté sur les personnes en situation de polyhandicap en plaçant des jeunes et adolescents polyhandicapés "dans la lumière" ;
- engager un dialogue sur les préjugés.

### Descriptif

- visite de l'exposition (30 mn) ;
- échanges autour de l'exposition (20mn).





# DANS LA LUMIÈRE

# N°29

Porter un nouveau regard sur les personnes en situation de handicap

Proposée par L'association ADIJH

NIVEAUX CONCERNÉS	Cycles 2 (CE1 & CE2) & 3
NOMBRE DE SÉANCE	1 séance de 1h par classe
CAPACITÉ D'ACCUEIL	8 classes
CALENDRIER	Du 3 au 15 décembre 2023 ( <i>Dans la lumière</i> )
LIEU	Médiathèque municipale – 2, rue Lafayette, Berre l'Étang
RÉFÉRENTS - CONTACT	Meggie Campana & Anne Caillault-Diaz - <a href="mailto:eac@berreletang.fr">eac@berreletang.fr</a> - 04 42 74 93 85

## Contenu

Cette exposition met en lumière les jeunes adolescents en situation de polyhandicap, devenus un instant, modèles de photos de mode.

Photographies noir et blanc d'un photographe professionnel.

## Objectifs

- changer le regard habituellement porté sur les personnes en situation de polyhandicap en plaçant des jeunes et adolescents polyhandicapés "dans la lumière" ;
- engager un dialogue sur les préjugés.

## Descriptif

- visite de l'exposition (30 mn) ;
- échanges autour de l'exposition (20mn).





**Littérature :**  
**lire, écrire,**  
**parler, dessiner**

# LA MÉDIATHÈQUE : un lieu ressource




Riche d'un fond de plus de 48 000 supports (livres, cd, jeux, livres-cd, kamishibai...), la médiathèque offre la possibilité d'emprunter ses collections aux enseignants qui le souhaitent.


Pour cela des créneaux seront proposés entre 12h30 et 13h15 avec un médiathécaire.

Pour préparer au mieux votre venue, avec le thème que vous avez choisi, il vous suffit de téléphoner à la médiathèque pour réserver votre créneau suffisamment à l'avance (un mois au plus tard).

Les documents pourront être empruntés pour une durée de 6 semaines.

Contact :

 04.42.74.93.85

 Jérémy Cavalier – [eac@berreletang.fr](mailto:eac@berreletang.fr)



## Première découverte de la médiathèque

NIVEAUX CONCERNÉS	Cycle I
NOMBRE DE SÉANCES	1 séance de 1 heure
CAPACITÉ D'ACCUEIL	6 classes
CALENDRIER	Avril à Juin 2024
LIEU	Médiathèque municipale – 2, rue Lafayette, Berre l'Etang
RÉFÉRENTS - CONTACT	Jérémy Cavalier & Agnès Foulon - <a href="mailto:eac@berreletang.fr">eac@berreletang.fr</a> - 04 42 74 93 85

### Objectifs

- savoir s'orienter dans la médiathèque ;
- découvrir et identifier différents types de documents et les services offerts ;
- devenir un adhérent actif de la médiathèque.

### Déroulement de la séance

- accueil de la classe et visite complète de l'établissement pour découvrir tous les espaces ouverts au public, et les coulisses de la médiathèque habituellement réservées au personnel ;
- À l'issue de la découverte de la médiathèque les enfants seront amenés à participer à un jeu ludique (savoir retrouver un document et le ranger).
- Lectures et musiques viendront clôturer la séance.



# DÉCOUVRONS LA MÉDIATHÈQUE N°31

## Et son site Internet

NIVEAUX CONCERNÉS	Cycles 2, 3 & 4
NOMBRE DE SÉANCES	1 séance d'1h30
CAPACITÉ D'ACCUEIL	6 classes
CALENDRIER	Novembre à Mars 2024
LIEU	Médiathèque municipale – 2, rue Lafayette, Berre l'Étang
RÉFÉRENTS - CONTACT	Jérémy Cavalier & Agnès Foulon - <a href="mailto:eac@berreletang.fr">eac@berreletang.fr</a> - 04 42 74 93 85

### Objectifs

- savoir s'orienter dans la médiathèque ;
- découvrir et identifier différents types de documents et les services offerts ;
- devenir un adhérent actif de la médiathèque ;
- utilisation des outils numériques et d'Internet au sein de la médiathèque.

### Découverte du site Internet de la médiathèque

- être capable de trouver un document précis (titre et nom de l'auteur dans la barre de recherche) ;
- susciter la curiosité de la découverte de toute une gamme de documents « Coups de cœur » ;
- être amené à organiser son temps libre et anticiper une animation (dates et contenus des différentes propositions) selon ses goûts et ses désirs ;
- trouver des ressources numériques adaptées à leur tranche d'âge.

### Déroulement de la séance

- accueil de la classe et visite complète de l'établissement pour découvrir tous les espaces ouverts au public, et les coulisses de la médiathèque habituellement réservées au personnel ;
- À l'issue de la découverte de la médiathèque les enfants seront amenés à participer à un jeu de piste durant lequel ils devront mettre en pratique les explications fournies au cours de la visite. (Jeu d'écoute musicale, recherche de documents, jeux-énigmes...)
- découverte du site Internet.



# MA MÉDIATHÈQUE

## POUR LE PLAISIR

# N°32

NIVEAUX CONCERNÉS	Cycles 1 & 2
NOMBRE DE SÉANCE	3 séances par classe de 1h
CAPACITÉ D'ACCUEIL	3 classes
CALENDRIER	De novembre 2023 à juin 2024
LIEU	Médiathèque municipale – 2, rue Lafayette, Berre l'Etang
RÉFÉRENTS - CONTACT	Meggie Campana - <a href="mailto:eac@berre-l-etang.fr">eac@berre-l-etang.fr</a> - 04 42 74 93 85



Notre objectif est d'aider les enfants dans leur apprentissage de la lecture en leur donnant le goût et le désir de lire. « L'amener à être lecteur ». Ces visites permettent aux enfants de comprendre tout l'intérêt que représente la bibliothèque et ils éprouveront ainsi le besoin d'y revenir plus tard. Nous vous proposerons également des séances de jeux qui sont une source de motivation et de plaisir pour les enfants ; rendant les enfants actifs dans leurs apprentissages, les jeux permettent d'encourager le développement émotionnel, cognitif, social, intellectuel des enfants.

### Objectifs

- faire découvrir La médiathèque de façon ludique ;
- présenter des documents afin de donner envie de lire ;
- familiariser l'enfant avec le lieu médiathèque ;
- se familiariser avec des règles et de développer des stratégies ;
- apprendre en s'amusant ;
- aborder les domaines d'apprentissage différemment s'orienter, compter, parler, travailler la mémoire, l'attention, la déduction, la stratégie, la coopération, l'organisation, la frustration, la patience...
- améliorer sa motricité fine (manipuler les cartes, lancer les dés, déplacer les pions).

### Déroulement de la séance

- La médiathèque met à disposition une pièce aménagée pour l'occasion.
- Le bibliothécaire est disponible pour l'accueil, les prêts/retours.
- L'enseignant gère le contenu de la séance.



## Rencontre avec un illustrateur

NIVEAUX CONCERNÉS	Cycle 1
NOMBRE DE SÉANCES	2 séances de 1h
CAPACITÉ D'ACCUEIL	4 classes
CALENDRIER	16 & 18 Janvier 2024
INTERVENANT	Vincent Bourgeou
LIEU	Établissement scolaire
RÉFÉRENTE - CONTACT	Agnès Foulon & Jacqueline Nay - <a href="mailto:eac@berreletang.fr">eac@berreletang.fr</a> - 04 42 74 93 85

Une bibliographie vous sera transmise en amont par les médiathécaires.

### Descriptif

Présentation, lectures d'albums et rencontre avec un illustrateur de livres pour enfants.

### Objectifs

- découvrir l'objet livre en tant qu'œuvre artistique ;
- offrir un moment privilégié d'échanges avec un artiste ;
- susciter le goût de lire et emmener l'enfant à être un futur lecteur actif.



### Déroulement des séances

#### # Séance 1 – Découverte de l'univers de cet illustrateur

Présentation et lectures d'albums de l'illustrateur

#### # Séance 2 – Rencontre avec l'illustrateur





## Rencontre avec une illustratrice BD

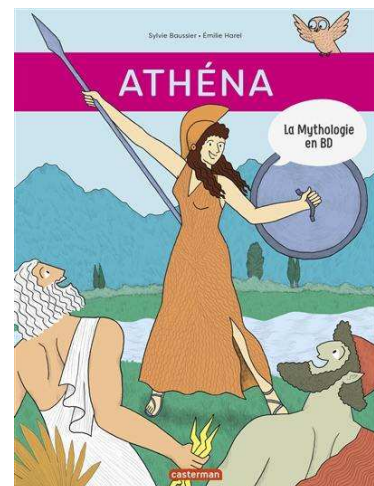
NIVEAUX CONCERNÉS	Cycle 3 & 4
NOMBRE DE SÉANCES	2 séances de 2 demi-journées
CAPACITÉ D'ACCUEIL	2 classes
CALENDRIER	Janvier à février 2023 - Dates à définir avec l'auteur
INTERVENANT	Emilie HAREL
LIEU	Médiathèque
RÉFÉRENTS - CONTACT	Chantal Kruplewicz & Meggie Campana <a href="mailto:eac@berreletang.fr">eac@berreletang.fr</a> - 04 42 74 93 85

### Objectifs

- rencontre d'une illustratrice et dessinatrice BD ;
- création d'une illustration de sport façon Grèce antique ;
- découvrir une technique arts-déco ;
- découvrir l'univers de la mythologie en BD.

### Déroulement des séances

- présentation du projet et du travail de l'illustratrice : sa formation, son parcours, ses œuvres, sa technique ;
- rencontre avec l'illustratrice ;
- création d'œuvres et d'une exposition.



# POÉSIE & ÉLOQUENCE

# N°35

## Rencontre avec une autrice



NIVEAUX CONCERNÉS	Cycle 3 (CM1 & CM2)
NOMBRE DE SÉANCES	5 séances de 1h30 à 2h
CAPACITÉ D'ACCUEIL	4 classes
CALENDRIER	À partir de janvier 2024
LIEU	Médiathèque, Forum, Etablissement scolaire
RÉFÉRENTE - CONTACT	Meggie Campana, Axelle Davier, Martine Gillet <a href="mailto:eac@berre-l-etang.fr">eac@berre-l-etang.fr</a> 04 42 74 93 85 <a href="mailto:rp.accueil@forumdeberre.com">rp.accueil@forumdeberre.com</a> 04 42 10 23 61



### Descriptif

Proposer une rencontre entre une autrice de poésie, Raphaëlle Frier, et des élèves de Cours Moyens. Puis, Jean-Marc Zanaroli, comédien intervenant du Forum préparera les élèves à une lecture théâtralisée : mettre en évidence les paramètres de la communication qui met en jeu tout le corps, dans un espace dédié pour une attitude d'écoute et de respect.

### Objectifs

- faire découvrir un auteur de poésie ;
- offrir un moment privilégié d'échanges avec un artiste ;
- s'initier à l'art oratoire, mise en voix de textes poétiques mémorisés ou non ;
- sensibiliser les enfants au jeu vocal (timbre, intensité, rythme...) ;
- sensibiliser les enfants aux paramètres non vocaux (mimiques, gestes, postures, déplacements...) ;
- participer à la mise en voix finale individuelle et/ou collective.

### Déroulement des séances

#### # Séance 1 – Découverte des œuvres de l'autrice.

Présentation et prêt de ses œuvres (Janvier 2024).

#### # Séances 2 et 3 – Rencontre avec l'autrice

Présentation de son travail d'écrivain et échange avec les élèves. Ecriture de textes avec les élèves.

#### # Séances 4 et 5 – Mises en voix de textes avec Jean-Marc Zanaroli et restitution des lectures théâtralisées



# TU JOUAIS À QUOI AVANT ?

# N°36

## Rencontres intergénérationnelles

NIVEAUX CONCERNÉS	Cycle 2
NOMBRE DE SÉANCES	3 ou 4 séances d'1h30
CAPACITÉ D'ACCUEIL	1 classe
CALENDRIER	Novembre 2023 à mars 2024
LIEU	En classe, ou dans un foyer
RÉFÉRENTS - CONTACT	Chantal Kruplewicz, Clément Sakri - <a href="mailto:eac@berreletang.fr">eac@berreletang.fr</a> - 04 42 74 93 85

### Objectifs

- rencontre entre les enfants et les séniors ;
- parler de leur enfance et plus particulièrement des jeux ou jouets de leur jeunesse ;
- créer une passerelle entre les jeux de maintenant et ceux d'hier.



### Déroulement des séances

- présentation du projet et formation d'un duo enfant/adulte ;
- Les séances suivantes se dérouleront sur des échanges entre les élèves et les personnes des foyers ;
- création d'un livret de souvenirs de cette rencontre (dessins, textes, collages...).



# ATELIERS JEUX D'ÉCHECS

# N°37

## Initiation et perfectionnement

NIVEAUX CONCERNÉS	Cycle 3 (CM1 & CM2)
NOMBRE DE SÉANCE	5 séances
CAPACITÉ D'ACCUEIL	5 classes
CALENDRIER	Janvier à juin 2024
LIEU	Médiathèque
RÉFÉRENTE - CONTACT	Clément Sakri - <a href="mailto:eac@berreletang.fr">eac@berreletang.fr</a> - 04 42 74 93 85

### Descriptif

Le jeu d'échecs permet de développer des qualités transférables à d'autres matières : raisonnement hypothético-déductif, capacité à argumenter, à verbaliser sa démarche...

Il s'agit d'utiliser les vertus d'un jeu au service de l'épanouissement des élèves. Il ne s'agit pas d'ajouter une matière à un cursus déjà exigeant, mais d'utiliser un outil pédagogique innovant pour s'approprier des notions de mathématiques, de Français, d'Education civique.

Le jeu d'échecs est l'outil idéal pour parvenir à cette synthèse entre goût du jeu, naturel chez l'enfant, et apprentissage.

Il développe les qualités classiques qu'on reconnaît aux jeux de réflexion : concentration, mémoire, créativité, anticipation.



# ATELIERS JEUX D'ÉCHECS

# N°38

## Initiation et perfectionnement

NIVEAUX CONCERNÉS	6 <sup>ème</sup> & cycle 4
NOMBRE DE SÉANCE	5 séances de 1h
CAPACITÉ D'ACCUEIL	1 classe
CALENDRIER	Novembre à Décembre 2023 (semaines 45 à 50)
LIEU	Médiathèque
RÉFÉRENTE - CONTACT	Clément Sakri - <a href="mailto:eac@berreletang.fr">eac@berreletang.fr</a> - 04 42 74 93 85

### Descriptif

Le jeu d'échecs permet de développer des qualités transférables à d'autres matières : raisonnement hypothético-déductif, capacité à argumenter, à verbaliser sa démarche...

Il s'agit d'utiliser les vertus d'un jeu au service de l'épanouissement des élèves. Il ne s'agit pas d'ajouter une matière à un cursus déjà exigeant, mais d'utiliser un outil pédagogique innovant pour s'appropriier des notions de mathématiques, de Français, d'Education civique.

Le jeu d'échecs est l'outil idéal pour parvenir à cette synthèse entre goût du jeu, naturel chez l'enfant, et apprentissage.

Il développe les qualités classiques qu'on reconnaît aux jeux de réflexion : concentration, mémoire, créativité, anticipation.





**Ma ville &  
mon patrimoine**



## À la rencontre des services municipaux de ma ville

La mairie a pour principale mission de satisfaire les besoins quotidiens de la population. Ses attributions sont multiples : état-civil, urbanisme et logement, écoles et équipements, activités culturelles, santé et aide sociale, police ...

NIVEAUX CONCERNÉS	Cycles 3 et 4
NOMBRE DE SÉANCES	1 séance par service (soit 4 séances)
CAPACITÉ D'ACCUEIL	3 classes
CALENDRIER	À définir avec les services – les jeudis ou vendredis
LIEU	Pôles ou services municipaux
RÉFÉRENTS - CONTACT	Valérie Reverger - <a href="mailto:eac@berreletang.fr">eac@berreletang.fr</a> - 04 42 74 93 72

### Objectifs

- Ma Mairie, c'est quoi ? Partez à la découverte des différentes facettes et compétences d'une commune, de ses services municipaux en observant le fonctionnement d'une collectivité territoriale.

### Déroulement des séances

- **Hôtel de ville** : au sein du Pôle d'Administration Générale sont regroupés le service des élections, le courrier et la gestion des séances du Conseil Municipal.
- **Guichet unique** : afin de faciliter la vie des usagers, la municipalité a mis en place un guichet unique. Il permet de réaliser en un seul lieu toutes les formalités administratives relatives à l'État civil, les démarches liées à la petite enfance, l'enfance et la jeunesse et la requalification urbaine.
- **Le Pôle Solidarité et CCAS** : Le Centre Communal d'Action Sociale (CCAS) est géré par un Conseil d'Administration et dispose d'un budget propre. Il est en charge de la politique d'action sociale de la ville. Il anime une action générale de prévention et de développement social dans la commune en liaison avec les institutions publiques (État, Département, Caisse d'Allocations Familiales...) et privées (associations et organismes divers). Il développe différentes activités et missions légales ou facultatives : aides aux personnes âgées et handicapées, aux familles en difficulté, lutte contre l'exclusion...
- **Le Pôle urbanisme et développement** : depuis 1983, communes et regroupements de communes (EPCE) disposent de différentes compétences. De l'autorisation du droit des sols, en passant par l'environnement et l'aménagement du territoire, la commune dispose de moyens d'actions lui permettant de répondre au plus près des besoins des habitants.  
**Les visites du CCAS et du Pôle Urbanisme se dérouleront conjointement par demi-groupe.**





# RENCONTRE AVEC

# UN ARCHÉOLOGUE : Alain Genot

# N°40

## Patrimoine et découverte

NIVEAUX CONCERNÉS	CE2, cycles 3 & 4
NOMBRE DE SÉANCES	1 séance
CAPACITÉ D'ACCUEIL	4 classes
CALENDRIER	Janvier à mars 2024 <i>dates à définir ultérieurement</i>
INTERVENANTS	Alain Genot
LIEU	Etablissement scolaire
RÉFÉRENTS - CONTACT	Marc Ray, Valérie Reverger - <a href="mailto:eac@berreletang.fr">eac@berreletang.fr</a> - 04 42 74 93 72

(Sous réserve de la disponibilité de l'intervenant)

### Objectifs

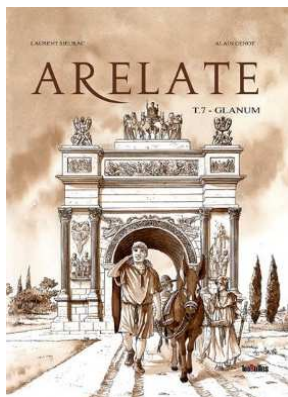
- faire découvrir le métier d'archéologue ;
- présentation du chantier de fouilles de Saint-Estève ;
- découverte du métier de scénariste de bande dessinée.

### Descriptif

Alain Genot est attaché de conservation au Musée départemental Arles antique. De 1999 à 2003, il a dirigé un chantier de fouilles à Berre l'Etang sur le site de Saint-Estève. Il est aussi scénariste de bande dessinée avec l'illustrateur L. Sieurac. Tous les deux sont depuis 2009, auteurs de la série BD Arelate, éditions 1000 Bulles.

### Déroulement de la séance

Par un échange avec les élèves, l'auteur et archéologue Alain Genot présentera les différentes facettes de son métier.



## Patrimoine et découverte

NIVEAUX CONCERNÉS	CM1 & CM2
NOMBRE DE SÉANCES	1 séance
CAPACITÉ D'ACCUEIL	4 classes
CALENDRIER	Du lundi au vendredi
LIEU	Séance 1 à l'extérieur
RÉFÉRENT - CONTACT	Marc Ray - <a href="mailto:eac@berre-l-etang.fr">eac@berre-l-etang.fr</a> - 04 42 74 93 72

**Les sceaux d'histoire étaient un instrument de reconnaissance personnelle mais aussi sociale et politique.**

### Objectif

Faire comprendre l'importance des sceaux, leur signification, leur rôle dans la société médiévale. Puis en réaliser un pour chaque élève de la classe.

### Déroulement de la séance

L'enseignant fait son cours assisté de la personne chargée d'amener la mallette afin de faire les différents exercices, voir le matériel, les matériaux etc...

**Les enseignants gèrent le cours en collaboration avec l'accompagnateur de l'Espace Patrimoine et Découverte.**



# ENLUMINURE ET ÉCRITURE D'AUTREFOIS

N°42

## Patrimoine et découverte

NIVEAUX CONCERNÉS	CM1 & CM2
NOMBRE DE SÉANCES	1 séance
CAPACITÉ D'ACCUEIL	4 classes
CALENDRIER	Du lundi au vendredi
LIEU	Séance 1 à l'extérieur
RÉFÉRENT - CONTACT	Marc Ray - <a href="mailto:eac@berre-l-etang.fr">eac@berre-l-etang.fr</a> - 04 42 74 93 72

**L'histoire de l'écriture est riche et variée, cet EAC permet de parcourir plusieurs milliers d'années d'évolution de l'écriture. Des débuts jusqu'à aujourd'hui**

### Objectif

Découvrir l'histoire de l'écriture ainsi que les différentes évolutions techniques qui vont avec ces changements.

### Déroulement de la séance

L'enseignant fait son cours assisté de la personne chargée d'amener la mallette afin de faire les différents exercices, voir le matériel, les matériaux etc...

**Les enseignants gèrent le cours en collaboration avec l'accompagnateur de l'Espace Patrimoine et Découverte.**



# BALADE À FLEUR D'ÉTANG

# N°43

## Patrimoine et découverte

NIVEAUX CONCERNÉS	Cycles 2, 3 & 4
NOMBRE DE SÉANCES	1 séance
CAPACITÉ D'ACCUEIL	16 classes
CALENDRIER	D'octobre à novembre 2023 et de mars à juin 2024
LIEU	Séance à l'extérieur
RÉFÉRENT - CONTACT	Marc Ray, Christelle Martin - <a href="mailto:eac@berre-l-etang.fr">eac@berre-l-etang.fr</a> - 04 42 74 93 72

**Berre l'Étang dispose d'une histoire et d'un patrimoine très riches. Mieux les connaître c'est apprendre à mieux vivre sa ville.**

### Objectif

Découvrir le patrimoine et l'histoire de Berre l'Étang.

### Déroulement de la séance

Promenade sur tout ou une partie de la balade. Les enfants auront une présentation de l'histoire de la commune durant la balade.

**Les enseignants doivent prévoir les accompagnateurs nécessaires en collaboration avec l'Espace Patrimoine et Découverte.**

### Parcours Fiche N°44 - Randonnée des amis





# RANDONNÉE DES AMIS

# N°44

## Patrimoine et découverte

NIVEAUX CONCERNÉS	Cycles 2, 3 & 4
NOMBRE DE SÉANCES	1 séance
CAPACITÉ D'ACCUEIL	4 classes
CALENDRIER	<i>Périodes à définir</i>
INTERVENANTS	Association berroise la Randonnée des amis
LIEU	Extérieur : parcours de randonnée
RÉFÉRENTS - CONTACT	Valérie Reverger - <a href="mailto:eac@berreletang.fr">eac@berreletang.fr</a> - 04 42 74 93 72

### Descriptif

La randonnée des Amis, du nom du club de randonnée de Berre l'Étang, fera découvrir aux élèves la petite Camargue berroise : une traversée de lieux parfois sauvages avant de longer l'étang, et de remonter la rive de l'Arc à travers une plaine agricole.

### Objectifs

- faire découvrir un parcours de randonnée sur Berre l'Étang ;
- initier les élèves à la randonnée et à ses règles éthiques et de sécurité : respect de la nature, notamment avec l'utilisation des chemins balisés.

### Déroulement de la séance

Durant la randonnée de 9 km, des haltes durant lesquelles seront proposés des jeux, des lectures d'extraits de récits de voyage, l'évocation de la facette économique de Berre avec son agriculture, la pêche, la pétrochimie et les oléoducs sous-marins.

### Parcours Fiche N°43 - Balade à fleur d'étang



# LES MÉTIERS D'ART ET D'ARTISANAT

N°45

## Fleuriste

NIVEAUX CONCERNÉS	Du CE1 au cycle 4
NOMBRE DE SÉANCES	1 séance
CAPACITÉ D'ACCUEIL	6 classes – 2 classes par trimestre
CALENDRIER	D'octobre à juin les mardis de 13h45 à 15h00
LIEU	Carpe Diem- Lady Sheyen – 14 avenue Roger Salengro
RÉFÉRENTE - CONTACT	Sandrine PINHEIRO - <a href="mailto:eac@berre-l-etang.fr">eac@berre-l-etang.fr</a> - 04 42 85 01 70

Le fleuriste réalise généralement des bouquets pour toutes les occasions. Le bouquetier n'est pas qu'un simple artisan, il est doté de véritables compétences artistiques et techniques qu'il met au service de ses clients. Bien souvent, il propose aussi un petit rayon plantes et végétaux qui nécessitent des connaissances en botanique.

### Objectifs

Les artisans de la ville proposent aux élèves, à partir du CE1 de venir observer leur profession lors d'une séance de travail organisée spécialement à leur intention.

Ces échanges et ces rencontres permettront à chacun de découvrir un métier qui est souvent méconnu dans son quotidien. L'artisan dévoilera ainsi ses techniques, son savoir-faire et qui pourra susciter des vocations futures.

### Déroulement de la séance

Observer l'artisan dans son milieu professionnel



# LES MÉTIERS D'ART ET D'ARTISANAT

# N°46

## Coiffure

NIVEAUX CONCERNÉS	Du CE1 au cycle 4
NOMBRE DE SÉANCES	1 séance
CAPACITÉ D'ACCUEIL	6 classes – 2 classes par trimestre
CALENDRIER	D'octobre à juin uniquement les lundis à partir de 9h30
LIEU	Annie-Nat coiffure – 33 boulevard Marcel Cachin
RÉFÉRENTE - CONTACT	Sandrine PINHEIRO – <a href="mailto:eac@berreletang.fr">eac@berreletang.fr</a> - 04 42 85 01 70

Le coiffeur ou la coiffeuse assure l'ensemble des soins esthétiques et hygiéniques de la chevelure. Aux soins courants comme le shampoing, la coupe et le brushing s'ajoutent le traitement du cuir chevelu, la permanente, les mèches, la couleur et plus rarement la barbe.

### Objectifs

Les artisans de la ville proposent aux élèves, à partir du CE1 de venir observer leur profession lors d'une séance de travail organisée spécialement à leur intention.

Ces échanges et ces rencontres permettront à chacun de découvrir un métier qui est souvent méconnu dans son quotidien. L'artisan dévoilera ainsi ses techniques, son savoir-faire et qui pourra susciter des vocations futures.

### Déroulement de la séance

Observer l'artisan dans son milieu professionnel



# LES MÉTIERS D'ART ET D'ARTISANAT

# N°47

## Cordonnerie - Couture

NIVEAUX CONCERNÉS	Du CE1 au cycle 4
NOMBRE DE SÉANCES	1 séance
CAPACITÉ D'ACCUEIL	6 classes – 2 classes par trimestre
CALENDRIER	D'octobre à juin les mardis et jeudis de 13h45 à 15h00
LIEU	L'atelier du coeur'donnier et au fil de l'étang – 44-46 avenue de la Libération
RÉFÉRENTE - CONTACT	Sandrine PINHEIRO – <a href="mailto:eac@berreletang.fr">eac@berreletang.fr</a> - 04 42 85 01 70

Le cordonnier est un artisan qui répare des chaussures, des sacs et autres vêtements de cuir à la demande de clients. Il travaille à la main et avec des machines.

Le couturier modifie, ajuste, retouche ou crée des vêtements sur mesure et personnalisés. Il est doté d'un savoir-faire rigoureux et d'un grand sens de l'esthétique

### Objectifs

Les artisans de la ville proposent aux élèves, à partir du CE1 de venir observer leur profession lors d'une séance de travail organisée spécialement à leur intention.

Ces échanges et ces rencontres permettront à chacun de découvrir un métier qui est souvent méconnu dans son quotidien. L'artisan dévoilera ainsi ses techniques, son savoir-faire et qui pourra suscitera des vocations futures.

### Déroulement de la séance

Observer l'artisan dans son milieu professionnel





# FICHE D'INSCRIPTION

## Année scolaire 2023 – 2024

À rendre au plus tard le 22 septembre 2023, le 7 septembre pour l'exposition sur l'agriculture berroise (journées du patrimoine) et le 14 septembre pour la Fête de la science.

*Nous avons besoin de vous joindre facilement : laissez-nous des coordonnées qui nous le permettent.*

Une priorité sera donnée lorsque les actions choisies sont dans un parcours, mixées avec d'autres fiches et sur plusieurs structures.

Nous sommes dans l'obligation de limiter le nombre de choix à 6 face aux nombreuses demandes.

Cette fiche d'inscription est à retourner par mail [eac@berreletang.fr](mailto:eac@berreletang.fr) à l'attention du référent de l'action mentionnée sur la fiche action. Vous pouvez mettre en copie les autres adresses mail mentionnées.

Une fiche par projet et par classe

ÉTABLISSEMENT SCOLAIRE :

DIRECTEUR- DIRECTRICE :

CLASSE :

EFFECTIF :

ENSEIGNANT :

ADRESSE MAIL (personnelle si possible) :

N° PORTABLE (optionnel) :

### PROJET SOUHAITÉ

FICHE N°..... :

ORDRE DE PRÉFÉRENCE :

CALENDRIER :

COMMENTAIRE :

SIGNATURE DE L'ENSEIGNANT

SIGNATURE DU DIRECTEUR

*valant autorisation pour l'intervenant de  
pénétrer dans les locaux scolaires*

***NB :***

- *Remplir une fiche par action.*
- *La capacité d'accueil s'entend par classe pour la période annoncée.*
- *Le nombre de séances s'entend par classe et par action.*
- *Les séances sont détaillées dans la fiche.*



# Notes

.....

.....

.....

.....

.....

.....

.....

.....

.....

.....