



Le label de tourisme durable pour  
les plages et les ports de plaisance

[pavillonbleu.org](http://pavillonbleu.org)

**SAISON 2021**

#PalmarèsPB2021

[pavillonbleu.org](http://pavillonbleu.org)

# DE LA MER À LA TERRE

Dossier  
**Le Pavillon Bleu  
et la biodiversité**

**P.6**

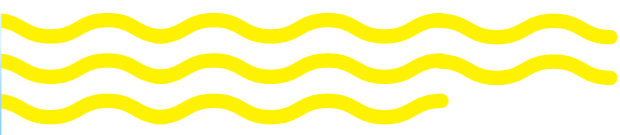
Palmarès 2021  
**Découvrez  
les lauréats**

**P.10**

Événement  
**Blue Flag  
Med Week**

**P.18**





# SOMMAIRE

- PAVILLON BLEU : UN LABEL DE RÉFÉRENCE** **04**
- LE PAVILLON BLEU ENGAGÉ POUR LA BIODIVERSITÉ** **06**
- LE PAVILLON BLEU ET LA LABELLISATION** **08**
- PALMARÈS 2021 : PLAGES ET PORTS DE PLAISANCE** **10**
- BONNES PRATIQUES DE LAURÉATS** **14**
- BLUE FLAG MED WEEK 2021 : UN ÉVÈNEMENT MADE IN FRANCE** **18**

## Édito



**Rodolphe Dugon**  
Président de Teragir

« Quelle fierté de voir le Pavillon Bleu atteindre un nouveau record pour cette 36<sup>e</sup> saison !  
Je souhaite dire bravo aux lauréats pour leur engagement en faveur d'un tourisme durable. Dans des temps qui peuvent conduire à la résignation, ils ont préféré l'action.  
Plus que jamais, c'est ce qui est attendu de nous tous. Ne rien remettre au lendemain mais œuvrer aujourd'hui, pour demain. Cela fait partie de l'ADN de Teragir, et je suis ravi de participer à la montée en puissance du Pavillon Bleu, ainsi que de chacun des programmes portés par notre Association.  
La crise sanitaire a éprouvé des communes et des ports de plaisance. Devant l'incertitude d'une ouverture, à mesure que les pays et le monde entier se refermaient sur eux-mêmes, les lauréats et l'équipe Pavillon Bleu ont préféré continuer à s'impliquer pour un tourisme responsable. Préparer la saison, développer de nouveaux services ou infrastructures plus respectueux du Vivant, c'est être résolument tournés vers l'avenir. Agir pour un avenir meilleur et transformer le monde, c'est le sens de l'engagement de Teragir pour l'atteinte des Objectifs de développement durable, ce cadre donné par l'ONU qui fixe les grands Objectifs de l'humanité pour plus de prospérité et de justice.  
Notre réussite passera par la coopération, le partage des expertises et des bonnes pratiques. Avec cet esprit de partenariat au cœur, la cérémonie 2021 du Pavillon Bleu sera, j'en suis sûr, une source d'inspiration pour construire un tourisme durable et socialement responsable.  
Je souhaite à l'ensemble des lauréats Pavillon Bleu 2021 une excellente saison estivale ! »

### L'équipe Pavillon Bleu

---

**Nathalie BEL BAUSSANT**  
 > DIRECTRICE DU PÔLE TOURISME DURABLE DE TERAGIR

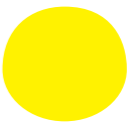
**Doriane FALTOT**  
 > RESPONSABLE NATIONALE PAVILLON BLEU

**Florence JOSSET**  
*florence.josset@teragir.org*  
 > RESPONSABLE COMMUNICATION DE TERAGIR  
 > CONTACT PRESSE

**Johann LECONTE**  
 > ADMINISTRATEUR DÉLÉGUÉ AU PAVILLON BLEU

+ 2 PERSONNES CHARGÉES DE MISSION  
 + 6 AUDITEURS ET AUDITRICES-CONSEIL

Le Pavillon Bleu est un programme de Teragir





# PAVILLON BLEU : UN LABEL DE RÉFÉRENCE POUR DES PLAGES ET DES PORTS DE PLAISANCE DURABLES

## Présentation du Pavillon Bleu

Le Pavillon Bleu est un label international de tourisme durable remis chaque année aux communes et aux ports de plaisance qui mettent en oeuvre, de manière permanente, une politique de développement du tourisme respectueuse de l'environnement et des humains.

Premier écolabel pour les plages et les ports de plaisance au monde, il est devenu en 36 ans d'existence, un repère pour les visiteurs français et internationaux, le signe d'une qualité environnementale exemplaire.

S'il est reconnu, c'est parce que la labellisation s'appuie sur des critères exigeants, complets et évolutifs, articulés autour de grandes thématiques : « Éducation et sensibilisation du public à l'environnement », « Environnement général et du site », « Gestion de l'eau et du milieu » et « Gestion des déchets ».

Toute l'année, le Pavillon Bleu s'associe aux centaines de collectivités locales et de ports de plaisance candidats à la labellisation, pour construire une alternative durable au développement touristique : les accompagner au quotidien, échanger de bonnes pratiques et agir concrètement pour développer le tourisme autrement.

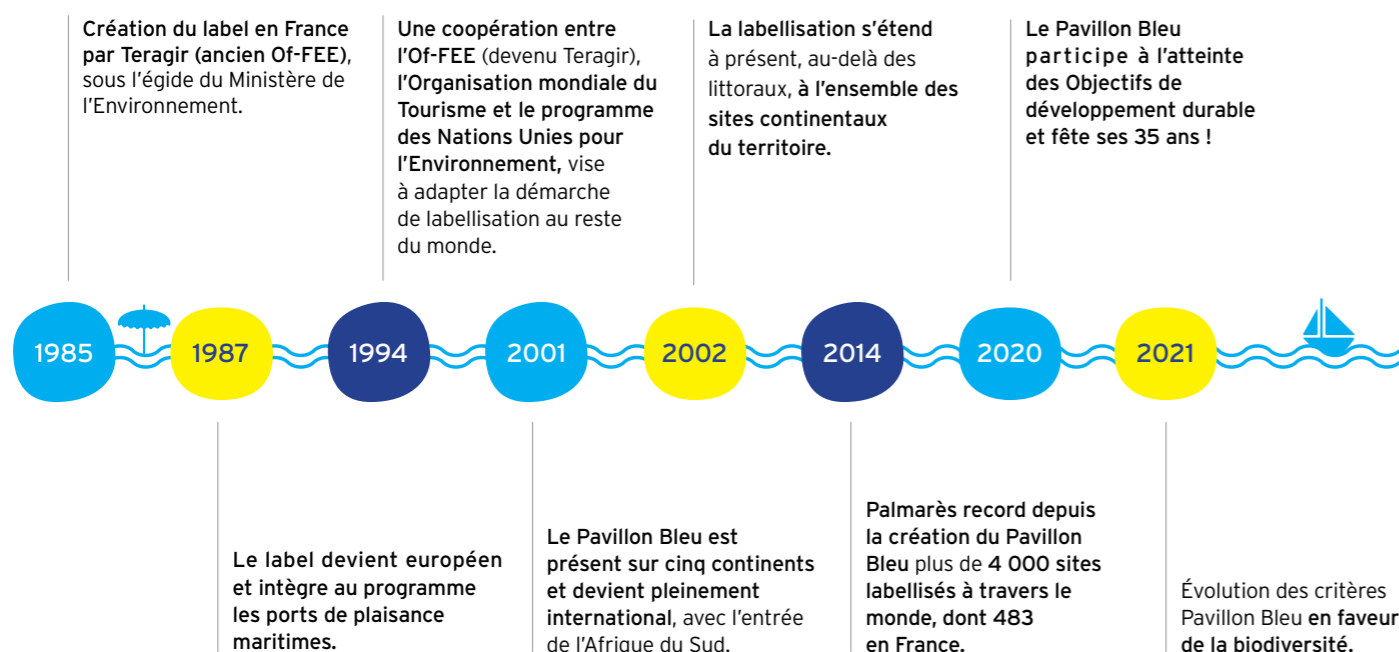
Le Pavillon Bleu, c'est la garantie de retrouver des plages et des ports de plaisance propres mais aussi, de bénéficier d'une eau de baignade d'excellente qualité, de dispositifs en faveur du tourisme durable et d'actions de sensibilisation à l'environnement.

Plus qu'un drapeau qui flotte en été sur les plages et les ports de plaisance, il est le signe d'un projet durable et d'un engagement de chaque instant, pour minimiser l'impact du tourisme sur les écosystèmes. Parce que l'avenir des océans, des mers, des écosystèmes marins et terrestres dépend aussi des choix faits aujourd'hui dans les territoires français.

Pour en savoir plus sur le label et son fonctionnement : [pavillonbleu.org](http://pavillonbleu.org)

## Chronologie

### 36 ans d'histoire(s) pour le Pavillon Bleu !



## Une coopération internationale pour agir plus loin

Historiquement, le Pavillon Bleu est le premier programme de la Fondation pour l'Éducation à l'Environnement (FEE). Cette organisation non-gouvernementale, à but non lucratif, est convaincue, dès 1981, de l'importance de l'éducation à l'environnement pour un développement durable des sociétés à travers le monde.

Aujourd'hui présente dans plus de 77 pays répartis sur les 6 continents, la FEE est une organisation clé du développement durable qui s'appuie notamment, sur la coopération internationale entre ses membres pour amplifier l'impact des différents programmes d'action qu'elle porte.

C'est pourquoi le Pavillon Bleu, développé en France par l'association Teragir, soumet chaque année les candidatures de labellisation à un jury national puis à un jury international. L'objectif : garantir le même niveau d'exigence à travers le monde et apprendre aussi, des expériences des autres pays membres.

## Chiffres clés 2021

### Un nouveau palmarès record pour le Pavillon Bleu en 2021

- 410 PLAGES LABELLISÉES SUR 196 COMMUNES LABELLISÉES
- 115 PORTS DE PLAISANCE LABELLISÉS
- 34 NOUVEAUX LABELLISÉS : 24 COMMUNES ET 10 PORTS DE PLAISANCE
- 4<sup>e</sup> PAYS EN NOMBRE DE LABELLISÉS

### Le Blue Flag dans le monde

- 49 pays membres
- 4040 plages, 707 ports de plaisance et 78 bateaux éco-touristiques labellisés !

## Association

### Pavillon Bleu, un label développé par Teragir

Teragir, association d'éducation au développement durable a pour missions la sensibilisation et la mise en démarche de tous les acteurs de la société (personnels éducatifs, entreprises, institutionnels, particuliers, etc.) pour atteindre les 17 Objectifs de développement durable (ODD) définis par l'ONU.

Opératrice privilégiée des ODD en France, cette association reconnue d'intérêt général anime un ensemble de programmes d'action tels que le Pavillon Bleu, la Clef Verte, Eco-Ecole, la Journée internationale des forêts et Jeunes Reporters pour l'Environnement.

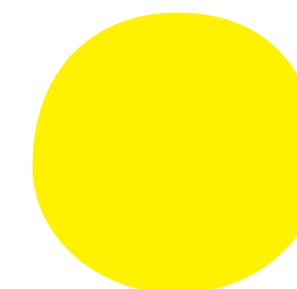
Devant l'urgence climatique et écologique généralisée, prendre le temps de l'éducation est impératif. Permettre la compréhension pour susciter l'action est au cœur de la mission de Teragir. En fondant son fonctionnement sur l'éducation et la pédagogie, Teragir agit en profondeur pour une appropriation naturelle des enjeux du développement durable.

Doté d'un pôle « Tourisme durable », Teragir développe une approche transversale des questions de préservation de l'environnement liées à l'activité touristique grâce à ses labels Clef Verte et Pavillon Bleu.

→ [consultez le site de Teragir](http://consultez le site de Teragir)



Pour en savoir plus sur les ODD, → [consultez le site Agenda 2030](http://consultez le site Agenda 2030)



# LE PAVILLON BLEU ENGAGÉ POUR LA BIODIVERSITÉ

## Enjeux

Depuis 1970, 68% des vertébrés ont disparu. Ce constat dramatique amène le Pavillon Bleu à amplifier ses efforts sur la sensibilisation à la protection et la restauration de la biodiversité. Alors qu'on annonce la sixième extinction de masse, et la première extinction causée uniquement par l'Humain, le monde entier est frappé par une crise sanitaire de grande ampleur. Le lien entre la santé de la planète et celle de l'espèce humaine se rappelle alors à nous.

Le Pavillon Bleu et ses lauréats s'engagent et tentent, à leur échelle, de mettre en oeuvre des solutions pour répondre à cet immense défi.

L'Océan capte plus du quart des émissions anthropiques de CO<sub>2</sub>, participe à refroidir la surface du globe et génère 50% de l'oxygène que nous respirons<sup>1</sup>. **Véritable poumon bleu, l'Océan abrite une faune et une flore exceptionnelles et essentielles à la vie sur terre.** En effet, le plancton par exemple, qui produit 10% de l'oxygène généré par l'océan, est menacé par une acidification du milieu entraînée par le réchauffement climatique. Cela a un impact direct sur ce petit producteur d'oxygène qui est aussi un maillon essentiel de la chaîne alimentaire **créant ainsi des réactions en chaîne.** La pollution aux métaux lourds, la surpêche, la pollution plastique achèvent de perturber cet écosystème. Sur le littoral, la biodiversité est tout aussi primordiale, notamment dans la lutte contre l'érosion. Ce sont alors les paysages et aussi les habitations des communes aux abords des plages qui sont exposés.

Conscient de son rôle moteur pour participer à ce défi planétaire, le Pavillon Bleu porte l'engagement de tout Teragir pour atteindre les ODD. Comment ? Tout d'abord, **le Pavillon Bleu incite à une prise de conscience et une mise en démarche collective.** Pour préserver un bien commun rappelant que nos destins sont liés, il s'agit justement de mettre en commun toutes les volontés et les expertises. Pour cela, le label encourage l'ensemble de sa communauté à **créer des projets ambitieux avec l'appui d'associations locales.** Par ailleurs, le Pavillon Bleu sensibilise les lauréats et les candidats, par l'ajout de critères en faveur de la biodiversité. Enfin, le Pavillon Bleu organise le partage et la diffusion des pratiques intéressantes qu'il a observé sur le terrain.

Pour porter ce projet, Teragir a créé des collaborations nouvelles avec des organismes de référence en la matière : l'Office français

de la biodiversité, le Conservatoire du Littoral, France Nature Environnement, la Ligue pour la Protection des Oiseaux.

Enfin, en 2020, le Pavillon Bleu a lancé le Prix Thomas Joly pour la Biodiversité ; pour que les initiatives en faveur de la biodiversité les plus marquantes des lauréats Pavillon Bleu puissent servir d'inspiration à d'autres. Chaque année, le Pavillon Bleu souhaite sensibiliser et encourager les communes et les ports de plaisance à intégrer une réflexion sur la biodiversité, dans une logique d'amélioration continue.

**Le Prix Thomas Joly pour la Biodiversité récompense une commune et un port de plaisance qui mettent en œuvre une initiative pour la préservation ou la restauration de la biodiversité !**

1. Rapport spécial sur les océans et la cryosphère dans le contexte du changement climatique, Groupe d'experts intergouvernemental sur l'évolution du climat



## Le saviez-vous ?

En ligne avec l'engagement renforcé du programme en faveur de la biodiversité, de nouveaux critères ont été ajoutés pour la saison 2021.

## Nouveauté

### LES LAURÉATS DU PRIX THOMAS JOLY POUR LA BIODIVERSITÉ SONT...

#### DANS LA CATÉGORIE COMMUNE

Ville d'Embrun (Hautes-Alpes, 05)



La ville a mis en place des actions de sauvegarde des hirondelles et des martinets en application d'un atlas de la biodiversité communale récemment élaboré. L'objectif est de préserver les nids d'hirondelles de fenêtre et de

favoriser l'installation de nouveaux nids dans la ville. Suite à la publication de son atlas de la biodiversité communale, Embrun passe à l'action avec le soutien de la section locale de la Ligue pour la Protection des Oiseaux (LPO). En juin 2020, après avoir procédé à un recensement de tous les nids de la ville, le projet a été intégré dans les documents d'urbanisme et a même été pris en compte dans le projet de rénovation des façades du centre-ville en 2020 afin d'empêcher toute nouvelle destruction de nids. À l'avenir, les bâtiments communaux seront équipés de nids artificiels d'hirondelles et de martinets noirs, sur recommandation de la LPO. Ces installations constitueront un exemple qui inciteront les habitants à en installer, eux-aussi. À suivre...

#### DANS LA CATÉGORIE PORT DE PLAISANCE

Port du Lavandou (Var, 83)



Le port de plaisance sensibilise les usagers à une plante endémique : la criste marine. Cette plante marine halophile rare se développe en abondance dans le port, du fait de la non-utilisation de produits chimiques et d'un entretien

écocorrect qui permet un renouvellement naturel. Le projet a été lancé en 2020, et depuis, plusieurs panneaux de sensibilisation ont été installés près de la criste marine pour sensibiliser et informer les usagers du port de plaisance (et le grand public). Le responsable des espaces verts à l'origine du projet procède à un suivi et à un entretien régulier des zones colonisées. Les usagers sensibilisés font attention à contourner cette plante, près des roches et aux abords des quais, et à ne plus « l'écraser ». Ils apprécient de la voir se développer et embellir le port de plaisance. L'engagement du port du Lavandou ne s'arrête pas là, puisqu'il a aussi installé 9 nurseries à poissons, 3 nichoirs à oiseaux et 2 hôtels à insectes pour favoriser la biodiversité sous-marine et terrestre.



Thomas Joly a été le premier salarié et le premier Directeur de Teragir, il nous a quitté après 35 ans de service et d'engagement auprès du Pavillon Bleu, de l'Association et de la biodiversité plus

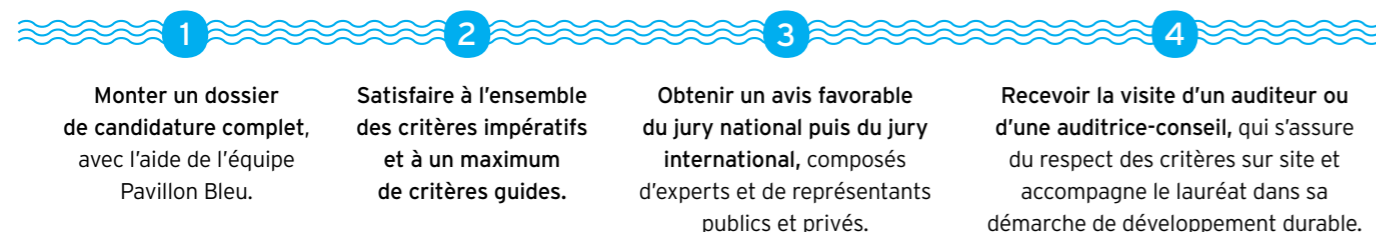
largement. Teragir souhaite faire vivre sa mémoire en créant le Prix Thomas Joly pour la Biodiversité.





# TOUT SAVOIR SUR LE PAVILLON BLEU ET LA LABELLISATION

## Le parcours d'obtention du label Pavillon Bleu



## Pourquoi les lauréats s'engagent avec le Pavillon Bleu ?

- Préserver leur territoire et progresser dans leur démarche de tourisme durable ;
- Attirer des touristes sensibles à l'environnement et valoriser leur engagement auprès de la population ;
- Appartenir à un réseau de personnes engagées et profiter d'un partage d'expériences ;
- Fédérer leurs personnels autour d'un projet environnemental et inclusif ;
- Bénéficier de l'accompagnement de l'équipe Pavillon Bleu et profiter de temps d'échanges forts comme la cérémonie annuelle de labellisation ;
- Contribuer à l'atteinte des Objectifs de développement durable définis par les États membres des Nations Unies

## Quels bénéfices pour les usagers ?

- Bénéficier d'un environnement propre et préservé (eau saine, site propre) ;
- Accéder à des équipements sûrs ;
- Pouvoir participer à des activités d'éducation à l'environnement ;
- Soutenir des collectivités et des ports de plaisance qui s'engagent pour un environnement de qualité et accessible à toutes et tous ;
- Réduire l'impact écologique de leur séjour.

## Les critères impératifs et les critères guides

L'obtention du label est déterminée par le respect de plus d'une trentaine de critères impératifs pour les ports de plaisance et plus d'une quarantaine pour les communes. Ils sont établis par le Pavillon Bleu et le Blue Flag.

Les critères guides complètent les critères impératifs afin d'inscrire le label dans une logique d'amélioration continue. Les critères sont révisés chaque année, pour rester pertinents et en accord avec les enjeux environnementaux auxquels notre planète fait face.

Pour ce faire, le Pavillon Bleu prend en compte dans ses objectifs le référentiel des Nations Unies : les Objectifs de développement durable.

Pour les années à venir, le Pavillon Bleu souhaite renforcer son engagement notamment dans l'ODD 13, qui concerne les « mesures relatives à la lutte contre les changements climatiques », l'ODD 12 sur la « consommation et la production responsables », et les ODD 14 et 15 visant à la préservation de la biodiversité.

Pour en savoir plus sur les ODD,  
→ [consultez le site Agenda 2030](#)



### Ensemble pour les ODD

En satisfaisant à ces critères, les communes et les ports de plaisance engagés au côté du Pavillon Bleu, participent eux-aussi à l'atteinte des Objectifs de développement durable. Ils sont en première ligne et leurs actions sont décisives pour l'accessibilité, la préservation de l'environnement et de la santé.

## Quelques exemples de critères

### Communes - Plages



Une commune peut déposer une candidature pour une ou plusieurs de ses plages. Les critères auxquels elle doit répondre s'articulent autour de 4 grandes thématiques.

**ENVIRONNEMENT GÉNÉRAL : SÉCURISÉ, ÉTHIQUE ET DURABLE**



- Urbanisme conforme aux différentes lois d'aménagement
- Prise en compte du handicap par la commune.
- Plages propres et entretenues, dotées d'équipements sanitaires et d'un dispositif de sécurité adaptés à la fréquentation du site.
- Mise en place d'un plan d'urgence en cas de pollution accidentelle.
- Énergies d'origines renouvelables à privilégier dans la commune.

**GESTION DE L'EAU RESPONSABLE**



- Qualité d'eau de baignade classée comme « excellente » selon l'Agence Régionale de Santé (ARS).
- Station d'épuration conforme aux exigences des directives.
- Politique de prévention et de limitation des algues vertes.
- Suivi des coraux pour les sites labellisés situés en Outre-mer.
- Plan d'actions d'économie d'eau sur le territoire encouragé.

**GESTION DES DÉCHETS**



- Collecte et recyclage d'au moins 3 types de déchets recyclables à proximité de la plage.
- Actions de lutte contre les décharges sauvages et brutes.
- Sensibilisation globale des habitants, des professionnels et des estivants sur les enjeux des déchets encouragée.

**ÉDUCATION ET SENSIBILISATION À L'ENVIRONNEMENT**



- Organisation de 5 activités d'éducation à l'environnement pour les habitants de la commune et les usagers des plages.
- Affichage du Code environnemental de bonne conduite et d'informations relatives aux espaces naturels à proximité de la plage.
- Incitation des usagers à privilégier la mobilité douce.

### Ports de plaisance



Tout type de port de plaisance (public ou privé) peut candidater au label Pavillon Bleu. Les critères auxquels un port doit répondre s'articulent eux aussi autour de 4 grandes thématiques.

**GESTION DU SITE : SÉCURISÉE, ÉTHIQUE ET RESPONSABLE**



- Bonne gestion du port et de tous les bâtiments associés en terme de propreté et de sécurité.
- Adaptation du niveau d'équipement de sécurité et de secours (échelles, bouées, etc.) à la taille du port et à sa fréquentation.
- Facilité d'accès garantie pour les personnes à mobilité réduite.
- Mise en place d'un programme de management environnemental.
- Limitation de la circulation de véhicules motorisés sur le port, au profit de moyens de transport doux.

**GESTION DU MILIEU**



- Garantie permanente de la propreté du plan d'eau.
- Analyses régulières de l'eau et des sédiments, gestion des boues de dragage.
- Mise à disposition d'une pompe de récupération des eaux usées grises ou noires des bateaux.
- Mise en place d'une politique de résorption à la source des pollutions (produits toxiques, eaux de ruissellement, etc.).

**GESTION DES DÉCHETS**



- Collecte d'au moins 3 types de déchets ménagers et 3 types de déchets spéciaux (batteries de bateaux, huiles, peintures, etc).
- Conception d'un plan de réception et de traitement des déchets.
- Niveau d'équipement adéquat et suffisant par rapport au nombre d'anneaux et d'usagers du port.

**ÉDUCATION ET SENSIBILISATION À L'ENVIRONNEMENT**

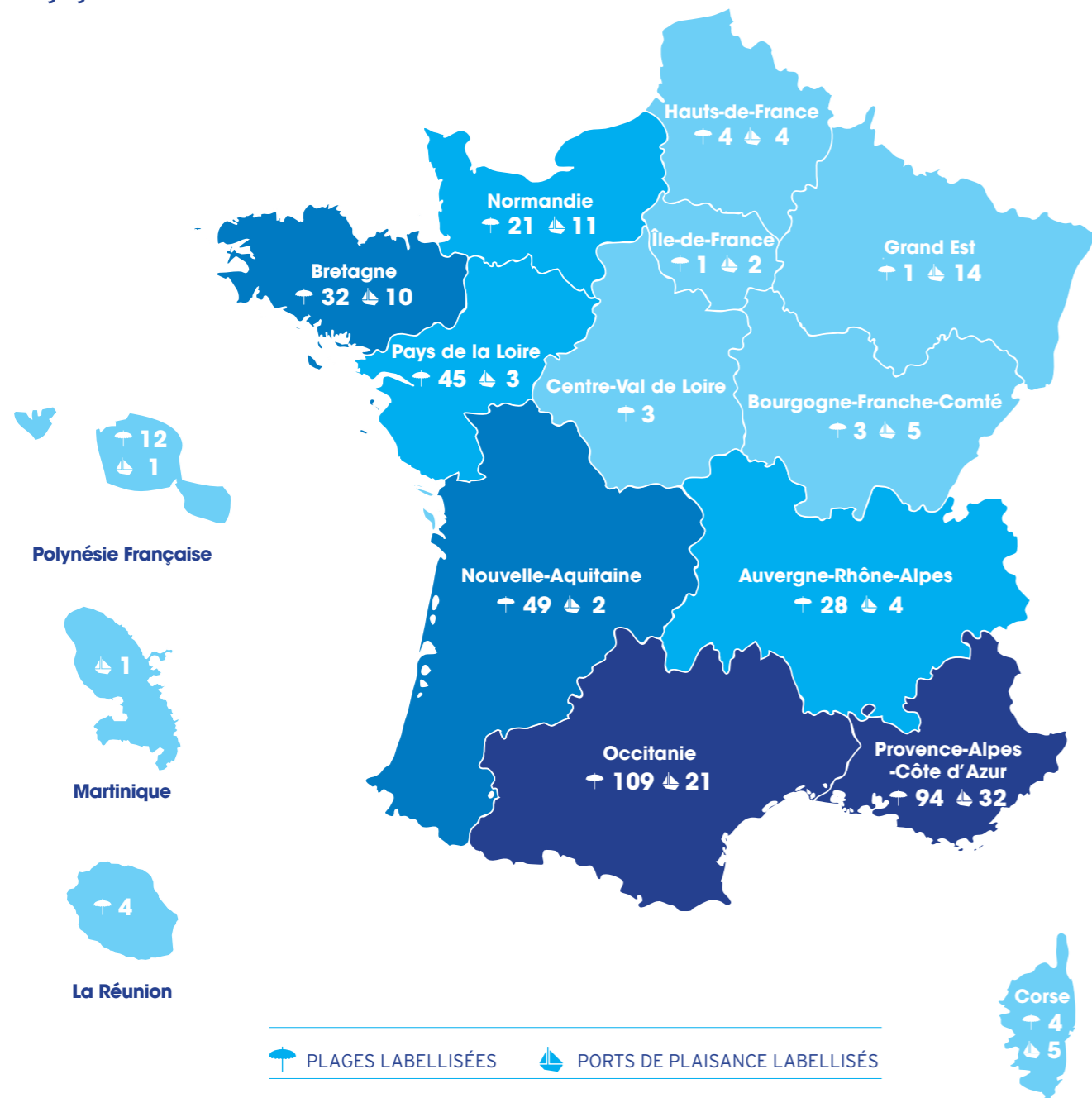


- Organisation de 3 activités d'éducation à l'environnement pour les usagers du port.
- Relais de diffusion de la Charte des plaisanciers Pavillon Bleu qui les engage à un nautisme durable (disponible sur demande ou sur le site Pavillon Bleu).
- Mise à disposition d'informations relatives aux sites naturels à respecter et aux espèces animales et végétales protégées, à proximité du site.

# PALMARÈS 2021 DES LABELLISÉS PAVILLON BLEU

En 2021, le palmarès Pavillon Bleu compte 410 plages et 115 ports de plaisance labellisés !

Plus de 95% des communes et ports de plaisance labellisés l'an passé ont renouvelé leur engagement avec le Pavillon Bleu.



🏖️ PLAGES LABELLISÉES 🚤 PORTS DE PLAISANCE LABELLISÉS

Cette année, la cérémonie virtuelle Pavillon Bleu met la lumière sur les Objectifs de développement durable et l'engagement renforcé du label sur la biodiversité grâce à : des témoignages de personnes expertes, des vidéos pédagogiques mais aussi des échanges de bonnes pratiques des lauréats du Prix Thomas Joly pour la Biodiversité.



## Palmarès plages

### 410 plages labellisées dans 196 communes

Malgré la crise sanitaire, le nombre des sites labellisés augmente avec 43 nouvelles plages ! Retrouvez cet été, toutes ces plages et leur drapeau Pavillon Bleu.

#### Auvergne-Rhône-Alpes

- 28 🏖️
- 01. AIN | 1 🏖️ | Malafretaz Plage principale
  - 03. ALLIER | 1 🏖️ | Vieure Plage du plan d'eau de Vieure
  - 07. ARDÈCHE | 2 🏖️ | Saint-Martin d'Ardèche Plage du Grain de sel, Plage de Sauze
  - 15. CANTAL | 1 🏖️ | Trémouille Lastioules
  - 43. HAUTE-LOIRE | 2 🏖️ | Champagnac-le-Vieux Plage du Plan d'eau | Le Bouchet-Saint-Nicolas Plage du lac du Bouchet
  - 74. HAUTE-SAVOIE | 10 🏖️ | Evian-les-Bains Plage du Centre Nautique Evian | Excenevex Plage principale Excenevex | Neuvecelle Grande Rive\* | Publier Plage municipale Amphion-les-bains | Saint-Gingolph Plage municipale de Saint-Gingolph | Saint-Jorioz Plage municipale | Sciez-sur-Leman Sciez Municipale | Thonon-les-Bains Plage de Saint-Disdille, Plage du Centre Nautique | Veyrier-du-Lac Plage La Brune

- 63. PUY-DE-DÔME | 8 🏖️ | Aubusson d'Auvergne Plage du lac d'Aubusson d'Auvergne | Aydat Plage d'Aydat | Chambon-sur-Lac Plage Chambon | Cournon d'Auvergne Plan d'eau de Cournon d'Auvergne | La Tour d'Auvergne Plage du Plan d'eau | Muroi Grande plage du lac Chambon de Muroi | Saint-Rémy-Sur-Durolle Plage côté bars, Plan d'eau des Prades | Thiers Plan d'eau d'ILOA

- 73. SAVOIE | 3 🏖️ | Grésy-sur-Isère Base de loisirs de Grésy-sur-Isère | Macot-La-Plagne - La Plagne Tarentaise Base de loisirs des Versants d'Aime | Saint-Pierre d'Albigny Plage du lac de Carouge

#### Bourgogne-Franche-Comté

- 3 🏖️
- 21. CÔTE-D'OR | 1 🏖️ | Arnay-le-Duc Fouché
  - 39. JURA | 1 🏖️ | Clairvaux-les-Lacs Plage du Grand Lac de Clairvaux
  - 58. NIÈVRE | 1 🏖️ | Montsauche-les-Settons Plage de la Presqu'île

#### Bretagne

- 32 🏖️
- 22. CÔTES-D'ARMOR | 3 🏖️ | Plouha Bréhec Plage - Vieux-Bréhec, Pors Moquer | Trevou-Tréguignec Trestel
  - 29. FINISTÈRE | 19 🏖️ | Audierne Plage de Trescader | Clohars-Carnoët Bellangenet, Grands Sables, Kerrou | Fouesnant-les Glénan Kerler, Maner Coat Clevarac, Kerambigorn, Cap-Coz, Glénan Saint-Nicolas | Le Conquet Pors Liogan, Portez, Blancs Sablons | Moëlan-sur-Mer Kerfany, Trenez | Plouhinec Gwendrez, Mesperleuc | Pouldreuzic Penhors | Roscoff Saint-Luc (Roc'h-Kroum) | Saint-Pol-de-Léon Sainte-Anne

- 35. ILLE-ET-VILAINE | 3 🏖️ | Iffendic Lac de Trémelin | Saint-Briac-sur-Mer La Salinette, Port Hue
- 56. MORBIHAN | 7 🏖️ | Carnac Saint-Colomban, Grande Plage | Guidel La Falaise, Le Loc'h, Pen er Malo | Plouhinec Kervégant, Le Magouero

#### Centre-Val de Loire

- 3 🏖️
- 36. INDRE | 1 🏖️ | Eguzon-Chantôme Plage de Chambon
  - 41. LOIR-ET-CHER | 1 🏖️ | Villiers-sur-Loir Plage de la base de loisirs plan d'eau de Villiers-sur-Loir
  - 45. LOIRET | 1 🏖️ | Châlette-sur-Loing Plage de Châlette

#### Corse

- 4 🏖️
- 2A. CORSE-DU-SUD | 4 🏖️ | Ajaccio Trottel, Terre sacrée | Grosseto-Prugna Plage des Tamaris | Pietrosella Plage du Ruppione

#### Grand Est

- 1 🏖️
- 57. AUBE | 1 🏖️ | Dienville Plage de Dienville

#### Hauts-de-France

- 4 🏖️
- 59. NORD | 2 🏖️ | Fourmies Plage des Etangs des moines | Gravelines Petit Fort Philippe

- 62. PAS-DE-CALAIS | 1 🏖️ | Berck-sur-Mer Plage centre
- 80. SOMME | 1 🏖️ | Cayeux-sur-Mer Plage de la Ville

#### Île-de-France

- 1 🏖️
- 77. SEINE-ET-MARNE | 1 🏖️ | Souppes-sur-Loing Baignade de Souppes-sur-Loing

#### Normandie

- 21 🏖️
- 14. CALVADOS | 3 🏖️ | Colleville-Montgomery Colleville plage | Honfleur Plage du Butin | Pont-l'Évêque Lac de Pont-l'Évêque

- 50. MANCHE | 13 🏖️ | Agon Coutainville Plage du Centre | Barneville-Carteret Plage de la Potinière, Plage de Barneville | Bréhal RD 592 Plage de S' Martin de Bréhal | Carolles Carolles plage | Donville-les-Bains Lude | Granville Plage du Plat-Gousset | Jullouville Le Casino, Les Plaisanciers | Les Pieux Scioto | Portbail Sémaphore | Saint-Pair-sur-Mer Kairon face au CD 373 | Siouville-Hague Plage Cale John Hunter

- 76. SEINE-MARITIME | 5 🏖️ | Dieppe Plage de Dieppe, Plage de Puys | Fécamp Plage de Fécamp | Le Havre Plage du Havre | Saint-Jouin-Bruneval Saint-Jouin Plage

#### Nouvelle-Aquitaine

- 49 🏖️
- 17. CHARENTE-MARITIME | 12 🏖️ | La Rochelle Chef de Baie, La Concurrence

### Le saviez-vous ?

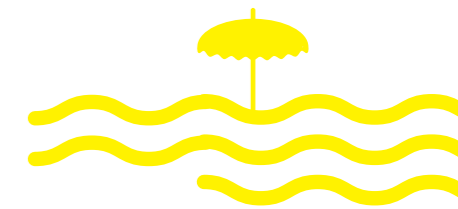
Les communes Pavillon Bleu sont réparties sur l'ensemble du territoire, littoral et continental, comme suit :

- 61,7% des labellisées sont sur le LITTORAL
- 35,7% des labellisées sont près de LAC
- 2,6% des labellisées sont près de RIVIÈRE

\*Légende : retrouvez en italique et en bleu clair les nouvelles plages labellisées.



# PALMARÈS 2021 DES LABELLISÉS PAVILLON BLEU



## Palmarès plages (suite)

**Le-Bois-Plage-en-Ré** Gros-Jonc, Les Gollandières (bidon V) | **Le-Grand-Village-Plage** Plage de la Giraudière | **Royan** Le Chay | **Saint-Georges-d'Oléron** Plage de Boyardville, Plage de La Gautrelle, Plage de Plaisance, Plage des Sables Vignier | **Saint-Trojan-les-Bains** La grande plage, Gatseau

**19. CORRÈZE** | 5 🏆 | **Ambrugeat-Meymac** Lac de Séchemailles | **Liginiac** *Le Maury* | **Masseret** Plan d'eau Masseret - Lamongerie | **Neuvic d'Ussel** La Plage | **Treignac** Plage des Bariousses

**24. DORDOGNE** | 3 🏆 | **Carsac de Gurson** *Plage du Lac de Gurson* | **La Jemaye-Ponteyraud** Plage du Grand Etang | **Tamniès** Etang de Loisirs de Tamniès

**33. GIRONDE** | 10 🏆 | **Bordeaux** Plage du lac | **Grayan et l'Hôpital** Le Gulp, Euronat | **Hourtin** Hourtin Océan, Lac La Jetée (Plage du port), Lac Piqueyrot | **Le Verdon-sur-Mer** Plage océanne de Saint-Nicolas | **Soulac-sur-Mer** L'Amélie, Plage Centrale, Plage des Naïades

**87. HAUTE-VIENNE** | 1 🏆 | **Saint Hilaire les Places** Lac plaisance

**40. LANDES** | 2 🏆 | **Seignosse** Les Estagnots, Le Penon

**47. LOT-ET-GARONNE** | 1 🏆 | **Lougratte** Lac de Lougratte

**64. PYRÉNÉES-ATLANTIQUES** | 14 🏆 | **Anglet** *Petite Chambre d'Amour* | **Biarritz** *Milady, Marbella, Côte des basques, Port Vieux, Grande Plage, Miramar* | **Bidart** *Ilbarriz, Pavillon Royal, Erregetgia, Bidart centre, Parlementia* | **Hendaye** *Grande plage, Plage des deux jumeaux*

**86. VIENNE** | 1 🏆 | **Beaumont Saint-Cyr** Parc de Saint-Cyr

## OCCITANIE

109 🏆

**11. AUDE** | 15 🏆 | **Fleury d'Aude** Les Cabanes de Fleury, Saint-Pierre-La-Mer | **Gruissan** Grazel, Les Chalets, Mateille-Ayguades | **Leucate** La Franqui, Leucate Plage, Naturistes (Port Leucate), Le Kyklos, Copacabana (Port Leucate) | **Narbonne-Plage** Plage du Centre, Plage des Karantes, Plage du Languedoc, Plage du

Créneau Naturel | **Port-la-Nouvelle** Plage du Front de Mer

**12. AVEYRON** | 2 🏆 | **Salles-Curan** Plage des Vernhes 1, Plage des Vernhes 2

**30. GARD** | 6 🏆 | **Le-Grau-du-Roi** Le Boucanet, Rive Droite, Rive Gauche, Port Camargue Nord, Port Camargue Sud, Pointe de l'Espiguette

**32. GERS** | 1 🏆 | **Aignan** Base de loisirs du lac

**31. HAUTE-GARONNE** | 1 🏆 | **Montréjeau** Lac Montréjeau

**34. HÉRAULT** | 44 🏆 | **Agde** Grau d'Agde / Saint Vincent, Le Môle, Plage Naturiste, Richelieu, La Roquille | **Clermont-l'Hérault** Lac du Salagou - plage du camping | **Frontignan la Peyrade** L'entrée, Le Port, La Bergerie, Les Aresquiers, Le Grau | **La Grande Motte** Grand Travers, Plage Echirrolles, Plage du Couchant / Rose des Sables, Saint Clair / Point Zéro | **La Salvetat sur Açoût** *Plage Lac de la Raviège - Gua des Brasses, Lac de la Raviège - Les Bouldouires* | **Marseillan** *Plage d'honneur, Robinson* | **Mauguio-Carnon** Carnon Centre, Carnon / Degrasse, Carnon l'Avranche (De Grasse/Suffren), Carnon les Dunes (secteur grand travers) | **Palavas-les-Flots** Rive Gauche - Le Grec, Rive Droite - Saint Pierre, Rive Gauche - St Maurice, Rive Gauche - St Roch, Rive Droite - L'Albatros | **Portiragnes** La Redoute (Blockhaus), Le Bosquet | **Sérignan** Sérignan Plage | **Sète** Plage des 3 Dignes, Castellas, Lazaret, Plage de la Baleine, Plage de la Fontaine, Plage du Lido | **Valras-Plage** Casino, De Gaulle, Les Mouettes, Poste de secours central | **Vias** Farinette | **Villeneuve-lès-Maguelone** Plage du Pilou, Plage du Prévost

**46. LOT** | 2 🏆 | **Luzech** Plage de Caix | **Montcuq en Quercy Blanc** Plage de Saint-Sernin

**48. LOZÈRE** | 1 🏆 | **Villefort** Lac de Villefort

**66. PYRÉNÉES-ORIENTALES** | 30 🏆 | **Argelès-sur-Mer** Plage Centre-Pins, Plage de la Marena-Tamariguer, Plage du Racou, Plage Sud | **Banyuls-sur-Mer** Plage Centrale | **Canet-en-Roussillon** Plage GCU (Nord du port), Plage du Roussillon, Plage Centrale, Plage du Grand Large, Plage de la Marena, Plage du Mar Estant | **Port-Barcarès** Plage

du Lydia, Plage Digue Sud du Port, Plage du Village | **Port-Vendres** Plage Bernardi, Plage de l'Usine | **Saint-Cyprien** Plage de l'Art PS1, Plage de l'Art PS2, Plage du Port, Plage des Capellans, Plage de la Lagune | **Sainte-Marie-la-Mer** Plage du camping municipal, Plage du 1<sup>er</sup> Epi, Plage du 2<sup>ème</sup> Epi, Plage du 3<sup>ème</sup> Epi, Plage du 4<sup>ème</sup> Epi, Plage Centrale | **Torreilles** Plage Centre, Plage Nord, Plage Sud

**81. TARN** | 4 🏆 | **Blaye-les-Mines** Plage sainte marie | **Nages** *Plage de Rieu-Montagné* | **Rivières** Aiguelèze | **Trébas-les-Bains** Base de loisirs de Trébas

**82. TARN-ET-GARONNE** | 3 🏆 | **Molières** Lac Plage Sable | **Monclar-de-Quercy** Lac Plage coté Toboggan | **Parisot** *Lac de Parisot*

## OUTRE-MER

16 🏆

**97. LA RÉUNION** | 4 🏆 | **Saint-Paul** Plage Boucan Canot (Piscine), Plage Boucan Canot, Plage Roches Noires, Plage Ermitage Centre La Passe

**98. POLYNÉSIE FRANÇAISE** | 12 🏆 | **Bora Bora** Plage snack Matira, Plage publique Matira, Plage Hôtel Intercontinental Moana Beach, Plage Hôtel Maitai Polynesia, Plage Hôtel Meridien, Plage Hôtel Pearl Beach, Plage Hôtel Sofitel Marara, Plage Hôtel Conrad, Complexe sportif Teriimaavarua (Salle Omnisport Pago), Plage Hôtel Intercontinental Thalasso Resort & Spa, Plage Hôtel St Régis, Plage Hôtel Four Seasons

## PAYS DE LA LOIRE

45 🏆

**44. LOIRE-ATLANTIQUE** | 29 🏆 | **La Baule-Escoublac** Face à l'Avenue du Général de Gaulle, Face à l'Avenue de la Grande Dune, Face à l'Esplanade Benoît | **La Bernerie-en-Retz** Plan d'eau Maurice Giros | **La Turballe** Les Bretons 1, Pen Bron (V.V.F), Ker Elisabeth | **Le Pouliguen** *Le Nau* | **Plessé** Etang de Buhel | **Pornic** Birochère, L'étang, La Noeveillard, Le Porteau | **Pornichet** Bonne Source, Sainte-Marguerite, Les Libraires | **Préfailles** L'Anse du Sud, Port Meleu, *Grande Plage* | **Saint-Brevin-les-Pins** Plage de l'Ermitage, Plage des Rochelets, Plage de l'Océan | **Saint-Michel-Chef-Chef** Plage de Gohaud, La grande plage de Tharon, Plage du Redois | **Saint-Philbert-de-Grand-Lieu**

Plage du parc de la boulogne | **Saint-Nazaire** Plage de M. Hulot, Plage de la Courance, Plage des Jaunais

**72. SARTHE** | 3 🏆 | **Arnage** Plage Gèmerie | **La Flèche** Plage de La Monnerie | **Spay** *Domaine du Houssay*

**85. VENDÉE** | 13 🏆 | **La Faute-sur-Mer** Grand'Plage, Plage de la Barrique | **La Tranche-sur-Mer** La Terrière, Les Generelles, plage centrale, La Grière, Sainte Anne, La Porte des Iles, Corps de garde | **Longeville-sur-Mer** Le Petit Rocher, Les Conches | **Talmont-Saint-Hilaire** Le Veillon | **Xanton-Chassenon** Lac d'Albert

## PROVENCE-ALPES-CÔTE D'AZUR

94 🏆

**04. ALPES-DE-HAUTE-PROVENCE** | 1 🏆 | **Ubaye Serre-Ponçon** Plage de Saint Vincent les forts

**06. ALPES-MARITIMES** | 19 🏆 | **Antibes** Les Groules, Fontonne Est, Fontonne Ouest, Antibes-les-Pins Ouest, Marineland, Fort Carré

## Palmarès ports

### 115 ports de plaisance labellisés en 2021

Cette année, 10 nouveaux ports de plaisance entrent dans le palmarès : en Corse, en Normandie, en Provence-Alpes-Côte d'Azur et en Île-de-France.

## AUVERGNE-RHÔNE-ALPES

4 🏆

**26. DRÔME** | 1 🏆 | Port de l'Épervière

**74. HAUTE-SAVOIE** | 3 🏆 | Port de Sciez | Port de plaisance de Rives | *Port des Mouettes\**

## BOURGOGNE-FRANCHE-COMTÉ

5 🏆

**25. DOUBS** | 2 🏆 | Halte de Deluz | Halte de Besançon (Moulin St Paul)

**58. NIÈVRE** | 2 🏆 | Port de Decize | *Port de la Vauvelle*

**71. SAÔNE-ET-LOIRE** | 1 🏆 | *Port de Plaisance de Mâcon*

\*Légende : retrouvez en italique et en bleu foncé les nouveaux ports labellisés.

| **Cannes** Chantiers navals, Trou (Roubine), Font de Veyre, Ile Sainte Marguerite Est, Ile Sainte Marguerite Ouest, Rochers de la Bocca, Riou (Plage de la Nadine), Saint Georges, Sud Aviation | **Nice** Castel, *Galion*, Magnan, Saint Hélène

**13. BOUCHES-DU-RHÔNE** | 8 🏆 | **Berre l'Etang** *Plage de Champigny - quartier des Merveilles* | **Cassis** Plage du Bestouan, Plage de la Grande Mer | **Fos-sur-Mer** Cavaou, Grande Plage | **Marignane** Plage du Jaï Nord | **Port-de-Bouc** Bottai | **Sausset-les-Pins** Corniche

**05. HAUTES-ALPES** | 8 🏆 | **Chorges** Plage des Trémouilles, Plage de la Baie Saint-Michel | **Crots** Plage de Chanterenne | **Embrun** Plan d'eau plage | **Rousset** Bois Vieux | **Sauze-du-Lac** Port Saint Pierre (plage) | **Savines-le-Lac** Savin'Plage, Plage de la Combette

**83. VAR** | 58 🏆 | **Bandol** *Plage du Grand Vallat, Plage du Casino, Plage Centrale, Plage Renécros* | **Hyères** Ayguade, Almanarre Nord, La Bergerie, Les Salins | **La Croix-**

**Valmer** Gigaro, La Douane Le Débarquement | **La Londe-les-Maures** L'Argentière, Miramar, Tamaris | **La-Seyne-sur-Mer** Sablettes Centre, Sablettes Est | **Le Lavandou** Anglade, Cavalière, la Fossette, Lavandou ville, Pramouquier, Saint Clair, Aiguebelle | **Le Pradet** Les Bonnettes, La Garonne, Le Monaco, Les Oursinières | **Rayol Canadel-sur-Mer** Canadel, Plage Pramouquier Est, Rayol | **Roquebrune-sur-Argens** *Gaillarde, San peire* | **Saint-Cyr-sur-Mer** La Madrague, Les Lecques Saint Come Ouest | **Saint-Mandrier-sur-Mer** La Coudoulière, La Vieille, Touring, Le Canon | **Saint-Raphaël** Péguière, Veillat, Boulouris, Dramont, Camp Long, Agay, Pourousset, Baumette, Anthéor | **Sainte-Maxime** Garonnette, La Croisette, La Nartelle, Centre-ville | **Six-Fours-Les-Plages** Bonnegrace Kennedy, Bonnegrace Centre poste de secours, Le Cros, La Coudoulière, Les Roches Brunes | **Toulon** Mistral, Plage du Lido, Plage de la Source

| Port de Plaisance Ajaccio Tino Rossi | Port de Plaisance de Solenzara

**28. HAUTE-CORSE** | 2 🏆 | Port de Saint Florent | *Port de Plaisance Xavier Colonna*

## GRAND-EST

14 🏆

**08. ARDENNES** | 2 🏆 | Halte Fluviale de Revin | Port de plaisance Intercommunal de Monthermé

**67. BAS-RHIN** | 1 🏆 | Port de Plaisance de Saverne

**68. HAUT-RHIN** | 1 🏆 | Port de Colmar

**51. MARNE** | 3 🏆 | Port de plaisance de Nuisement | Relais nautique de l'anse du Jard | Station nautique de Giffaumont Champaubert

**52. HAUTE-MARNE** | 1 🏆 | Port de Nemours

\*Légende : retrouvez en italique et en bleu clair les nouvelles plages labellisées.

# PALMARÈS 2021 DES LABELLISÉS PAVILLON BLEU

## Palmarès ports (suite)

**54. MEURTHE-ET-MOSELLE** | 3 🚤 | Port Saint-Georges de Nancy | Port de France | Port de plaisance Michel Roth

**57. MOSELLE** | 3 🚤 | Nautic'Ham | Port de Plaisance Metz | Port de Sarreguemines

### HAUTS-DE-FRANCE

4 🚤

**59. NORD** | 2 🚤 | Port Fluvial des Près-du-Hem Lille Métropole | Port fluvial de la Porte du Hainaut

**62. PAS-DE-CALAIS** | 1 🚤 | Port de Plaisance d'Étaples

**80. SOMME** | 1 🚤 | Port de Plaisance de Saint-Valéry-sur-Somme

### ÎLE-DE-FRANCE

2 🚤

**78. YVELINES** | 1 🚤 | Port-Îlon

**95. VAL-D'OISE** | 1 🚤 | Port de Plaisance de l'Isle-Adam

### NORMANDIE

11 🚤

**14. CALVADOS** | 2 🚤 | Bassin de plaisance de Ouistreham | Port de Dives-Cabourg-Houlgate

**50. MANCHE** | 5 🚤 | Port de Barneville Carteret | Port de Chantereyne de Cherbourg | Port de Diélette | Port de Plaisance de Carentan | Port de Saint-Vaast-la-Hougue

**76. SEINE-MARITIME** | 4 🚤 | Port de Dieppe | Port de Plaisance de Fécamp | Port de Plaisance de Rouen | Port de Plaisance de Saint Valéry en Caux

### NOUVELLE-AQUITAINE

2 🚤

**17. CHARENTE-MARITIME** | 1 🚤 | Port de Saint-Denis d'Oléron

**33. GIRONDE** | 1 🚤 | Port de la Vigne

### OCCITANIE

21 🚤

**11. AUDE** | 5 🚤 | Port de Carcassonne | Port de Castelnaudary | Port de Leucate | Port de Plaisance de Gruissan | Port de Plaisance de Narbonne

**30. GARD** | 3 🚤 | Port de Bellegarde | Port

Camargue du Grau du Roi | Port de Plaisance de Gallician

**31. HAUTE-GARONNE** | 1 🚤 | Port Saint-Sauveur de Toulouse

**34. HÉRAULT** | 9 🚤 | Port de Bouzigues | Port de La Grande Motte | Port de Palavas les Flots | Port de Plaisance de Carnon | Port de Plaisance de Frontignan | Port de Plaisance du Cap d'Agde | Port départemental Vendres en Domitienne | Port de Marseillan Plage | Port de Marseillan Ville

**66. PYRÉNÉES-ORIENTALES** | 3 🚤 | Port Saint-Ange-du-Barcarès | Port d'Argelès-sur-Mer | Port de Plaisance de Saint-Cyprien

### OUTRE-MER

2 🚤

**97. MARTINIQUE** | 1 🚤 | Port de plaisance du Marin

**98. POLYNÉSIE FRANÇAISE** | 1 🚤 | Marina Taina

### PAYS DE LA LOIRE

3 🚤

**44. LOIRE-ATLANTIQUE** | 1 🚤 | Port La Baule-Le Pouliguen

**85. VENDÉE** | 2 🚤 | Port de Plaisance de Bourgenay | Port de Plaisance de l'île d'Yeu

### PROVENCE-ALPES-CÔTE D'AZUR

32 🚤

**06. ALPES-MARITIMES** | 9 🚤 | Port Camille Rayon du Golfe Juan | Port de Garavan | Port de La Napoule | Port de Marina Baie des Anges | Port de Plaisance de Cap d'Ail | Port du Croûton | Port Pierre Canto | Vieux Port de Menton | Port de Saint-Jean-Cap-Ferrat

**13. BOUCHES-DU-RHÔNE** | 7 🚤 | Calanque de Port-Miou | CNTL de Marseille | Port de Plaisance Claude Rossi - Pointe Saint Gervais | Port de Plaisance de Port de Bouc | Port de Plaisance de Port Saint-Louis du Rhône | Port Départemental de Cassis | Société Nautique de Marseille

**83. VAR** | 16 🚤 | Nouveau Port des Lecques | Port de Bormes les Mimosas | Port de La Coudoulière | Port de la Madrague | Port de Plaisance de Bandol | Port de Plaisance de Santa Lucia | Port de Plaisance des Marines

de Cogolin | Port de Plaisance Saint-Pierre des Embiez | Port de Sainte-Maxime | Port du Lavandou | Port Fréjus | Port Saint-Pierre de Hyères les Palmiers | Port San Peire des Issambres | Ports de La Londe | Saint-Raphaël Vieux Port | Vieux Port des Lecques de Saint-Cyr-sur-Mer

## Le saviez-vous ?

Les ports de plaisance labellisés Pavillon Bleu sont de différents types.

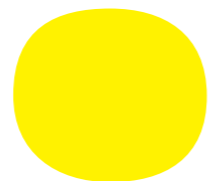
En 2021

**73%** des ports labellisés sont MARITIMES

**22%** des ports labellisés sont FLUVIAUX

**5%** des ports labellisés sont LACUSTRES

➔ Pour retrouver les sites labellisés de 2021 près de chez vous, téléchargez l'application Pavillon Bleu sur Apple store ou Google Play.



## Revalorisation des déchets et limitation de la pollution



Provence-Alpes-Côte d'Azur (Alpes-Maritimes, 06)

## Des drapeaux Pavillon Bleu transformés en nappes à Cannes



Dans le cadre de son engagement pour l'Agenda 21, la commune de Cannes favorise la gestion responsable des déchets et l'économie circulaire. À l'issue de la saison estivale, les drapeaux

Pavillon Bleu sont ainsi nettoyés et assemblés afin de confectionner des nappes. Ces nappes sont ensuite utilisées lors des manifestations organisées par le service Environnement de la Mairie.

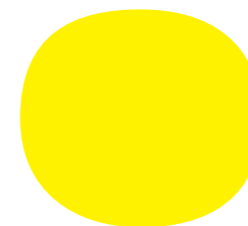
Pays de la Loire (Loire-Atlantique, 44)

## Du mobilier urbain créé à partir de mégots à la Baule-Escoublac



La commune de La Baule-Escoublac et 15 communes de Cap Atlantique collectent et recyclent les mégots grâce à la mise en place de 50 mégotiers fixes. 20 mégotiers mobiles supplémentaires seront installés pour les manifestations à venir dans la commune.

L'entreprise partenaire traite les filtres de cigarettes par un procédé de dépollution et de transformation pour en extraire toutes les matières exploitables afin de créer, par exemple, du mobilier urbain (assis-debout, cendriers, etc.). Une large campagne de sensibilisation (presse, réseaux sociaux, affichages publics, ...) accompagne la pose de ces mégotiers pour faire connaître cette opération de recyclage et inciter les citoyens à ne plus jeter leurs mégots par terre.



Auvergne-Rhône-Alpes (Haute-Savoie, 74)

## Net'Léman : une exposition de déchets au port des Mouettes à Évian



Depuis plus de 20 ans, le port des Mouettes d'Évian organise tous les 2 ans un événement autour de l'environnement avec un nettoyage du port le matin et diverses animations de sensibilisation l'après-midi. Un club de plongée ainsi que des bénévoles ramassent les déchets tombés dans l'eau ainsi que sur les abords du lac Léman et autour du port.

La tonne de déchets ainsi récupérée est ensuite triée et exposée tout l'après-midi afin de sensibiliser les passants et visiteurs. Des stands de plusieurs associations locales sont également installés et proposent des animations de sensibilisation. Sont notamment présentes, l'Office français de la biodiversité qui réalise des animations autour de la biodiversité du lac à l'aide d'un microscope et la Ligue pour la Protection des Oiseaux. La Communauté de communes est également de la partie et effectue le tri des différents déchets afin qu'ils soient traités et recyclés.

## Préservation de la qualité des eaux



Auvergne-Rhône-Alpes (Puy-de-Dôme, 63)

## Des solutions innovantes contre les cyanobactéries à Cournon d'Auvergne



Faisant face à une accumulation de nutriments (eutrophisation) et une prolifération de cyanobactéries dans son plan d'eau, Cournon d'Auvergne a déployé des moyens innovants pour pallier à ces phénomènes.

Un brasseur d'eau de forte capacité, ainsi que deux pompes immergées, ont été installés pour rétablir un mouvement d'eau dans le lac et déstabiliser les cycles de reproduction des cyanobactéries, ou algues bleues. Ces dispositifs ont été accompagnés par l'intégration de radeaux végétalisés flottants et une opération de re-végétalisation des berges avec des plantes endémiques. Ces actions de végétalisation ont permis une diminution d'environ 20% des taux de phosphore et d'azote dans l'eau par rapport à l'année précédente, diminuant ainsi d'autant la principale source de nourriture des cyanobactéries, donc leur nombre.

\*Légende : retrouvez en italique et en bleu foncé les nouveaux ports labellisés.



Île-de-France (Val-d'Oise, 95)

## À chaque ponton sa pompe à eaux usées sur le port de l'Isle-Adam



Pour préserver la rivière de l'Oise sur laquelle se trouve le site, le port de l'Isle-Adam encourage ses plaisanciers à utiliser les pompes de récupération d'eaux usées (noires et grises). Afin de simplifier la manœuvre, des pompes sont à disposition sur chacun des pontons. Grâce à des tuyaux de 20/25 mètres raccordés à chaque pompe, les plaisanciers peuvent utiliser eux-mêmes le système de pompage et n'ont plus besoin de déplacer leur bateau pour effectuer cette opération. Le service est gratuit et une assistance est proposée si besoin. Les eaux usées ainsi récupérées sont ensuite transférées vers le tout-à-l'égout pour être traitées.

Pour préserver la rivière de l'Oise sur laquelle se trouve le site, le port de l'Isle-Adam encourage ses plaisanciers à utiliser les pompes de récupération d'eaux usées (noires et grises). Afin de simplifier la manœuvre, des pompes sont à disposition sur chacun des pontons. Grâce à des tuyaux de 20/25 mètres raccordés à chaque pompe, les plaisanciers peuvent utiliser eux-mêmes le système de pompage et n'ont plus besoin de déplacer leur bateau pour effectuer cette opération. Le service est gratuit et une assistance est proposée si besoin. Les eaux usées ainsi récupérées sont ensuite transférées vers le tout-à-l'égout pour être traitées.

## Préservation de la biodiversité



Corse (Corse-du-sud, 2A)

## Préservation des espèces endémiques à Pietrosella



Dans le cadre d'un projet d'« Aires Marines Educatives », les élèves de l'école primaire de Ruppione à Pietrosella ont uni leurs forces pour préserver la dune du Ruppione située sur le littoral de la commune.

Ils se sont donc retrouvés pour mener ensemble une action d'arrachage et de destruction des griffes de sorcière (plantes succulentes rampantes) qui envahissent la dune et détruisent les espèces endémiques, ce qui a également permis à l'équipe municipale d'installer des ganivelles qui protégeront la dune à long terme.

Les élèves surveillent le retour des griffes de sorcières et surtout, celui des plantes endémiques. Leur objectif est de faire un inventaire des plantes présentes sur la plage du Ruppione et de les protéger. Des panneaux d'informations sur cette flore vont être créés afin de sensibiliser les usagers de cette plage.

Nouvelle-Aquitaine (Pyrénées-Atlantiques, 64)

## Renaturation du site côtier d'Erretegia à Bidart



Face aux événements climatiques qui bouleversent le littoral, le Conseil Départemental des Pyrénées-Atlantiques a lancé un vaste plan de « renaturation » sur les 10 ha de landes situés au-dessus de la plage d'Erretegia, fortement touchée par l'érosion ces dernières années.

Ce plan de « renaturation » comprend un ensemble d'interventions techniques et paysagères, visant à laisser respirer l'océan et à s'adapter au changement climatique en opérant un repli stratégique, notamment avec la création d'une plage intérieure, et à redonner place à la biodiversité en recréant des habitats naturels disparus ou effacés.

Ces dispositifs devraient permettre de diminuer l'empreinte humaine générée par le passé sur ce site, tout en garantissant une accessibilité au public et le maintien des usages actuels (WC, poste de secours...), contribuant ainsi à réhabiliter un site authentique et un patrimoine géologique et culturel local.

Auvergne-Rhône-Alpes (Drôme, 26)

## Un « Refuge LPO » pour protéger la biodiversité au port de l'Epervière

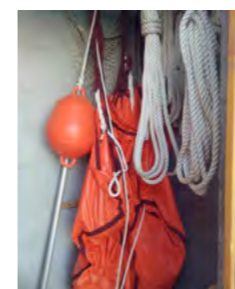


Le port de l'Epervière a fait appel à la Ligue pour la Protection des Oiseaux (LPO) pour mettre en place des actions concrètes en faveur de la biodiversité locale et a décidé de créer un « Refuge LPO » sur son site.

La LPO a donc établi un diagnostic des espèces présentes sur le port, à l'issue duquel sont ressorties diverses actions à mettre en place. Le port a ainsi opté, avec la structure chargée de l'entretien du site, pour une gestion différenciée des espaces verts du site favorable aux insectes (fauche tardive, coupe laissée sur place...). Un sentier d'interprétation va également être réalisé et des animations de sensibilisation à destination des plaisanciers et du grand public vont être mises en place (observation des oiseaux, libellules...).

Occitanie (Hérault, 34)

## Des ancres flottantes pour préserver les fonds marins au port de la Grande Motte



Depuis des années, le port de la Grande Motte met gratuitement à disposition de ses pêcheurs et plaisanciers, 4 ancres flottantes de différentes tailles, contribuant ainsi à limiter l'impact engendré par l'ancrage sur les fonds marins.

Le port avait participé en 2014 à une opération de sensibilisation et de protection des posidonies lancée par le Centre de ressources (réseau) Natura 2000.

Fort de son succès, cette opération qui ne devait durer qu'un an, a été renouvelée chaque année depuis.

## Accessibilité et solidarité pour tous et toutes



Bretagne (Finistère, 29)

## Des bornes en braille pour des balades accessibles à Fouesnant-les-Glénan



Dans le cadre d'une démarche globale d'accessibilité aux personnes en situation de handicap (moteur, auditif, mental et visuel) sur tout le territoire, y compris dans les espaces naturels,

la ville de Fouesnant-les-Glénan propose des dispositifs grâce à un partenariat avec les associations Auxiliaires des Aveugles du Finistère, Rétina France et les Chiens Guides Aveugles du Finistère.

Sur le site de Penfoulc, un « fil d'Ariane » placé le long du chemin permet aux personnes malvoyantes et non-voyantes de se repérer grâce au toucher de leur canne et des bornes podotactiles leur indiquent leur position. Le plan du sentier et des informations sur la biodiversité sont disponibles en braille et en relief. Des bornes sculptées à la découverte des oiseaux du bois (rouge-gorge, mésange charbonnière, corneille noire) balisent également le bord du chemin.

Provence-Alpes-Côte d'Azur (Var, 83)

## Des ateliers autour de la biodiversité marine pour tous au Port-Fréjus



Une démarche de sensibilisation à l'environnement auprès de personnes en situation de handicap et d'enfants en difficulté a été lancée en janvier 2019 à Port-Fréjus. Le port accueille, tout au long de

l'année scolaire, des groupes de la Croix-Rouge et du Centre médico-psycho-pédagogique de Fréjus afin de les sensibiliser à la préservation de la biodiversité et du milieu marin. Des animations autour des 56 nurseries de poissons présentes dans les fonds marins du port et sur les thématiques du cycle de vie des poissons, du micro-plastique, de la pollution marine et de la surpêche sont alors proposées.

Provence-Alpes-Côte d'Azur (Bouches-du-Rhône, 13)

## Des collectes de jouets au fil de l'eau dans des ports de la Méditerranée



Les ports de Cassis, Menton et Saint-Raphaël ont accueilli, en septembre 2020, le légendaire Pirate Blanc dans le cadre du programme itinérant de collecte de cadeaux « Les Voiles

Blanches ». Des bacs ont été entreposés tout au long de l'été 2020 au sein des ports afin de collecter des cadeaux pour des enfants hospitalisés à l'hôpital de Nice. Le Pirate Blanc, ancien moniteur de voile, skipper, convoyeur et marin en marine marchande, a alors sillonné la mer Méditerranée à bord de son voilier « Skaf », pour se rendre de port en port, dans le but d'amasser le plus gros butin possible. Cette opération originale et fédératrice a permis d'apporter un peu de réconfort, de joie et d'évasion aux enfants hospitalisés.



# LA BLUE FLAG MED WEEK :

"LA SEMAINE MÉDITERRANÉENNE DU PAVILLON BLEU"

## UNE ÉDITION 2021 MADE IN FRANCE

Depuis 2017, les pays du bassin méditerranéen membres du Blue Flag (Pavillon Bleu à l'international) mobilisent leurs lauréats et leurs communautés autour d'opérations simultanées de nettoyage de leurs plages et leurs ports de plaisance, sous le slogan commun "Caring for the see that unites us" (Préserver la mer qui nous unit). Cette initiative est née de l'impulsion de Clean Seas, un programme onusien visant à lutter contre la pollution plastique.

En 2021, la France succède à Malte pour la coordination et le pilotage de cet événement.

En amont de cette semaine événement, du 5 au 11 juillet 2021, le Pavillon Bleu France organisera une série de réunions de travail avec ses homologues du Blue Flag en Grèce, en Israël, à Malte, au Monténégro, au Portugal, en Espagne et en Turquie... afin de préparer les nettoyages qui auront lieu sur tout le pourtour méditerranéen. La Blue Flag Med Week est en effet l'occasion pour ces pays de s'unir sur le terrain contre les déchets, dans une aire marine qui accueille 7,5% de la faune et 18% de la flore mondiale, en plus d'être essentielle à l'hivernage, la reproduction et la migration de nombreuses espèces\*. Pourtant, chaque année près de 600 000 tonnes de déchets sont déversées dans la seule mer Méditerranée.

À travers le monde, 80% des déchets qui se retrouvent dans l'océan proviennent en réalité de la Terre, il est donc primordiale de sensibiliser le plus grand nombre et de réduire drastiquement nos déchets sur Terre. Ainsi, la Blue Flag Med Week s'adresse à toutes les bonnes volontés du bassin méditerranéen : plages et ports de plaisance, sites maritimes, fluviaux, ou lacustres.

\*Sources : Centre d'Activités Régionales pour les Aires Spécialement Protégées



« La crise sanitaire nous rappelle la nécessité de rechercher ensemble des solutions durables pour préserver nos ressources. Aujourd'hui plus que jamais, les déchets abandonnés représentent un véritable fléau pour notre biodiversité qu'ils menacent directement. Les prévenir est au cœur de la raison d'être de Citeo : accompagner et engager les citoyens à changer leurs comportements pour mieux préserver la planète, ses ressources, le climat et la biodiversité. Nous voulons un monde plus respectueux de notre planète. Pour ce combat, le geste de tri est le geste barrière à la pollution des eaux et des terres qui nous aide à donner un peu de répit à nos ressources et à la biodiversité. »

Séverine Lèbre-Badré, directrice Communication, Mobilisation et RSE de Citeo

À travers ces actions de ramassage des déchets abandonnés ou ramenés par la mer, la Blue Flag Med Week tient à sensibiliser aux dommages causés par ces déchets : perte de biodiversité, appauvrissement des sols, émergence d'espèces invasives, pollution de l'eau. Ensemble, les pays méditerranéens ont un impact plus fort sur cet environnement naturel en partage.

Rendez-vous du 5 au 11 juillet pour la Blue Flag Med Week 2021 !

Plus d'informations à venir sur notre site internet et nos réseaux sociaux !

### L'Occitanie s'engage



Pour cette nouvelle édition de la Blue Flag Med Week, la région Occitanie est déjà particulièrement mobilisée. En effet, le Comité Régional du Tourisme et des Loisirs (CRTL) mettra en place une opération régionale de ramassage mais aussi d'observation des déchets, en partenariat avec le Parlement de la Mer de la Région Occitanie et Teragir.



Rejoignez-nous sur [Instagram](#), [Facebook](#) et [Twitter](#) !



### Communauté

Rejoignez une communauté de ports de plaisance et de plaisanciers responsables !

Depuis 2020, le « Blue Flag » et « Pick a Pier » sont partenaires pour promouvoir une navigation durable, à travers le globe.

La plateforme proposée par Pick a Pier permet aux plaisanciers d'identifier les ports de plaisance labellisés Blue Flag (Pavillon Bleu) à travers le monde lors de la planification de leur voyage et d'y réserver leur emplacement. La plateforme communautaire donne aussi accès à des informations concernant l'environnement maritime et incite les plaisanciers à adhérer à un Code de conduite pour une navigation durable.

> [www.pickapier.com](http://www.pickapier.com)



Plaisanciers, découvrez aussi et adhérez à la charte Pavillon Bleu !

> [Charte des plaisanciers](#)

### Partenaires

Le Pavillon Bleu, c'est aussi grâce à eux !

Les partenaires travaillent aux côtés de l'équipe Pavillon Bleu tout au long de l'année, pour renforcer les synergies et accroître la portée des actions menées.



Partenaires historiques, le Ministère de la Mer et le Pavillon Bleu collaborent en faveur d'une économie préservant les milieux à la fois maritimes et terrestres. Ils assurent notamment la valorisation de la biodiversité et la mise en place des plans de réception et de traitement des déchets dans les ports de plaisance. Les critères de délivrance du Pavillon Bleu, ainsi que le suivi du respect de ces critères, sont des outils pour les gestionnaires de ports et des repères pour les usagers.



Citeo est une entreprise à mission créée par les entreprises du secteur de la grande consommation et de la distribution pour réduire l'impact environnemental de leurs emballages et papiers, en leur proposant des solutions de réduction, de réemploi, de tri et de recyclage. Pour répondre à l'urgence écologique et accélérer la transition vers l'économie circulaire, Citeo s'est fixé 5 engagements : réduire l'impact environnemental des produits de ses clients en ancrant l'économie circulaire et l'écoconception dans leurs pratiques et leurs stratégies ; créer les conditions pour construire les solutions d'aujourd'hui et de demain qui conjuguent performances environnementale et économique ; donner les clés aux consommateurs pour réduire l'impact environnemental de leur consommation ; co-construire et promouvoir les solutions et les positions de l'entreprise, de l'échelle locale à l'international ; cultiver l'engagement de ses collaborateurs au service de sa mission.



Voies navigables de France est l'organisme public qui assure la gestion hydraulique des 6 700km de canaux, fleuves, rivières canalisées qui lui sont confiés, à travers la mise en place de dispositifs et de sensibilisation pour la gestion des crues, la préservation de la qualité de l'eau et la protection de la biodiversité. VNF et Pavillon Bleu associent leurs forces et leurs expertises pour développer une gestion durable des ports de plaisance.

**bioviva!**  
CRÉATEUR DE  
**JEUX QUI FONT  
DU BIEN**

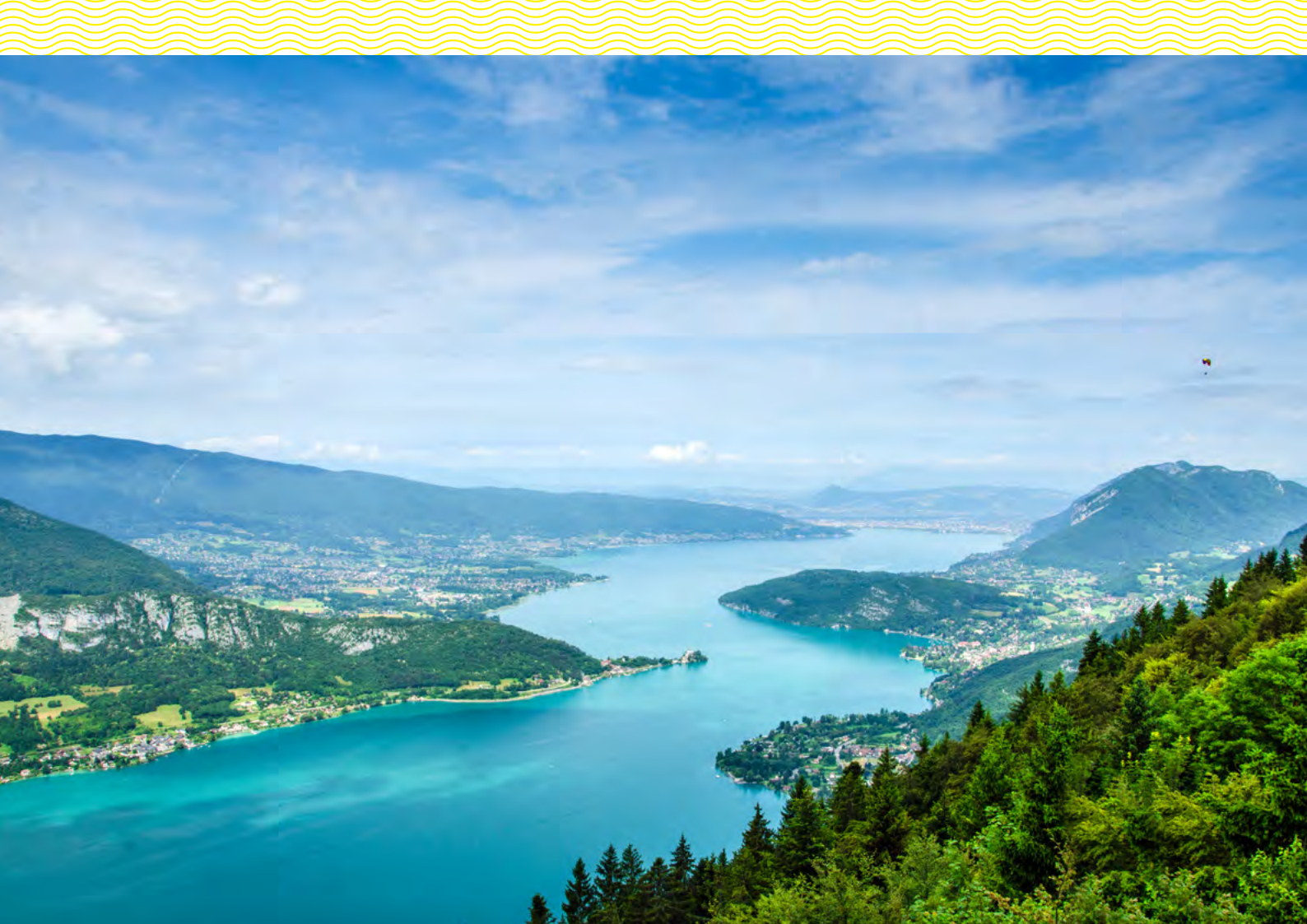
**Le grand jeu estival  
du Pavillon Bleu  
revient.**

Cet été, chaque vendredi, du 2 juillet au 3 septembre 2021, rejoignez-nous sur les réseaux sociaux et participez à notre quiz sur la biodiversité pour tenter de gagner le nouveau Jeu Bioviva !

Parmi les bonnes réponses, un gagnant sera tiré au sort toutes les semaines.

@pavillonbleufrance  
  
 Modalités du jeu sur [pavillonbleu.org](http://pavillonbleu.org)  
 Contact : [pavillonbleu@teragir.org](mailto:pavillonbleu@teragir.org)





## Les partenaires 2021 du Pavillon Bleu

### Partenaires financiers



### Partenaires techniques



## Contact presse :

Florence JOSSET

florence.josset@teragir.org | 01 45 49 03 75